

Maintenance NEURO HiTRONIC

Nous présentons dans ce tutoriel en ligne la maintenance de notre articulation de genou modulaire hydraulique :

- NEURO HiTRONIC

Les composants modulaires doivent être soumis à un contrôle d'usure et de fonctionnement tous les six mois. Nous vous présentons ici une vue d'ensemble détaillée des étapes de travail à effectuer pour chaque maintenance. Vous trouverez de plus amples informations sur l'articulation de genou modulaire dans la [notice d'utilisation](#).

De plus, vous pouvez accéder au tutoriel en ligne sur le [montage de l'articulation NEURO HiTRONIC](#) dans la rubrique « Fabrication de l'orthèse ». Si vous souhaitez commander de nouveau des composants modulaires, vous les trouverez dans le [plan de maintenance](#) ainsi qu'une aide relative à la documentation de la maintenance.

FIOR & GENTZ

Gesellschaft für Entwicklung und Vertrieb
von orthopädietechnischen Systemen mbH

Dorette-von-Stern-Straße 5
21337 Lüneburg (Germany)

+49 4131 24445-0
+49 4131 24445-57

info@fior-gentz.de
www.fior-gentz.com



Étape 1/22



Vous trouverez dans la [notice d'utilisation](#) sous « Maintenance » des renseignements sur les composants modulaires qui doivent être vérifiés avec un soin particulier lors de la maintenance.

FIOR & GENTZ

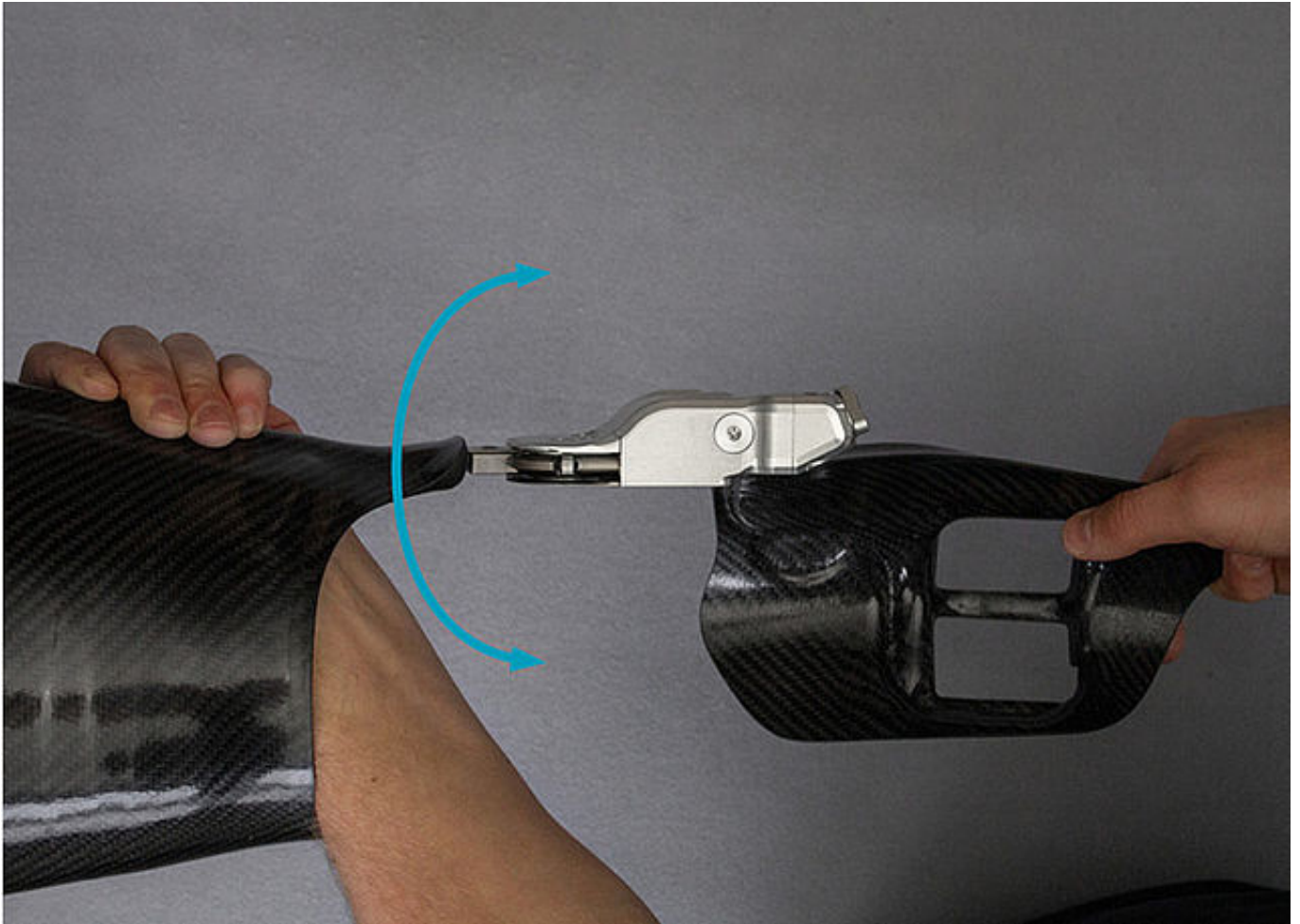
Gesellschaft für Entwicklung und Vertrieb
von orthopädietechnischen Systemen mbH

Dorette-von-Stern-Straße 5
21337 Lüneburg (Germany)

☎ +49 4131 24445-0
☎ +49 4131 24445-57

✉ info@fior-gentz.de
🌐 www.fior-gentz.com

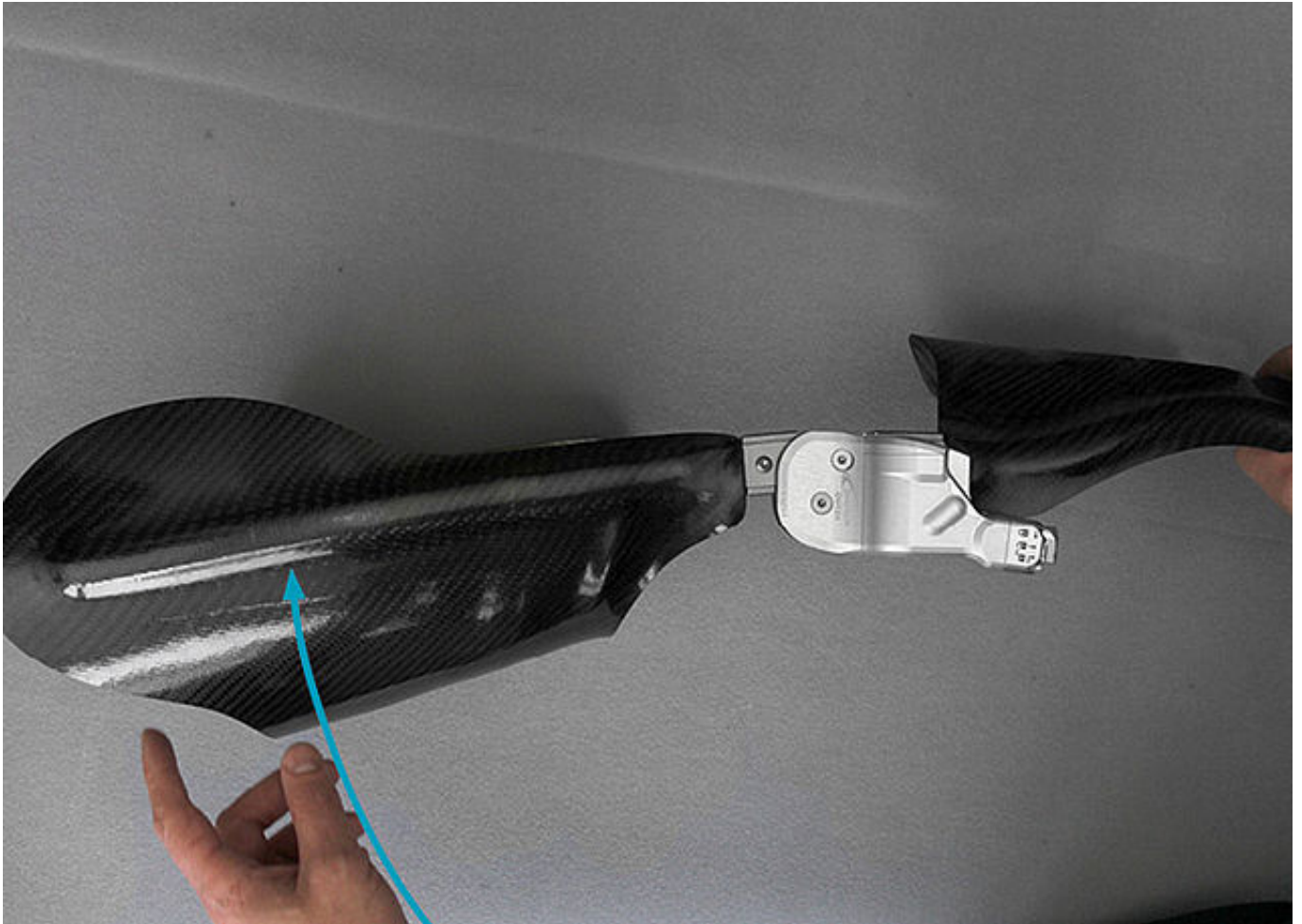




Contrôlez si l'articulation modulaire présente du jeu latéral. Si vous constatez du jeu, resserrez à fond les vis et/ou remplacez les rondelles de friction usées.



Vérifiez s'il y a du jeu autour de l'axe. Si vous constatez du jeu, remplacez le boulon à goupille fendue et la douille de guidage ou montez-les.



Vérifiez la bonne mobilité. Tenez l'orthèse horizontalement devant vous. La pointe du pied est dirigée dans la direction opposée à vous. Tirez la coque fémorale vers vous afin de mettre l'orthèse en flexion. Ensuite, relâchez la coque fémorale. À l'aide de l'hydraulique, l'articulation de genou modulaire devrait s'étendre sans problème.

En cas de manque de mobilité, utilisez les rondelles de friction de l'épaisseur inférieure suivante.

Remarque : en présence d'une orthèse bilatérale, vérifiez toujours une seule articulation modulaire à la fois.



Démontez complètement l'articulation modulaire.

Retirez la plaque supérieure.

Retirez les vis de l'ensemble fonctionnel.



Démontez le cache du câble et débranchez la connexion.



Démontez l'ensemble fonctionnel. Vissez une vis dans l'alésage central pour remonter l'ensemble fonctionnel jusqu'à ce qu'il puisse être retiré avec précaution.



Nettoyez toutes les pièces, puis vérifiez leur niveau d'usure avec attention.

FIOR & GENTZ

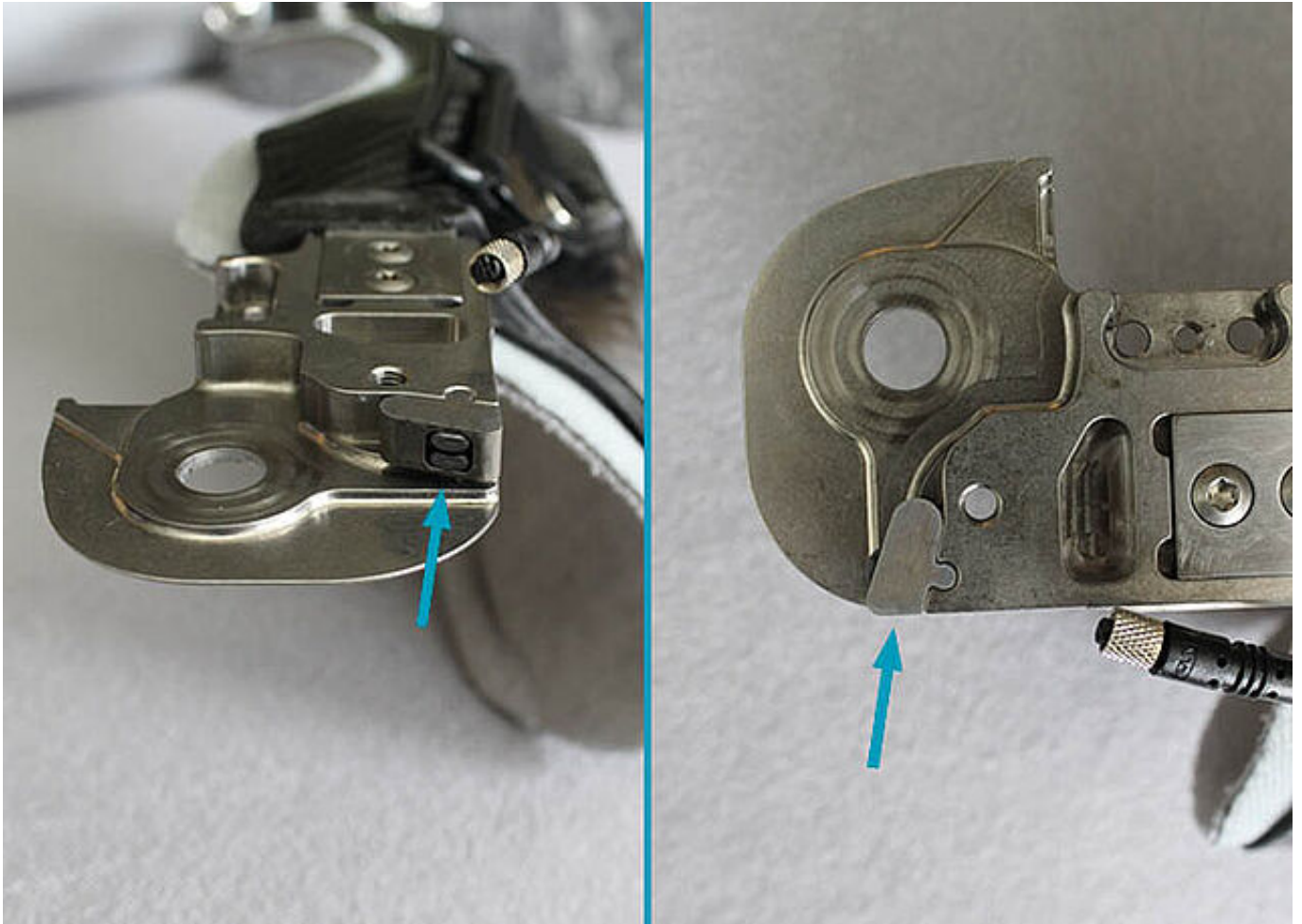
Gesellschaft für Entwicklung und Vertrieb
von orthopädietechnischen Systemen mbH

Dorette-von-Stern-Straße 5
21337 Lüneburg (Germany)

+49 4131 24445-0
+49 4131 24445-57

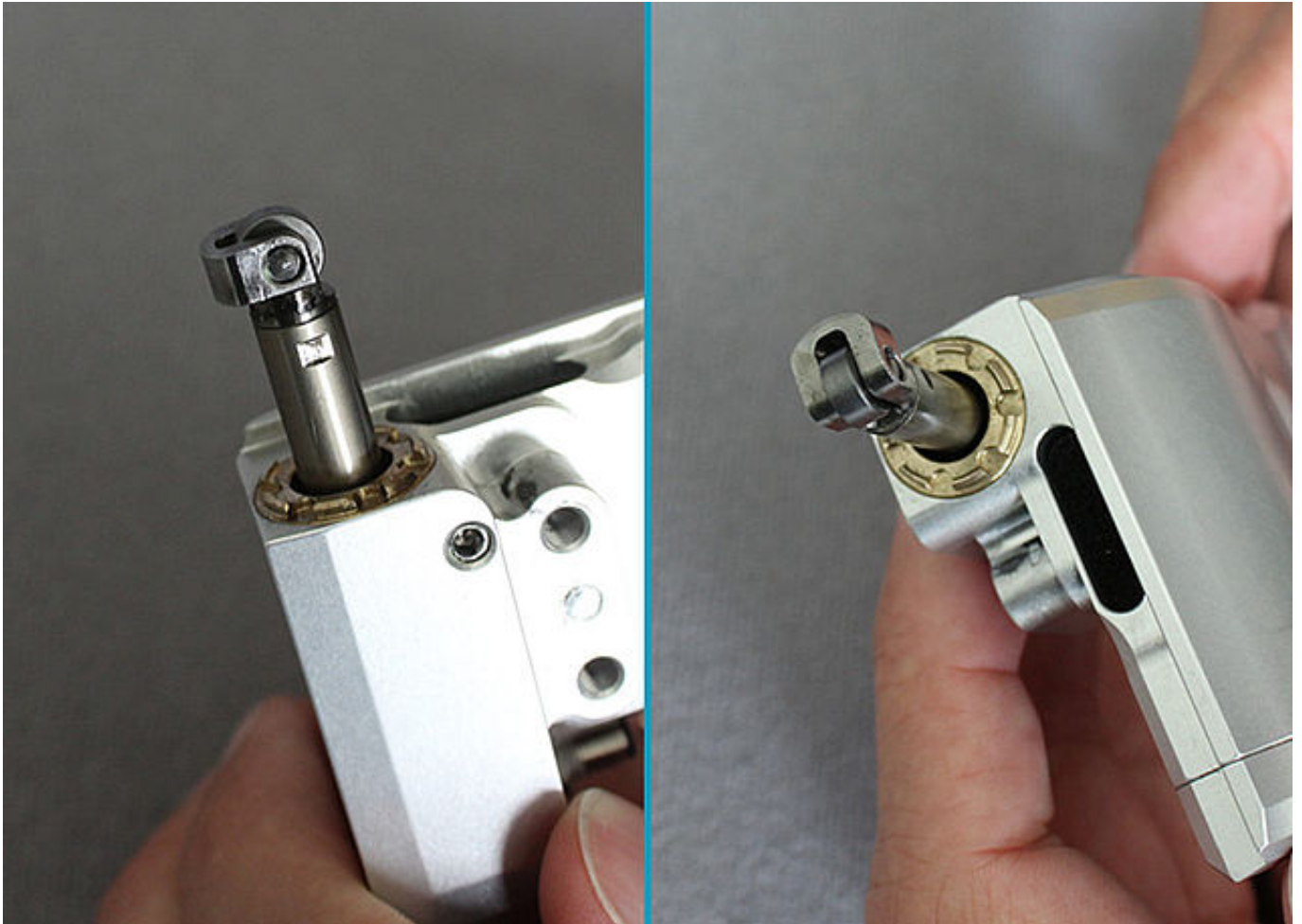
info@fior-gentz.de
www.fior-gentz.com



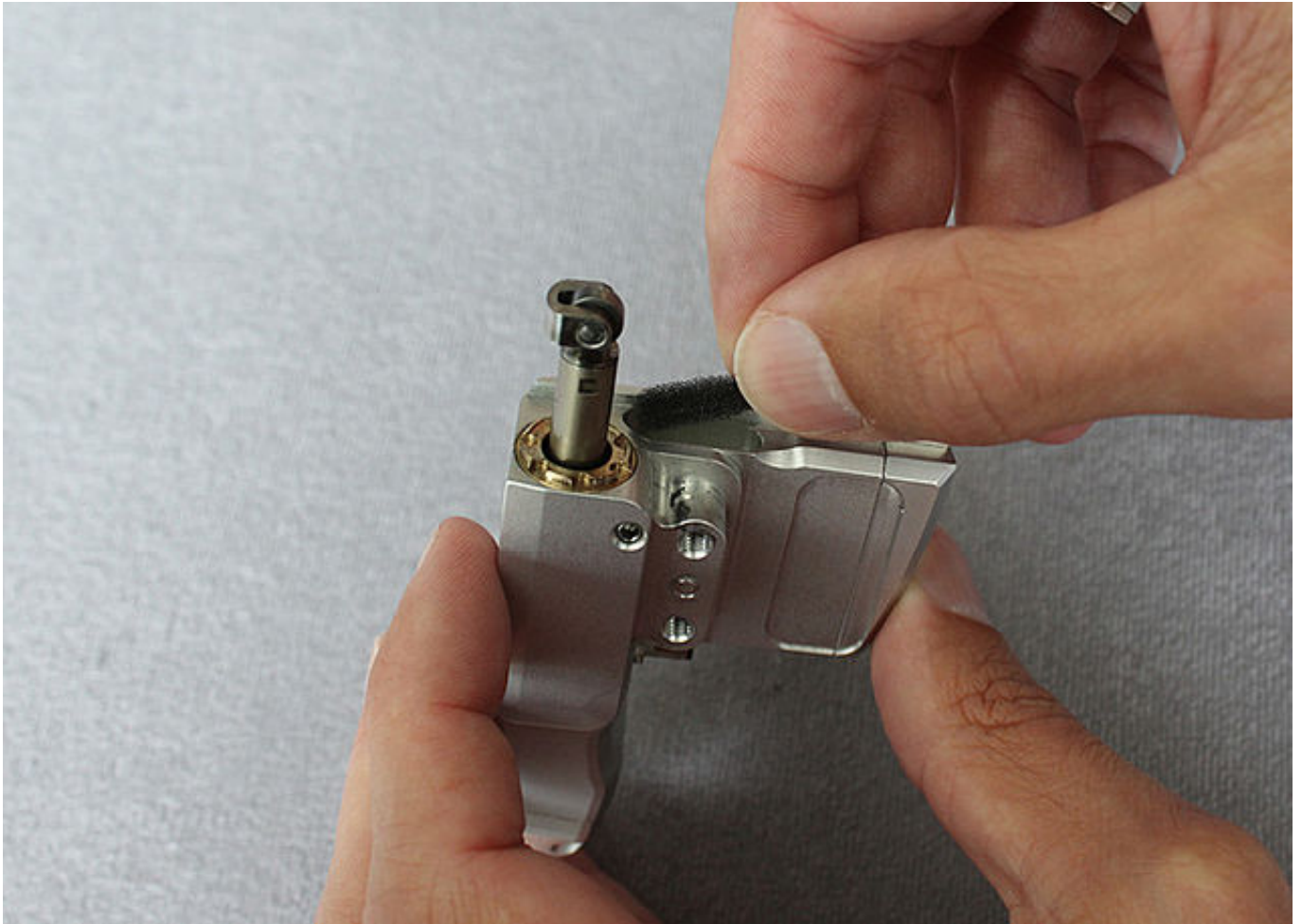


Vérifiez le niveau d'usure des amortisseurs à joint torique.

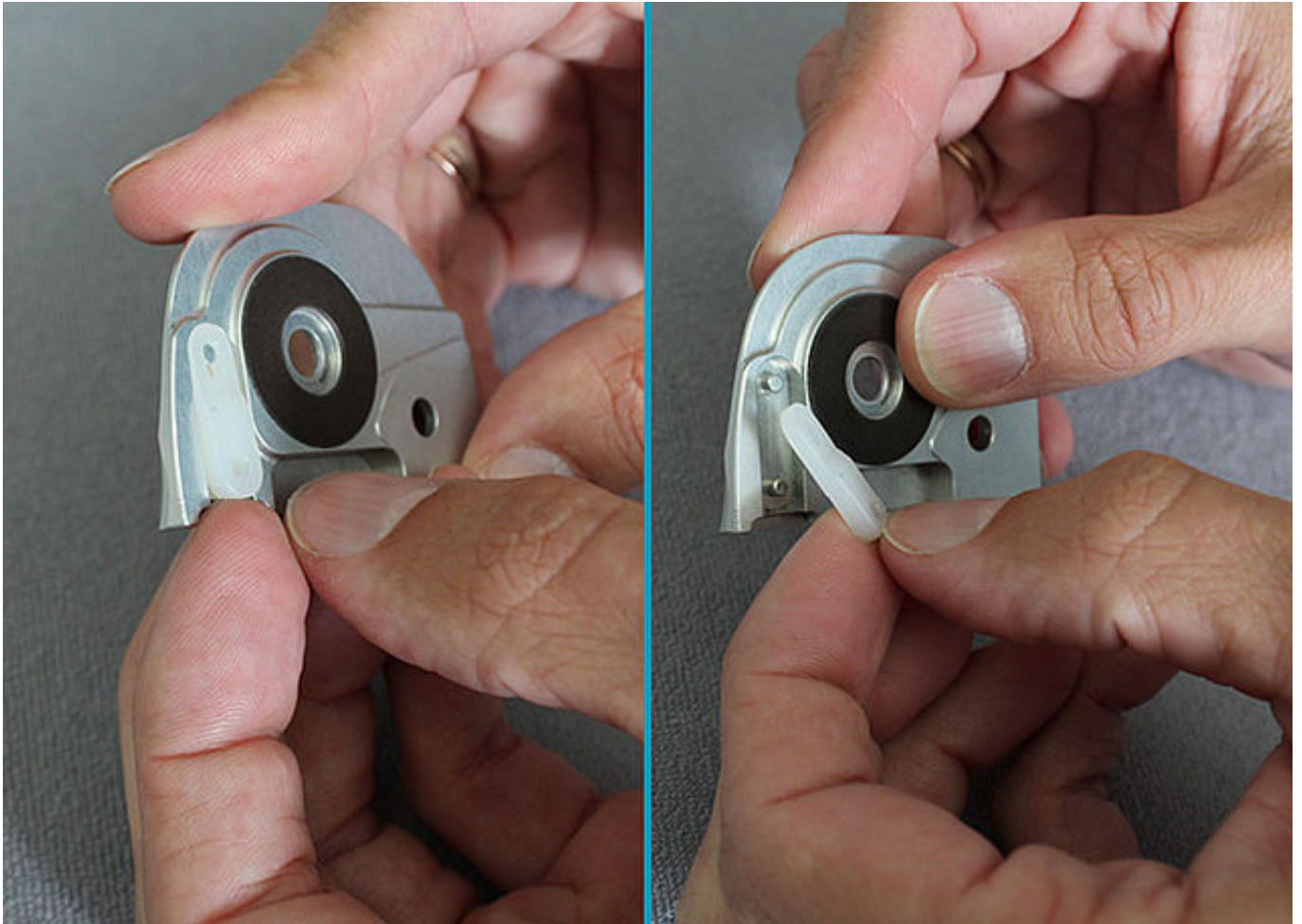
Vérifiez également le niveau d'usure de la butée d'extension. Remplacez les pièces usées.



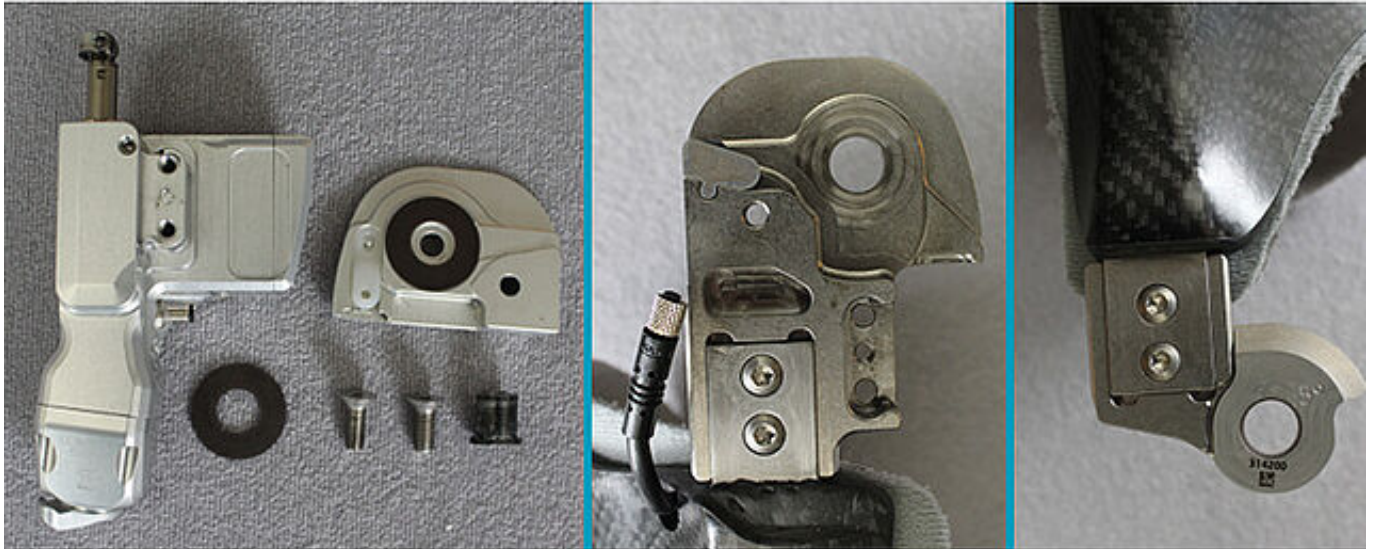
Vérifiez si l'ensemble de rouleau est endommagé et usé. Remplacez-le si nécessaire.



Retirez le filtre à air, puis vérifiez son niveau d'encrassement. Nettoyez le filtre à air ou remplacez-le si nécessaire.



Retirez la pièce de guidage, puis vérifiez son niveau d'encrassement et d'usure. Nettoyez la pièce de guidage ou remplacez-le si nécessaire.

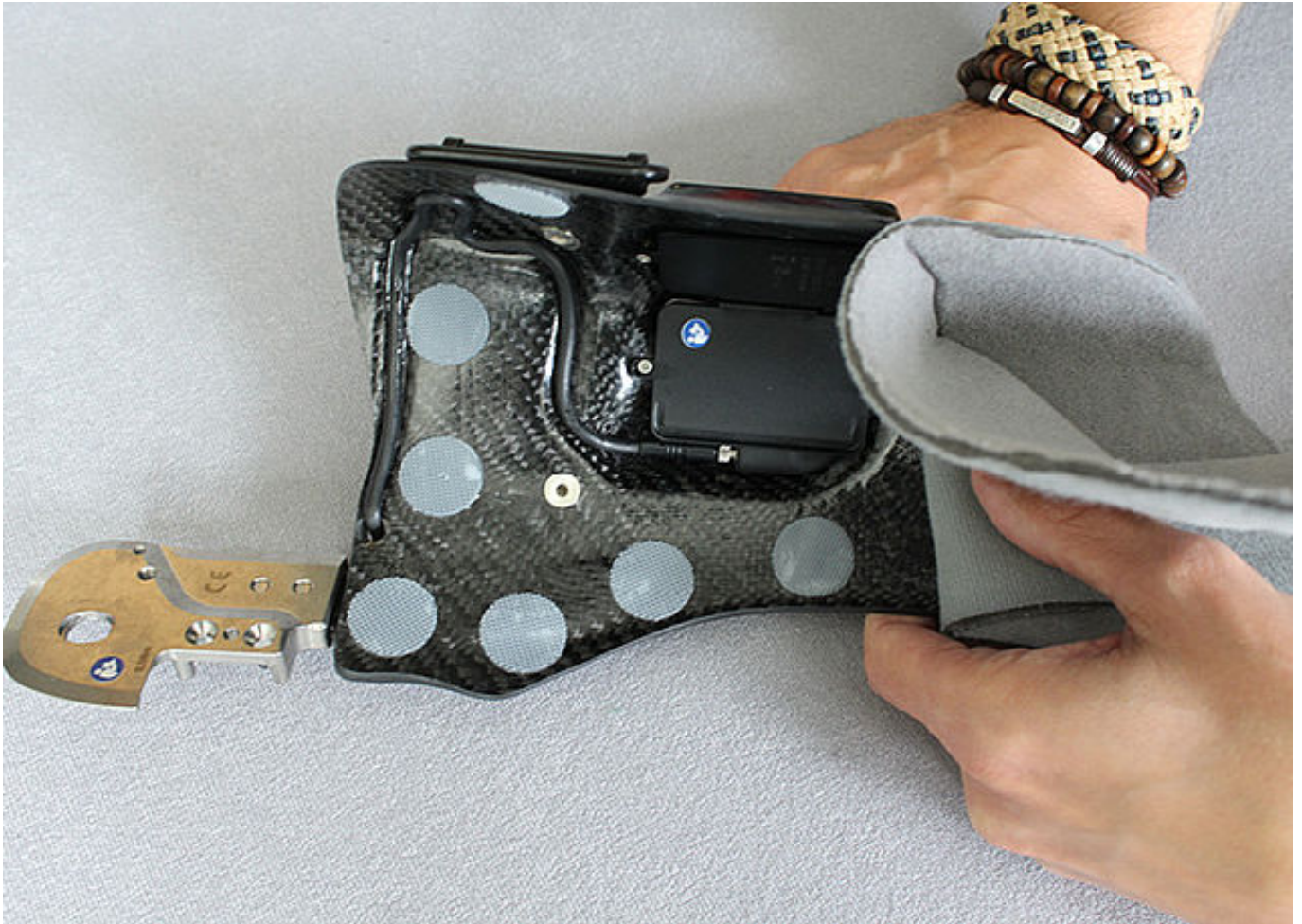


Vérifiez le niveau d'usure de la plaque supérieure. Remplacez les vis, rondelles de friction et boulons à goupille fendue usés. Nettoyez toutes les pièces.

Vérifiez le niveau d'usure du disque pour butée de flexion et de la douille de guidage et remplacez-les si nécessaire.



Vérifiez si l'ancre modulaire présente du jeu dans le stratifié. Serrez la partie inférieure et la partie supérieure de l'articulation dans un étau à mâchoires lisses. Essayez de bouger le stratifié contre l'articulation modulaire. Tout desserrage provoque non seulement des mouvements, mais aussi souvent des bruits. Si l'ancre modulaire n'est pas fixée fermement dans le stratifié ou est endommagée, fabriquez une orthèse neuve.



Vérifiez tous les câbles, connecteurs et connexions. Refaire le câblage si nécessaire et remplacez les câbles et les fiches fissurés ou endommagés.

FIOR & GENTZ

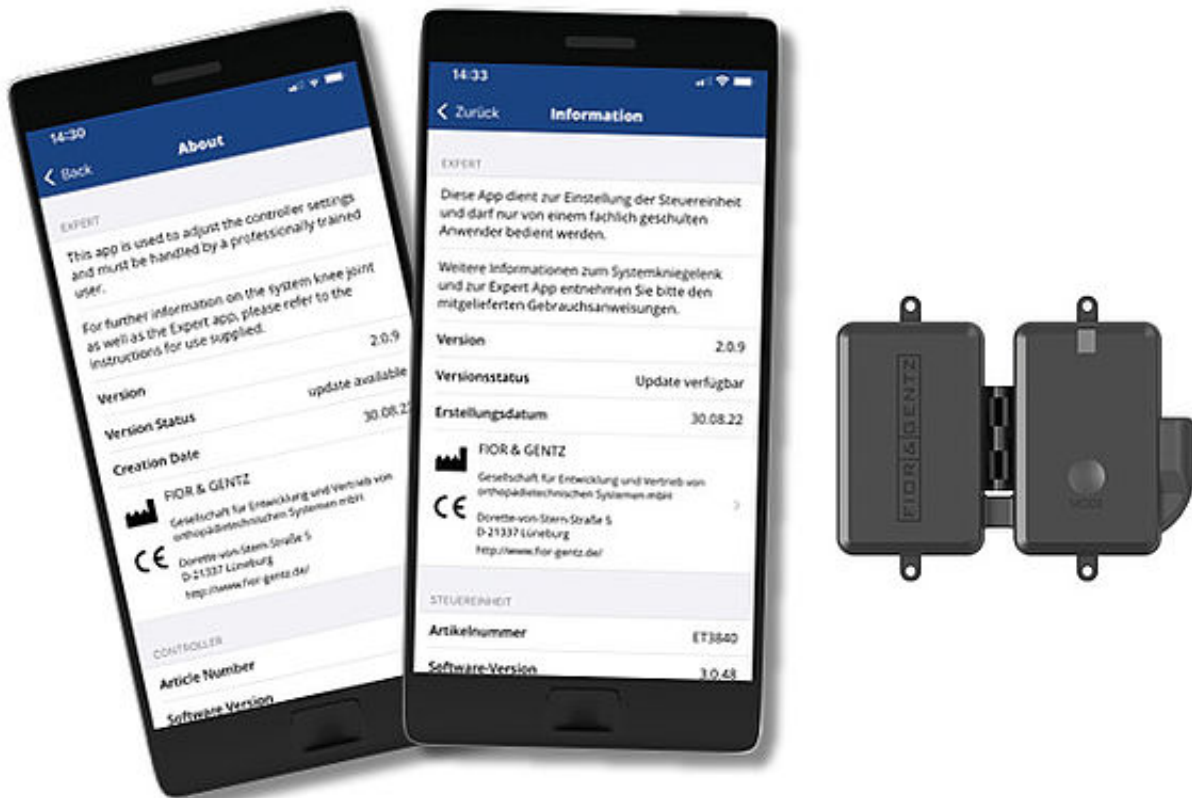
Gesellschaft für Entwicklung und Vertrieb
von orthopädiotechnischen Systemen mbH

Dorette-von-Stern-Straße 5
21337 Lüneburg (Germany)

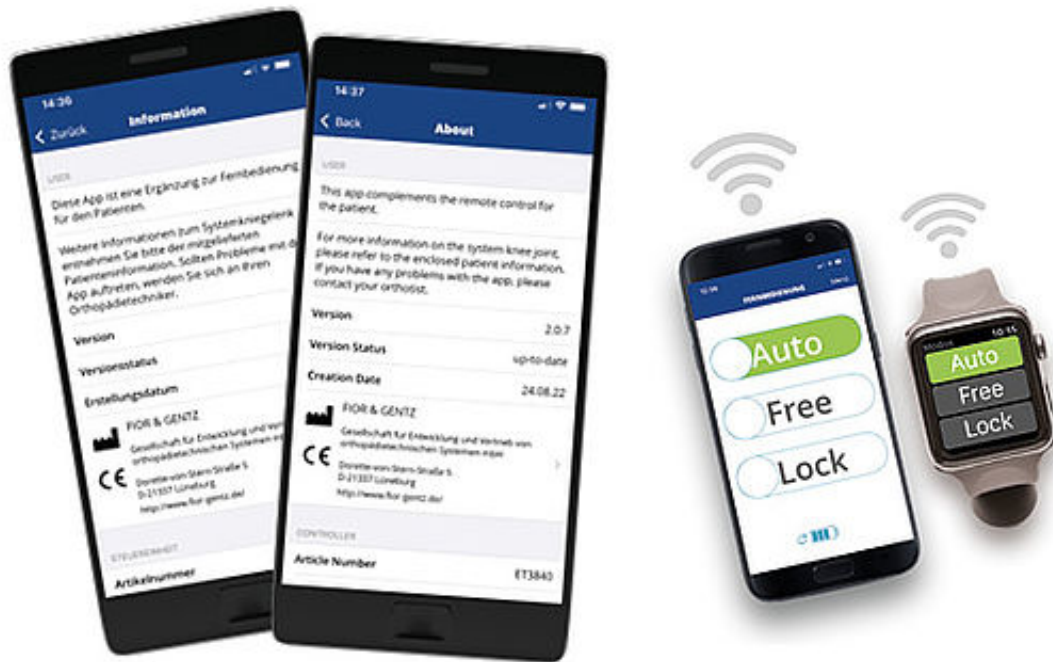
+49 4131 24445-0
+49 4131 24445-57

info@fior-gentz.de
www.fior-gentz.com





Connectez l'application Expert au contrôleur. Vérifiez le niveau de la batterie ainsi que la version du logiciel. En cas de faible niveau de la batterie, remplacez le contrôleur et mettez à jour le logiciel si nécessaire.



L'application User s'actualise automatiquement si la fonction de mise à jour n'a pas été désactivée manuellement. Consultez la version de l'application si nécessaire.



Si le logiciel de la télécommande nécessite d'être mis à jour, une indication correspondante s'affiche dans l'option de menu « Mettre à jour le logiciel de la télécommande ».
Actualisez le logiciel si nécessaire.



Veuillez tenir compte du tutoriel en ligne sur le [montage de l'articulation NEURO HiTRONIC](#) pour remonter l'articulation modulaire.

Vérifiez le jeu dans les sens médio-latéral et antérieur-postérieur. Ajustez la bague de guidage du piston si nécessaire.



Vérifiez l'ensemble fonctionnel. Réglez le mode Free via la télécommande/ l'application et essayez de mettre l'articulation modulaire en flexion. Ceci devrait être possible.

FIOR & GENTZ

Gesellschaft für Entwicklung und Vertrieb
von orthopädiotechnischen Systemen mbH

Dorette-von-Stern-Straße 5
21337 Lüneburg (Germany)

+49 4131 24445-0
+49 4131 24445-57

info@fior-gentz.de
www.fior-gentz.com





Réglez le mode Lock via la télécommande/l'application et essayez de nouveau de mettre l'articulation modulaire en flexion. Ceci ne devrait pas être possible.

Étape 22/22

Tournez le commutateur rotatif sur le symbole situé complètement à droite (cadenas ouvert). L'orthèse est maintenant déverrouillée en permanence. Veillez à pouvoir voir le piston pendant ce test. Fléchissez l'articulation modulaire à 90°, puis mettez-la rapidement en pleine extension. Le piston ne doit alors pas perdre le contact avec le disque pour butée de flexion.

FIOR & GENTZ

Gesellschaft für Entwicklung und Vertrieb
von orthopädietechnischen Systemen mbH

Dorette-von-Stern-Straße 5
21337 Lüneburg (Germany)

+49 4131 24445-0
+49 4131 24445-57

info@fior-gentz.de
www.fior-gentz.com



FIOR & GENTZ

Gesellschaft für Entwicklung und Vertrieb
von orthopädietechnischen Systemen mbH

Dorette-von-Stern-Straße 5
21337 Lüneburg (Germany)

+49 4131 24445-0
+49 4131 24445-57

info@fior-gentz.de
www.fior-gentz.com

