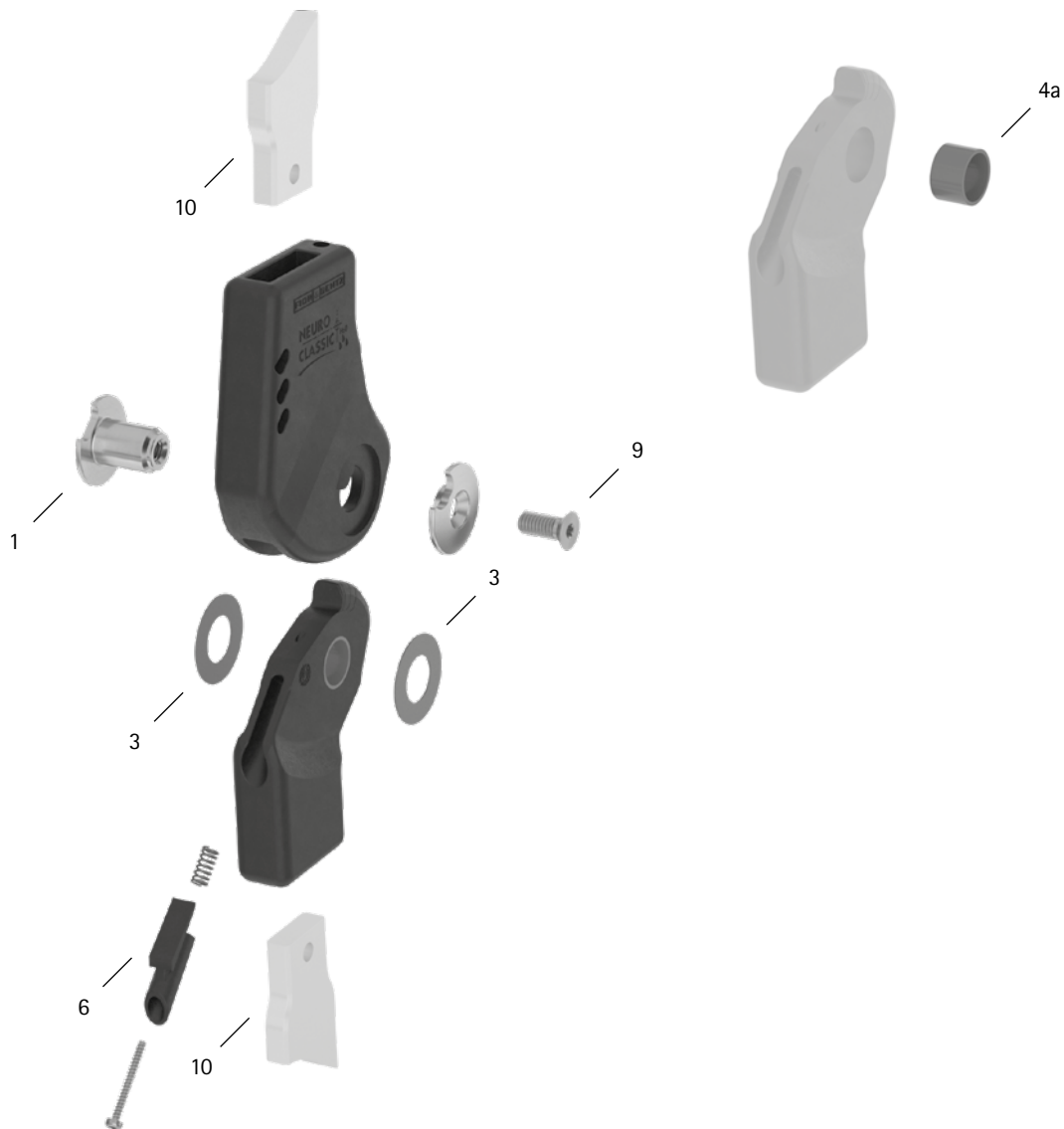


Commission des patients/ID de configuration \_\_\_\_\_



Pos.	20 mm	Désignation	Problème possible	Solution	Contrôle recommandé, remplacement potentiel*	Remplacement au plus tard après
<b>Articulation modulaire</b>						
1	SK0895-1/C	boulon à goupille fendue	usure	remplacer	tous les 6 mois	36 mois
3	GS2413-040	rondelle de friction, Ø = 24 mm	usure	remplacer	tous les 6 mois	18 mois
3	GS2413-045					
3	GS2413-050					
3	GS2413-055					
3	GS2413-060					
4a	BP1412-L090	douille de guidage	usure	remplacer	tous les 6 mois	18 mois
6	SK9805-E005/C	butée d'extension de 5°	usure	remplacer	tous les 6 mois	au besoin
9	SC1406-L14	vis à tête fraisée avec empreinte à denture multiple	usure	remplacer	tous les 6 mois	36 mois
<b>Ancre modulaire et montants modulaires</b>						
10	voir catalogue	ancres modulaires et montants modulaires	usure ou rupture	remplacer	tous les 6 mois	au besoin

\* selon l'estimation du distributeur du produit sur mesure concernant le comportement d'utilisation du patient

WP0088-FR-2023-01