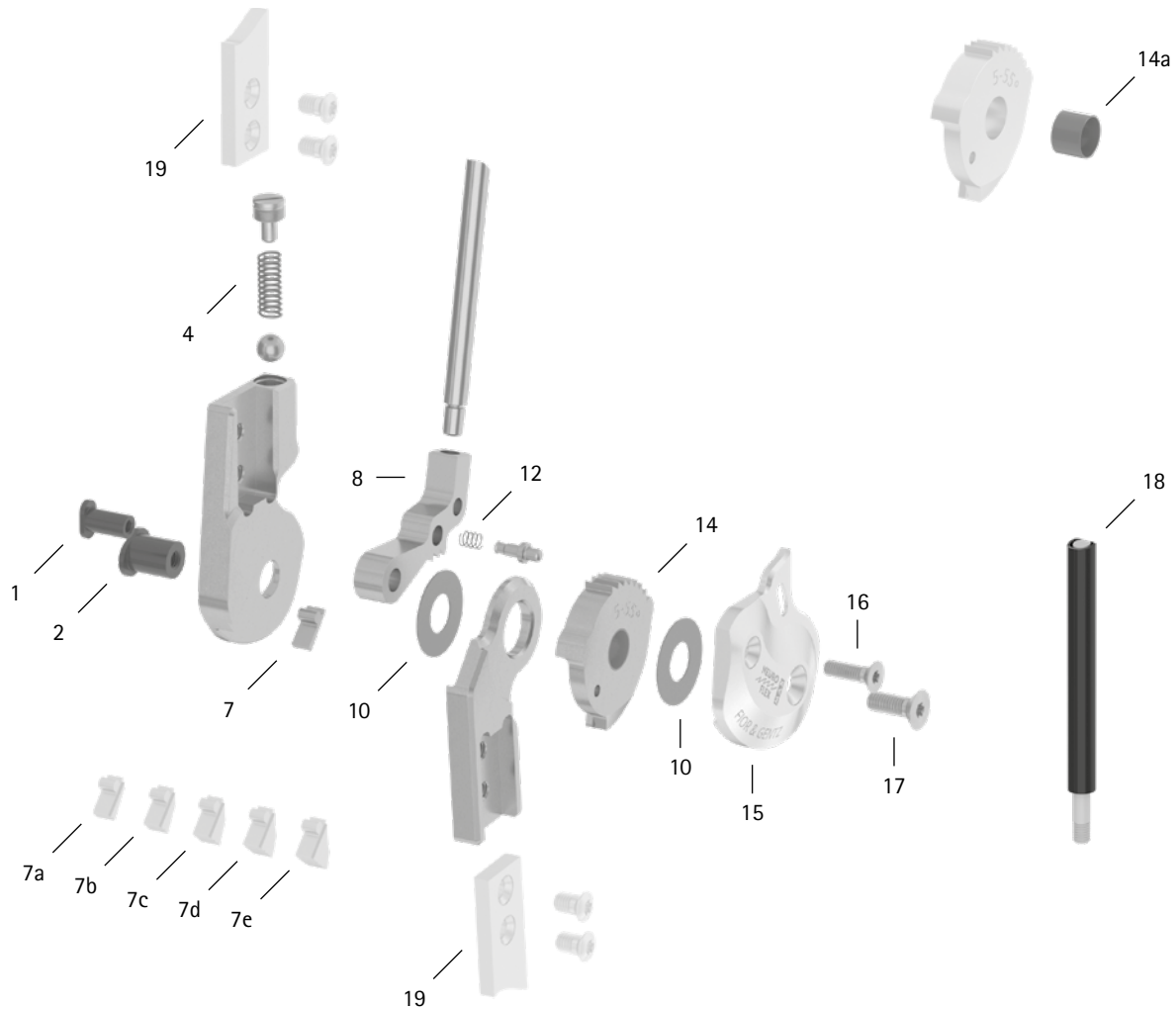


Commission des patients/ID de configuration \_\_\_\_\_



| Pos.                          | 14 mm        | Désignation  | Problème possible | Solution  | Contrôle recommandé, remplacement potentiel* | Remplacement au plus tard après |
|-------------------------------|--------------|--|-------------------|-----------|--|---------------------------------|
| <b>Articulation modulaire</b> |              |  |                   |           |  |                                 |
| 1                             | SB6049-L0950 | boulon à goupille fendue (cliquet de verrouillage) | usure             | remplacer | tous les 6 mois                              | 36 mois                         |
| 2                             | SB8559-L0950 | boulon à goupille fendue (axe d'articulation)      |                   |           |  |                                 |
| 4                             | FE1520-01    | ressort de pression                                | usure             | remplacer | tous les 6 mois                              | 18 mois                         |
| 7                             | SK9802-E005  | butée d'extension de 5°                            | usure             | remplacer | tous les 6 mois                              | au besoin                       |
| 7a                            | SK9802-E010  | butée d'extension de 10°                           |                   |           |  |                                 |
| 7b                            | SK9802-E015  | butée d'extension de 15°                           |                   |           |  |                                 |
| 7c                            | SK9802-E020  | butée d'extension de 20°                           |                   |           |  |                                 |
| 7d                            | SK9802-E025  | butée d'extension de 25°                           |                   |           |  |                                 |
| 7e                            | SK9802-E030  | butée d'extension de 30°                           |                   |           |  |                                 |

WFP0100-FR-2023-01

Commission des patients/ID de configuration \_\_\_\_\_

| Pos.   | 14 mm          | Désignation  | Problème possible | Solution  | Contrôle recommandé, remplacement potentiel* | Remplacement au plus tard après |
|--|----------------|--|-------------------|-----------|--|---------------------------------|
| 8  | SK0762-L/025   | cliquet réglable par crans**   | usure des crans   | remplacer | tous les 6 mois                              | 18 mois***                      |
| 8  | SK0762-L/050   |  |                   |           |  |                                 |
| 8  | SK0762-L/063   |  |                   |           |  |                                 |
| 8  | SK0762-L/075   |  |                   |           |  |                                 |
| 8  | SK0762-L/088   |  |                   |           |  |                                 |
| 8  | SK0762-L/100   |  |                   |           |  |                                 |
| 10   | GS2009-040     | rondelle de friction, Ø = 20 mm  | usure             | remplacer | tous les 6 mois                              | 18 mois                         |
| 10   | GS2009-045     |  |                   |           |  |                                 |
| 10   | GS2009-050     |  |                   |           |  |                                 |
| 10   | GS2009-055     |  |                   |           |  |                                 |
| 10   | GS2009-060     |  |                   |           |  |                                 |
| 12   | FE1411-02      | ressort de pression  | usure             | remplacer | tous les 6 mois                              | 18 mois                         |
| 14   | SK0792-2L/TI   | disque pour butée réglable par crans de 5° avec douille de guidage, 5°-55°, intervalles de 10°, latéral gauche ou médial droit, titane | usure des crans   | remplacer | tous les 6 mois                              | 18 mois***                      |
| 14   | SK0792-2R/TI   | disque pour butée réglable par crans de 5° avec douille de guidage, 5°-55°, intervalles de 10°, médial gauche ou latéral droit, titane |                   |           |  |                                 |
| 14a  | BP1009-L065    | douille de guidage   | usure             | remplacer | tous les 6 mois                              | 18 mois                         |
| 15   | SK0762-2L/AL   | plaque supérieure, latérale gauche ou médiale droite, aluminium  | usure             | remplacer | tous les 6 mois                              | 36 mois                         |
| 15   | SK0762-2R/AL   | plaque supérieure, médiale gauche ou latérale droite, aluminium  |                   |           |  |                                 |
| 16   | SC1404-L12     | vis à tête fraisée avec empreinte à denture multiple   | usure             | remplacer | tous les 6 mois                              | 36 mois                         |
| 17   | SC1405-L12     | vis à tête fraisée avec empreinte à denture multiple (vis axiale)  |                   |           |  |                                 |
| <b>Câble de traction (si disponible). Il vous faut, pour monter un câble de traction sur le levier de blocage, un adaptateur pour câble de traction par levier de blocage.</b> |                |  |                   |           |  |                                 |
| 18   | ZS1000-L400    | câble de traction, câble en nylon avec gaine, 400 mm   | usure             | remplacer | tous les 6 mois                              | 36 mois                         |
| 18   | ZS1000-L500    | câble de traction, câble en nylon avec gaine, 500 mm   |                   |           |  |                                 |
| 18   | ZS1000-L600    | câble de traction, câble en nylon avec gaine, 600 mm   |                   |           |  |                                 |
| 18   | ZS1000-L700    | câble de traction, câble en nylon avec gaine, 700 mm   |                   |           |  |                                 |
| 18   | ZS1100-L400    | câble de traction, séparable par raccord, 400 mm   |                   |           |  |                                 |
| 18   | ZS1100-L500    | câble de traction, séparable par raccord, 500 mm   |                   |           |  |                                 |
| <b>Ancres modulaires et montants modulaires</b>  |                |  |                   |           |  |                                 |
| 19   | voir catalogue | ancres modulaires et montants modulaires   | usure ou rupture  | remplacer | tous les 6 mois                              | au besoin                       |

\* selon l'estimation du distributeur du produit sur mesure concernant le comportement d'utilisation du patient

\*\* Au cas où au lieu des cliquets réglables par crans indiqués ici pour latérale gauche ou médiale droite, il vous faut un cliquet réglable par crans pour médiale gauche ou latérale droite, remplacer le L dans la référence par un R. Exemple : SK0762-R/025.

\*\*\* Le cliquet réglable par crans et le disque pour butée réglable par crans sont exposés à une usure accrue. Cela peut réduire les intervalles de maintenance.