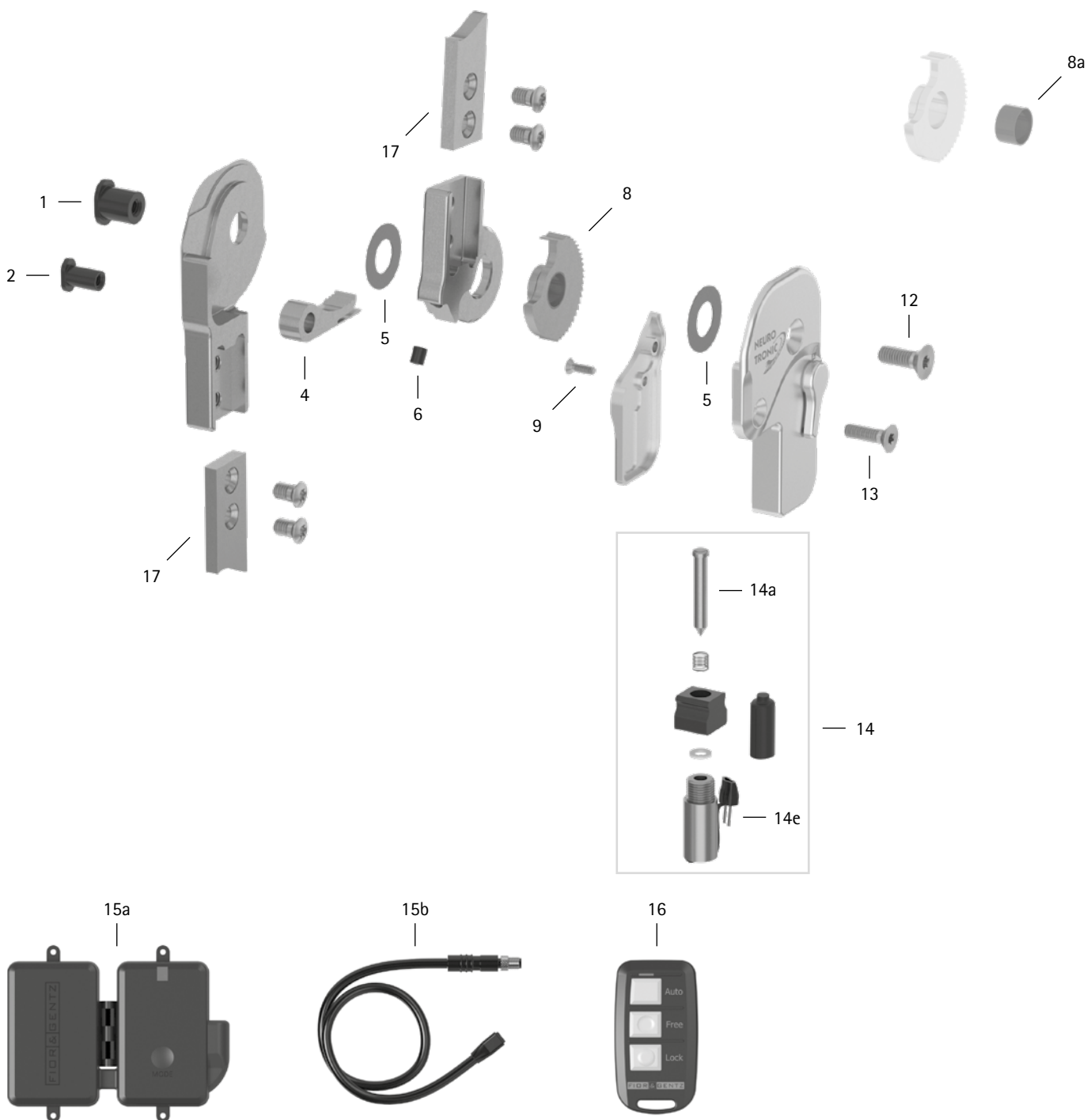


Commission des patients/ID de configuration \_\_\_\_\_



Pos.	20 mm	Désignation	Problème possible	Solution	Contrôle recommandé, remplacement potentiel*	Remplacement au plus tard après
<b>Articulation modulaire</b>						
1	SB1069-L1000	boulon à goupille fendue (axe d'articulation)	usure	remplacer	tous les 6 mois	36 mois
2	SB8559-L1000	boulon à goupille fendue (cliquet de verrouillage)				

Pos.	20 mm	Désignation	Problème possible	Solution	Contrôle recommandé, remplacement potentiel*	Remplacement au plus tard après
4	SK0375-2	cliquet de verrouillage	usure des dents	remplacer	tous les 3 mois	12 mois pour un niveau d'activité de 1 et 2 9 mois pour un niveau d'activité de 3 6 mois pour un niveau d'activité de 4
5	GS2411-040	rondelle de friction, Ø = 24 mm	usure	remplacer	tous les 6 mois	18 mois
5	GS2411-045					
5	GS2411-050					
5	GS2411-055					
5	GS2411-060					
6	PN1000-L06	amortisseur de la butée d'extension	usure	remplacer	tous les 6 mois	18 mois
8	SK0365-2L	couronne avec douille de guidage, latérale gauche ou médiale droite, titane	usure des dents	remplacer	tous les 3 mois	12 mois pour un niveau d'activité de 1 et 2
8	SK0365-2R	couronne avec douille de guidage, médiale gauche ou latérale droite, titane				9 mois pour un niveau d'activité de 3 6 mois pour un niveau d'activité de 4
8a	BP1211-L059	douille de guidage	usure	remplacer	tous les 6 mois	18 mois
9	SC1403-L08/1	vis à tête fraisée avec empreinte à denture multiple**	usure	remplacer	tous les 6 mois	36 mois
12	SC1406-L14	vis à tête fraisée avec empreinte à denture multiple (vis axiale)**	usure	remplacer	tous les 6 mois	36 mois
13	SC1405-L14	vis à tête fraisée avec empreinte à denture multiple**	encrassement	enlever tout encrassement de l'aimant de levage et du piston	tous les 3 mois	36 mois
14	SK0385	aimant de levage**				
14a	SK0385-01	piston pour aimant de levage**				
14e	SK0385-00	aimant de levage sans piston, avec connecteur**				
9-14	SK3885-L	ensemble fonctionnel, latéral gauche ou médial droit***	perte de fonctionnalité, usure	remplacer	tous les 6 mois	36 mois
9-14	SK3885-R	ensemble fonctionnel, médial gauche ou latéral droit***				
15a	ET3850	contrôleur avec Bluetooth avec batterie lithium-polymère	logiciel obsolète	actualiser le logiciel	tous les 6 mois	36 mois
			mauvais état de la batterie	remplacer le contrôleur		
15b	ET0712-01	câble de raccordement pour l'aimant de levage, unilatéral, 300 mm	détérioration	remplacer	tous les 6 mois	au besoin
15b	ET0712-02	câble de raccordement pour l'aimant de levage, bilatéral, 420 mm				
<b>Télécommande</b>						
16	ET3840-P	télécommande avec Bluetooth pour le patient	logiciel obsolète	actualiser le logiciel	tous les 6 mois	36 mois
<b>Logiciel pour terminaux mobiles</b>						
-	-	logiciel pour terminaux mobiles (application User, application Expert)	failles de sécurité dans le logiciel	actualiser le logiciel	tous les 6 mois	au besoin
<b>Ancre modulaires et montants modulaires</b>						
17	voir catalogue	ancres modulaires et montants modulaires	usure ou rupture	remplacer	tous les 6 mois	au besoin

\* selon l'estimation du distributeur du produit sur mesure concernant le comportement d'utilisation du patient

\*\* fait partie intégrante de l'ensemble fonctionnel

\*\*\* composants modulaires compris peuvent également être remplacés séparément