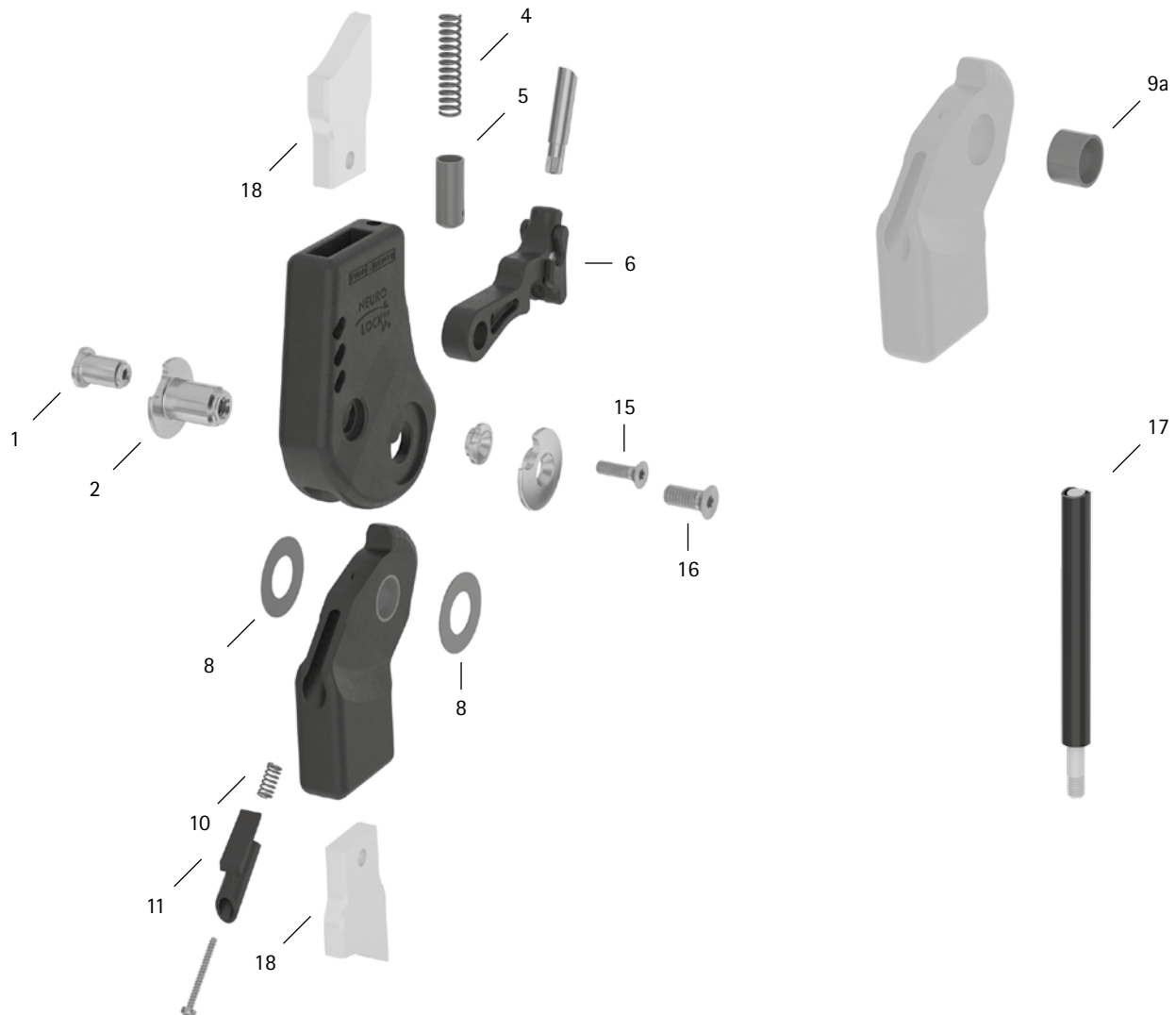


Commission des patients/ID de configuration _____



Pos.	16 mm	Désignation	Problème possible	Solution	Contrôle recommandé, remplacement potentiel*	Remplacement au plus tard après
Articulation modulaire						
1	SK0893-3/C	boulon à goupille fendue (cliquet de verrouillage)	usure	remplacer	tous les 6 mois	36 mois
2	SK0893-1/C	boulon à goupille fendue (axe d'articulation)				18 mois
4	FE1526-01	ressort de pression	usure	remplacer	tous les 6 mois	au besoin
5	SK0872-10/C	guidage de ressort	usure	remplacer	tous les 6 mois	au besoin
6	SK0873-5/C	cliquet de verrouillage avec cliquet de fixation, hybride carbone-titane	usure	remplacer	tous les 6 mois	36 mois
8	GS2311-040	rondelle de friction, Ø = 23 mm	usure	remplacer	tous les 6 mois	18 mois
8	GS2311-045					
8	GS2311-050					
8	GS2311-055					
8	GS2311-060					
9a	BP1211-L077	douille de guidage	usure	remplacer	tous les 6 mois	18 mois

Commission des patients/ID de configuration _____



Pos.	16 mm	Désignation	Problème possible	Solution	Contrôle recommandé, remplacement potentiel*	Remplacement au plus tard après
10	FE1510-02	ressort de pression	usure	remplacer	tous les 6 mois	18 mois
11	SK9803-E005/C	butée d'extension de 5°	usure	remplacer	tous les 6 mois	au besoin
15	SC1404-L12	vis à tête fraisée avec empreinte à denture multiple	usure	remplacer	tous les 6 mois	36 mois
16	SC1405-L14	vis à tête fraisée avec empreinte à denture multiple (vis axiale)				
Câble de traction (si disponible). Il vous faut, pour monter un câble de traction sur le levier de blocage, un adaptateur pour câble de traction par levier de blocage.						
17	ZS1000-L400	câble de traction, câble en nylon avec gaine, 400 mm	usure	remplacer	tous les 6 mois	36 mois
17	ZS1000-L500	câble de traction, câble en nylon avec gaine, 500 mm				
17	ZS1000-L600	câble de traction, câble en nylon avec gaine, 600 mm				
17	ZS1000-L700	câble de traction, câble en nylon avec gaine, 700 mm				
17	ZS1100-L400	câble de traction, séparable par raccord, 400 mm				
17	ZS1100-L500	câble de traction, séparable par raccord, 500 mm				
Ancre modulaires et montants modulaires						
18	voir catalogue	ancres modulaires et montants modulaires	usure ou rupture	remplacer	tous les 6 mois	au besoin
-	-	liaison collée (montant modulaire/ancrage modulaire et articulation modulaire)	rupture	coller un composant modulaire en carbone neuf	tous les 6 mois	au besoin

* selon l'estimation du distributeur du produit sur mesure concernant le comportement d'utilisation du patient