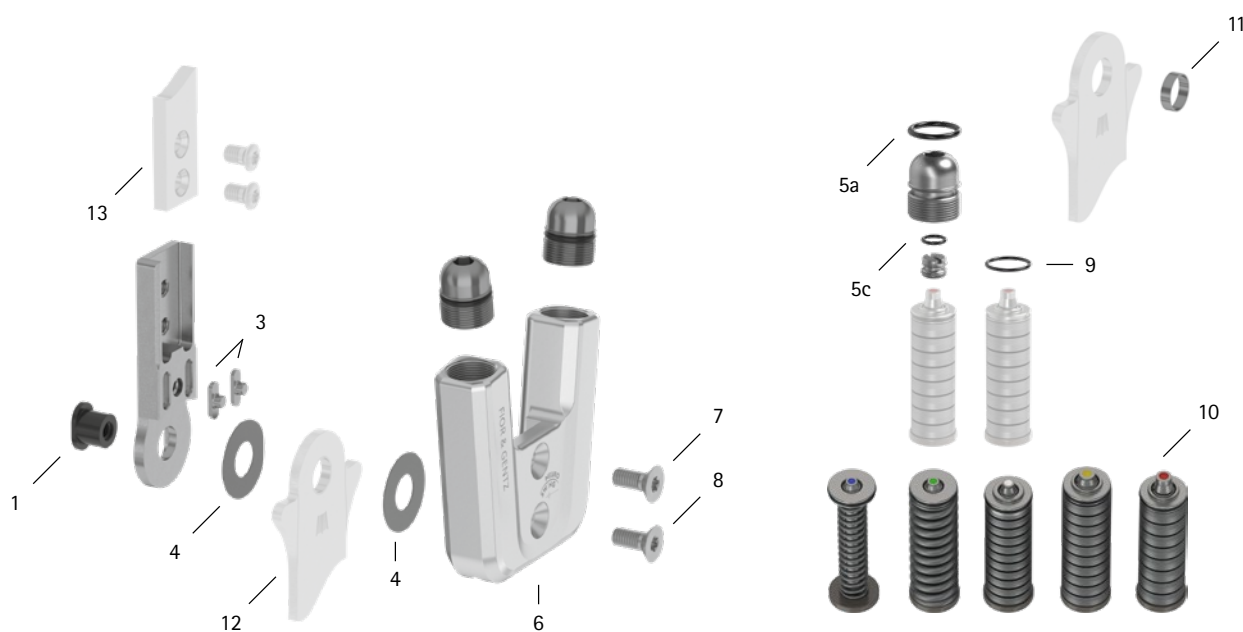


Commission des patients/ID de configuration _____



Pos.	10 mm	Désignation	Problème possible	Solution	Contrôle recommandé, remplacement potentiel*	Remplacement au plus tard après
Articulation modulaire						
1	SB6039-L0580	boulon à goupille fendue	usure	remplacer	tous les 6 mois	36 mois
3	SF0390-01	clavette avec goupille	rupture	remplacer	tous les 6 mois	36 mois
4	GS1206-040	rondelle de friction, Ø = 12 mm	usure	remplacer	tous les 6 mois	18 mois
4	GS1206-045					
4	GS1206-050					
4	GS1206-055					
4	GS1206-060					
5a	VE3771-06/11	joint torique pour le blocage de la vis de réglage sur orthèse**	usure	remplacer	tous les 6 mois	18 mois
5c	VE3771-03/10	joint torique pour le blocage de la vis de limitation du mouvement**	usure	remplacer	tous les 6 mois	18 mois
6	SF0560-2/AL	plaque supérieure**	usure	remplacer	tous les 6 mois	36 mois
7	SC1403-L08	vis à tête fraisée avec empreinte à denture multiple**	usure	remplacer	tous les 6 mois	36 mois
8	SC1403-L08	vis à tête fraisée avec empreinte à denture multiple (vis axiale)**				
5-8	SF5970-AL	ensemble fonctionnel modularité plug + go***	perte de fonctionnalité, usure	remplacer	tous les 6 mois	36 mois
Mécanismes de ressort						
9	VE3771-045/10	joint torique pour le blocage du mécanisme de ressort	usure	remplacer	tous les 6 mois	18 mois
10	SF5800-15/02	mécanisme de ressort, bleu, normale, liberté de mouvement max. 15°	glissement des rondelles Belleville bruit du mécanisme de ressort	réaligner les rondelles Belleville à l'aide d'une pince graisser le mécanisme de ressort avec de l'huile en spray (Réf. FT3000-15)	tous les 6 mois	18 mois
10	SF5800-15/04	mécanisme de ressort, vert, moyen, liberté de mouvement max. 15°				
10	SF5800-10/06	mécanisme de ressort, blanc, fort, liberté de mouvement max. 10°				
10	SF5800-10/09	mécanisme de ressort, jaune, très fort, liberté de mouvement max. 10°				
10	SF5800-05/17	mécanisme de ressort, rouge, ultra-fort, liberté de mouvement max. 5°				
Étriers de pied modulaires, ancrages modulaires et montants modulaires						
11	BP0706-L020	douille de guidage	usure	remplacer	tous les 6 mois	18 mois
12	voir catalogue	étrier de pied modulaire	usure ou rupture	remplacer	tous les 6 mois	48 mois
13	voir catalogue	ancres modulaires et montants modulaires	usure ou rupture	remplacer	tous les 6 mois	au besoin

* selon l'estimation du distributeur du produit sur mesure concernant le comportement d'utilisation du patient

** fait partie intégrante de l'ensemble fonctionnel

*** composants modulaires compris peuvent également être remplacés séparément