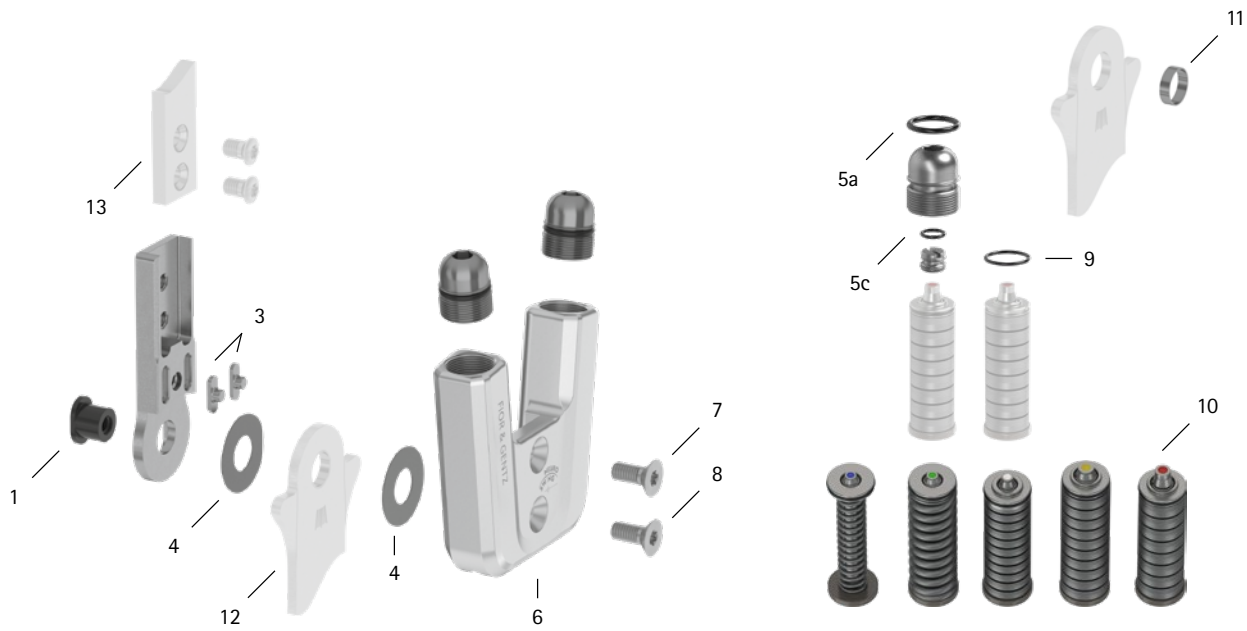


Commission des patients/ID de configuration _____



Pos.	14 mm	Désignation	Problème possible	Solution	Contrôle recommandé, remplacement potentiel*	Remplacement au plus tard après
Articulation modulaire						
1	SB8559-L0630	boulon à goupille fendue	usure	remplacer	tous les 6 mois	36 mois
3	SF0392-02	clavette avec goupille	rupture	remplacer	tous les 6 mois	36 mois
4	GS2009-040	rondelle de friction, Ø = 20 mm	usure	remplacer	tous les 6 mois	18 mois
4	GS2009-045					
4	GS2009-050					
4	GS2009-055					
4	GS2009-060					
5a	VE3771-09/15	joint torique pour le blocage de la vis de réglage sur orthèse**	usure	remplacer	tous les 6 mois	18 mois
5c	VE3771-04/10	joint torique pour le blocage de la vis de limitation du mouvement**	usure	remplacer	tous les 6 mois	18 mois
6	SF0562-2/AL	plaque supérieure**	usure	remplacer	tous les 6 mois	36 mois
7	SC1405-L11	vis à tête fraisée avec empreinte à denture multiple**	usure	remplacer	tous les 6 mois	36 mois
8	SC1405-L11	vis à tête fraisée avec empreinte à denture multiple (vis axiale)**				
5-8	SF5972-AL	ensemble fonctionnel modularité plug + go***	perte de fonctionnalité, usure	remplacer	tous les 6 mois	36 mois
Mécanismes de ressort						
9	VE3771-07/10	joint torique pour le blocage du mécanisme de ressort	usure	remplacer	tous les 6 mois	18 mois
10	SF5802-15/05	mécanisme de ressort, bleu, normale, liberté de mouvement max. 15°	bruit du mécanisme de ressort	réaligner les rondelles Belleville à l'aide d'une pince graisser le mécanisme de ressort avec de l'huile en spray (Réf. FT3000-15)	tous les 6 mois	18 mois
10	SF5802-15/11	mécanisme de ressort, vert, moyen, liberté de mouvement max. 15°				
10	SF5802-09/16	mécanisme de ressort, blanc, fort, liberté de mouvement max. 10°				
10	SF5802-10/29	mécanisme de ressort, jaune, très fort, liberté de mouvement max. 10°				
10	SF5802-05/53	mécanisme de ressort, rouge, ultra-fort, liberté de mouvement max. 5°				
Étriers de pied modulaires, ancrages modulaires et montants modulaires						
11	BR1009-L025	douille de guidage	usure	remplacer	tous les 6 mois	18 mois
12	voir catalogue	étrier de pied modulaire	usure ou rupture	remplacer	tous les 6 mois	48 mois
13	voir catalogue	ancres modulaires et montants modulaires	usure ou rupture	remplacer	tous les 6 mois	au besoin

* selon l'estimation du distributeur du produit sur mesure concernant le comportement d'utilisation du patient

** fait partie intégrante de l'ensemble fonctionnel

*** composants modulaires compris peuvent également être remplacés séparément