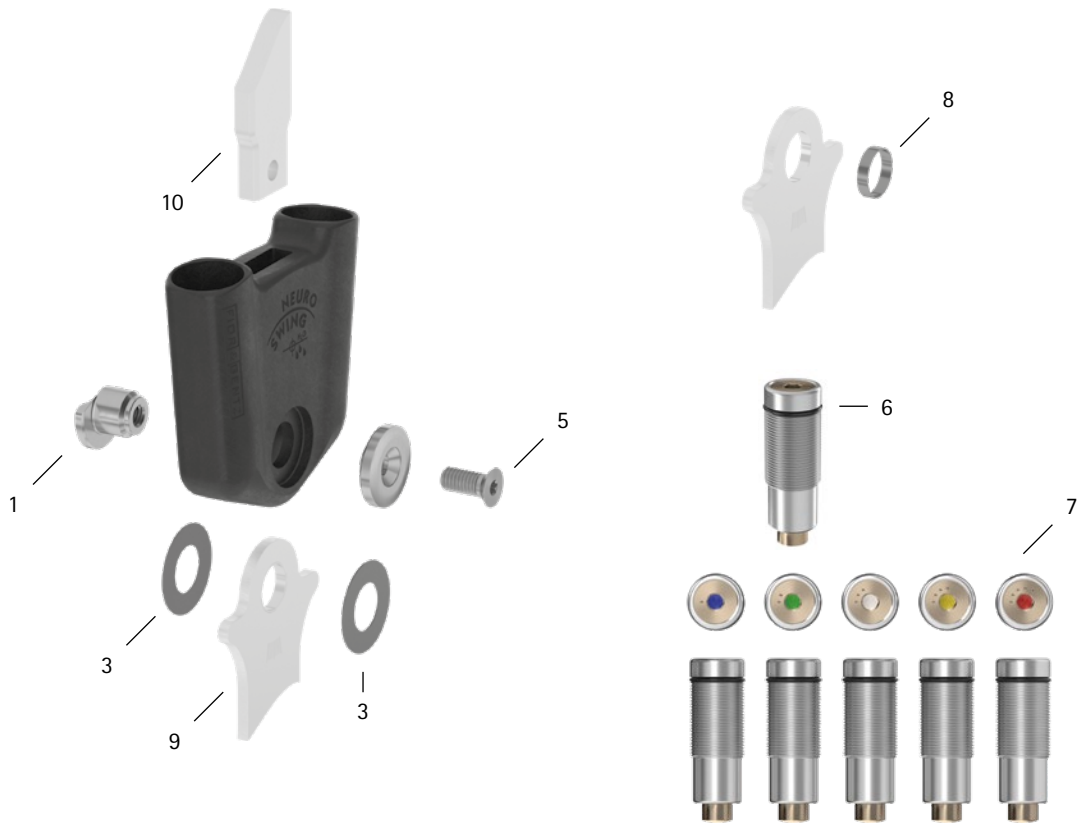


Commission des patients/ID de configuration _____



Pos.	16 mm	Désignation	Problème possible	Solution	Contrôle recommandé, remplacement potentiel*	Remplacement au plus tard après
Articulation modulaire						
1	SF0593-C/1	boulon à goupille fendue	usure	remplacer	tous les 6 mois	36 mois
3	GS2413-040	rondelle de friction, $\varnothing = 24$ mm	usure	remplacer	tous les 6 mois	18 mois
3	GS2413-045					
3	GS2413-050					
3	GS2413-055					
3	GS2413-060					
5	SC1406-L14	vis à tête fraisée avec empreinte à denture multiple	usure	remplacer	tous les 6 mois	36 mois
Mécanismes de ressort						
6	VE3771-12/12	joint torique pour le blocage du mécanisme de ressort	usure	remplacer	tous les 6 mois	18 mois
7	SF5803-C/15/07	mécanisme de ressort, bleu, normal, liberté de mouvement max. 15°	usure bruits du mécanisme de ressort	remplacer	tous les 6 mois	18 mois
7	SF5803-C/15/15	mécanisme de ressort, vert, moyen, liberté de mouvement max. 15°				
7	SF5803-C/10/21	mécanisme de ressort, blanc, fort, liberté de mouvement max. 10°				
7	SF5803-C/10/31	mécanisme de ressort, jaune, très fort, liberté de mouvement max. 10°				
7	SF5803-C/05/63	mécanisme de ressort, rouge, ultra-fort, liberté de mouvement max. 5°				
Étriers de pied modulaires, ancrs modulaires et montants modulaires						
8	BR1312-L030	douille de guidage	usure	remplacer	tous les 6 mois	18 mois
9	voir catalogue	étrier de pied modulaire	usure ou rupture	remplacer	tous les 6 mois	48 mois
10	voir catalogue	ancres modulaires et montants modulaires	usure ou rupture	remplacer	tous les 6 mois	au besoin
-	-	liaison collée (montant modulaire/ancre modulaire et articulation modulaire)	rupture	coller un composant modulaire en carbone neuf	tous les 6 mois	au besoin

* selon l'estimation du distributeur du produit sur mesure concernant le comportement d'utilisation du patient