

NEURO CLASSIC

NEURO VARIO

NEURO VARIO 2

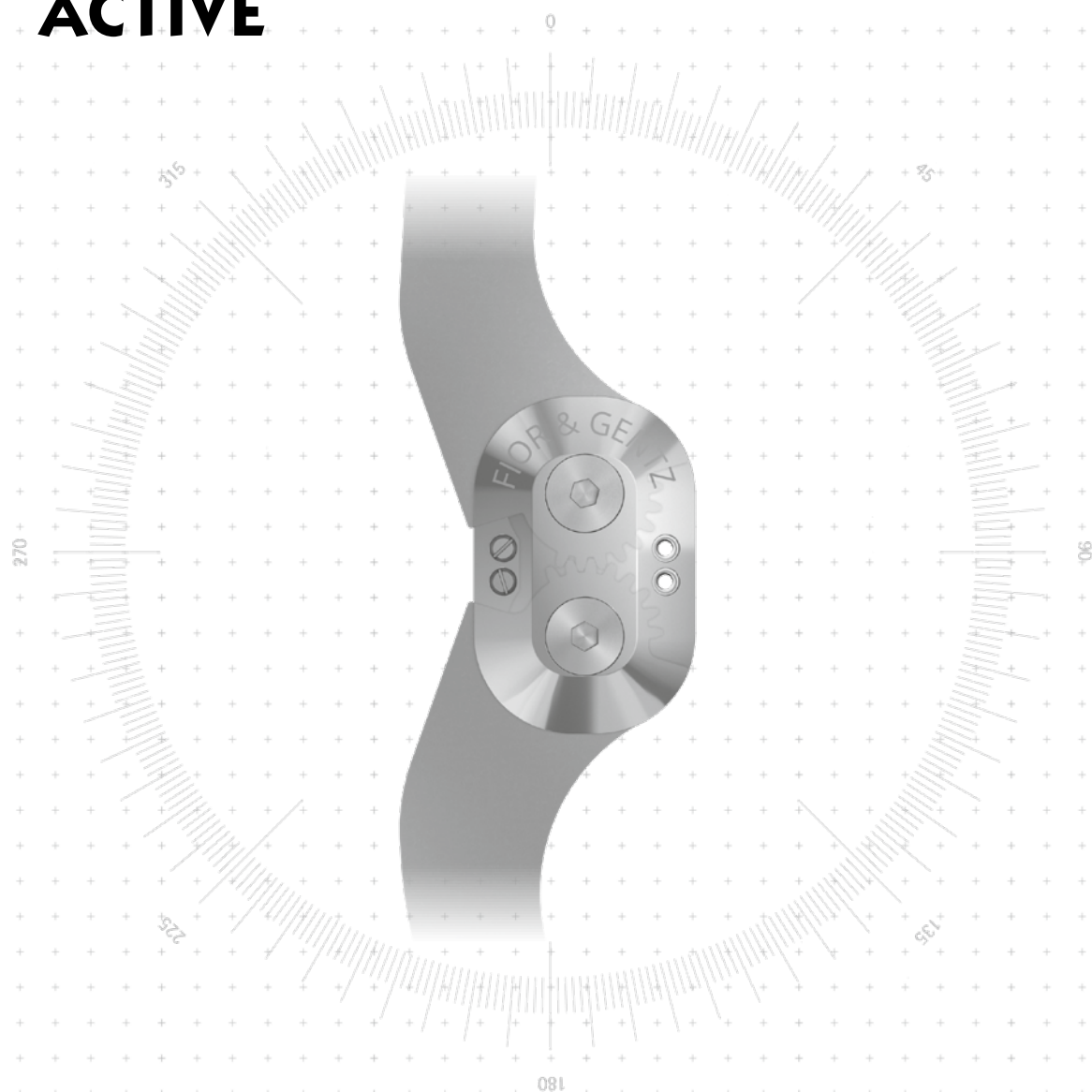
NEURO VARIO-SWING

NEURO ACTIVE
Articulation de genou modulaire

NEURO ACTIVE
Montant modulaire

NEURO CLASSIC Carbon

NEURO ACTIVE



Fonction principale



polycentrique, à mouvement libre avec déport vers l'arrière
- prémontée en flexion de 5°

Type de butée d'extension



butée d'extension statique, interchangeable

Options de réglage

liberté de mouvement en extension et flexion peut être limitée de manière variable par le remplacement de la butée d'extension et de flexion



NEURO CLASSIC

NEURO VARIO

NEURO VARIO 2

NEURO VARIO-SWING

NEURO ACTIVE
Articulation de genou modulaire

NEURO ACTIVE
Montant modulaire

NEURO CLASSIC Carbon

NEURO CLASSIC

NEURO VARIO

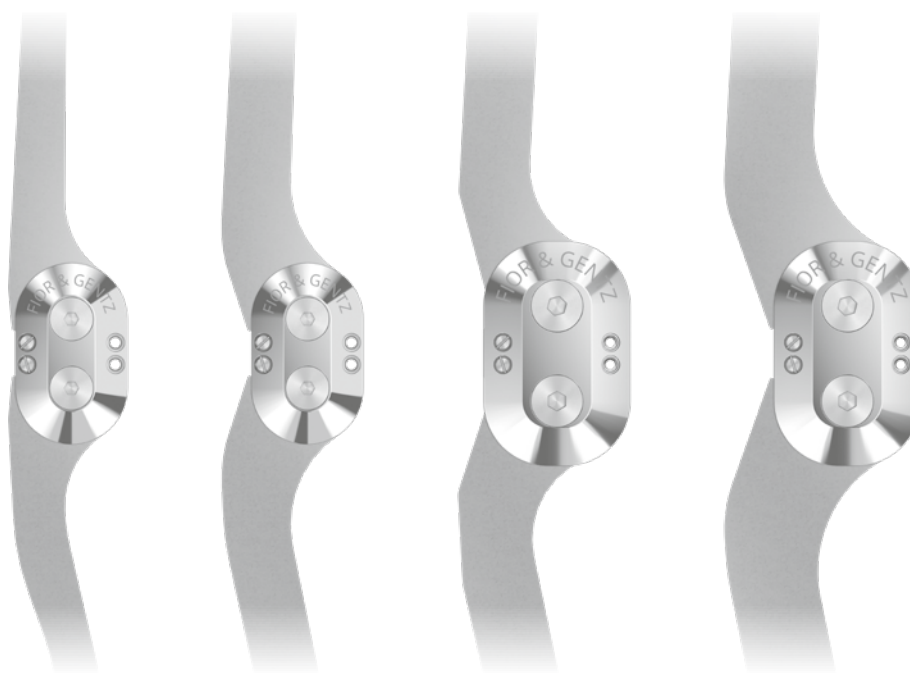
NEURO VARIO 2

NEURO VARIO-SWING

NEURO ACTIVE
Articulation de genou modulaire

NEURO ACTIVE
Montant modulaire

NEURO CLASSIC Carbon



10 mm

14 mm

16 mm

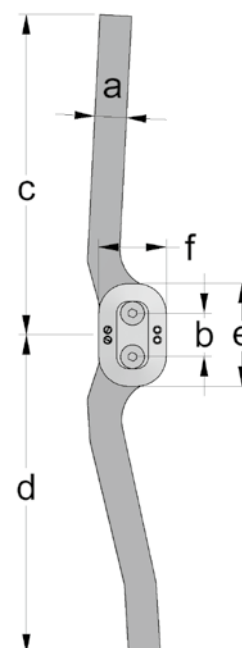
20 mm

Dimensions des montants [mm]

Dimension	Désignation	Largeur modulaire a			
		10 mm	14 mm	16 mm	20 mm
b	distance entre axes	16	16	22	22
c	longueur de montant	200	280	360	440
d	longueur de montant	320	400	480	560
e	hauteur de la plaque supérieure	42	42	52	52
f	largeur de la plaque supérieure	26	26	34	34
	épaisseur du montant	3	4	5	6
	épaisseur de l'articulation	9	10	11	13
	déport vers l'arrière	10	14	16	20

Poids des montants [g]

Matériau	Unité	Largeur modulaire			
		10 mm	14 mm	16 mm	20 mm
aluminium	paire	128	260	542	828
	pièce	64	130	271	414



Le montant modulaire NEURO ACTIVE est livrée avec les articles suivants :

graisse pour articulation d'orthèse, 3 g

graisse pour articulation d'orthèse pour articulations à segments dentés, 5 g

gabarit de montage/stratification



Droit
Fig. 1

Droit (Fig. 1)						
Matériau	Jambe/Côté jambe	Unité	Référence pour largeur modulaire			
			10 mm	14 mm	16 mm	20 mm
aluminium	gauche ou droite	paire	BK2200-AL	BK2302-AL	BK2303-AL	BK2405-AL
	latéral gauche ou médial droit	pièce	BK2200-L/AL	BK2302-L/AL	BK2303-L/AL	BK2405-L/AL
	médial gauche ou latéral droit	pièce	BK2200-R/AL	BK2302-R/AL	BK2303-R/AL	BK2405-R/AL

NEURO CLASSIC

NEURO VARIO

NEURO VARIO 2

NEURO VARIO-SWING

NEURO ACTIVE
Articulation de genou modulaire

NEURO ACTIVE
Montant modulaire

NEURO CLASSIC Carbon

NEURO CLASSIC

NEURO VARIO

NEURO VARIO 2

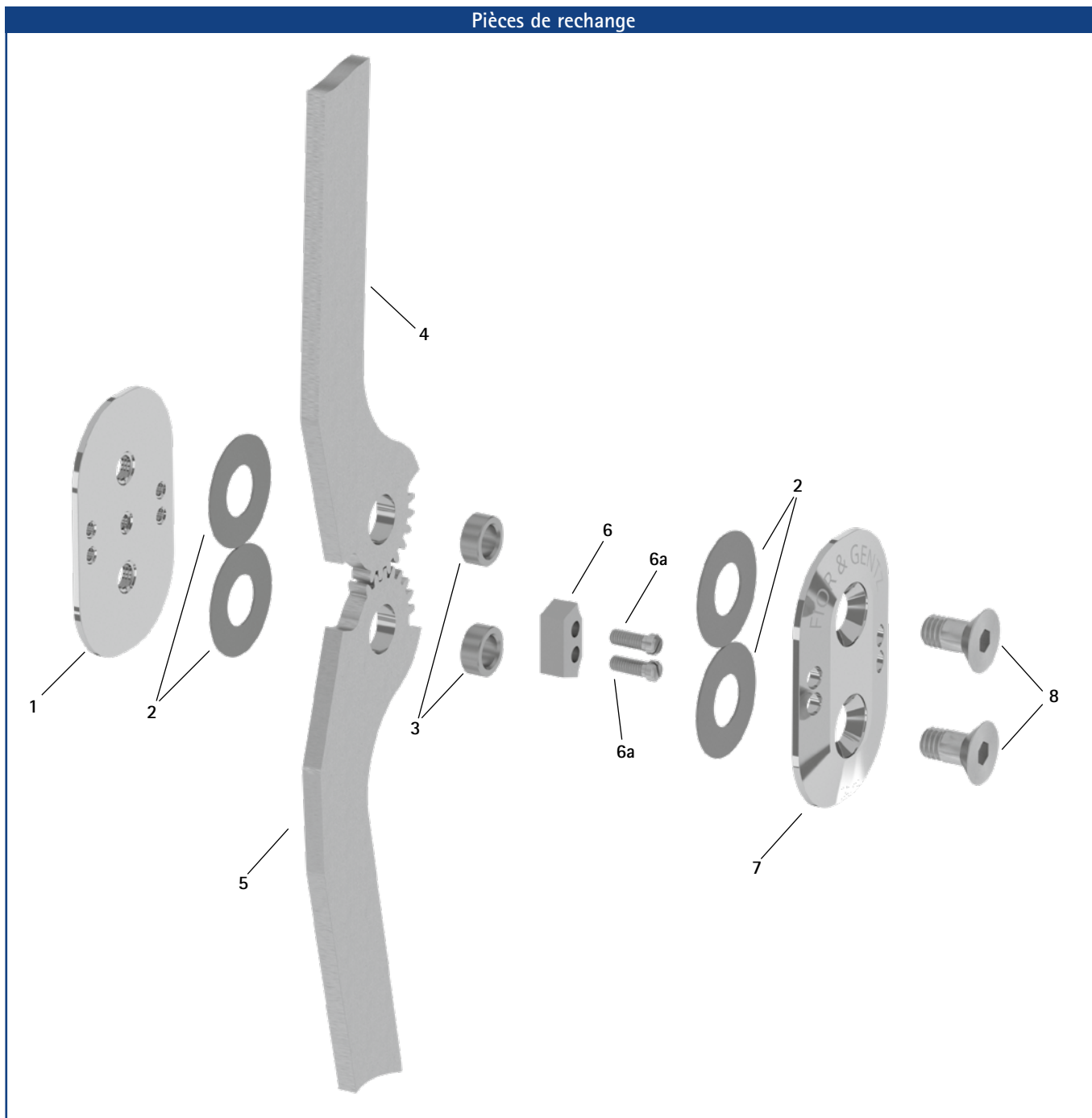
NEURO VARIO-SWING

NEURO ACTIVE
Articulation de genou modulaire

NEURO ACTIVE
Montant modulaire

NEURO CLASSIC Carbon

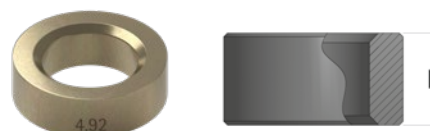
Pièces de rechange



Pièces de rechange					
Position	Référence pour largeur modulaire				Désignation
	10 mm	14 mm	16 mm	20 mm	
1	KS0150-AL	KS0150-AL	SK0250-ST	SK0250-ST	plaque inférieure
2	GS1609-050	GS1609-050	GS2210-050	GS2210-050	rondelle de friction
3	BB8553-*	BB8554-*	BB9665-*	BB9666-*	douille en bronze*
4	BK0200-AL	BK0202-AL	BK0203-AL	BK0205-AL	branche de montant fémorale, aluminium
5	BK0210-AL	BK0212-AL	BK0213-AL	BK0215-AL	branche de montant tibiale, aluminium
6	KS9502-E005	KS9502-E005	BK9051-E005	BK9061-E005	butée d'extension de 5 ° avec 2 vis à tête cylindrique avec fente
6a	SC2103-L06	SC2103-L06	SC2103-L08	SC2103-L08	vis à tête cylindrique avec fente
7	KS0151-AL/FG	KS0151-AL/FG	SK0251-ST	SK0251-ST	plaque supérieure
8	SC1015-L11	SC1015-L12	SC1016-L13	SC1016-L14	vis à tête fraisée à six pans creux avec collet

* Douilles en bronze							
Référence et hauteur pour largeur modulaire							
10 mm		14 mm		16 mm		20 mm	
Ø = 8,5 mm	Hauteur (h)	Ø = 8,5 mm	Hauteur (h)	Ø = 9,6 mm	Hauteur (h)	Ø = 9,6 mm	Hauteur (h)
BB8553-89	3,89 mm	BB8554-89	4,89 mm	BB9665-89	5,89 mm	BB9666-89	6,89 mm
BB8553-92	3,92 mm	BB8554-92	4,92 mm	BB9665-92	5,92 mm	BB9666-92	6,92 mm
BB8553-95	3,95 mm	BB8554-95	4,95 mm	BB9665-95	5,95 mm	BB9666-95	6,95 mm
BB8553-98	3,98 mm	BB8554-98	4,98 mm	BB9665-98	5,98 mm	BB9666-98	6,98 mm

Les trois derniers chiffres de la référence indiquent la hauteur (h) de la douille en bronze, par ex. BB8554-92. Cette douille en bronze a donc une hauteur de 4,92 mm. Les chiffres sont gravés sur la face extérieure de la douille en bronze. Veuillez en tenir compte pour une commande ultérieure. Si les chiffres sont illisibles, mesurez la hauteur.



NEURO CLASSIC

NEURO VARIO

NEURO VARIO 2

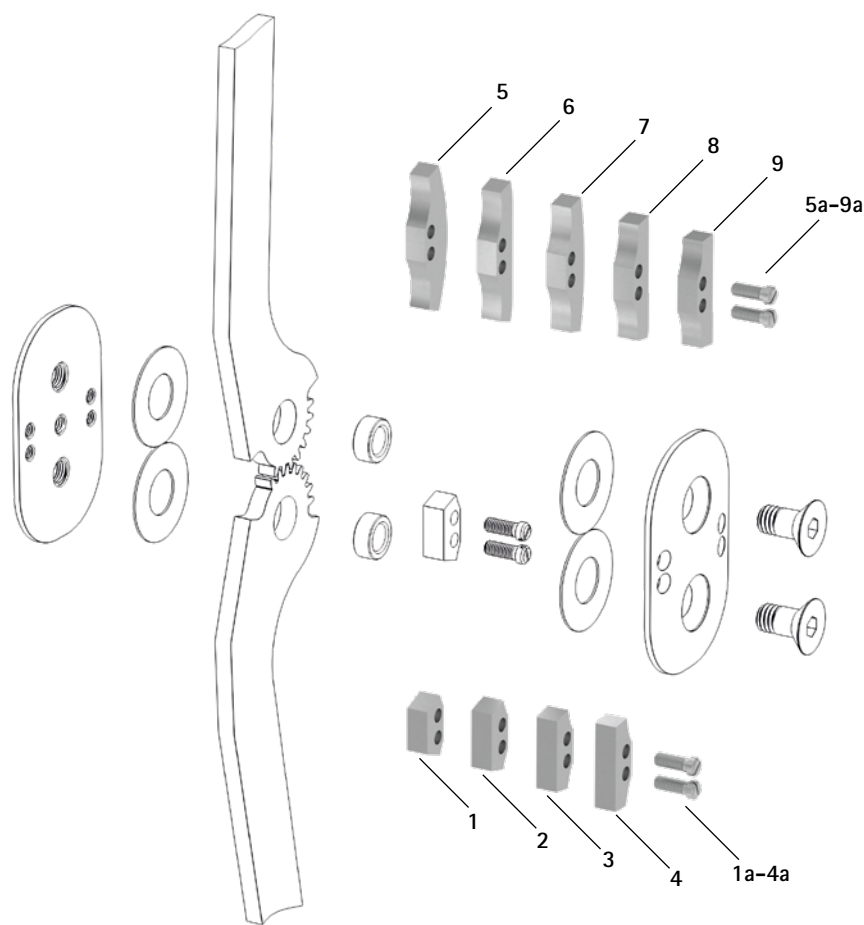
NEURO VARIO-SWING

NEURO ACTIVE
Articulation de genou modulaire

NEURO ACTIVE
Montant modulaire

NEURO CLASSIC Carbon

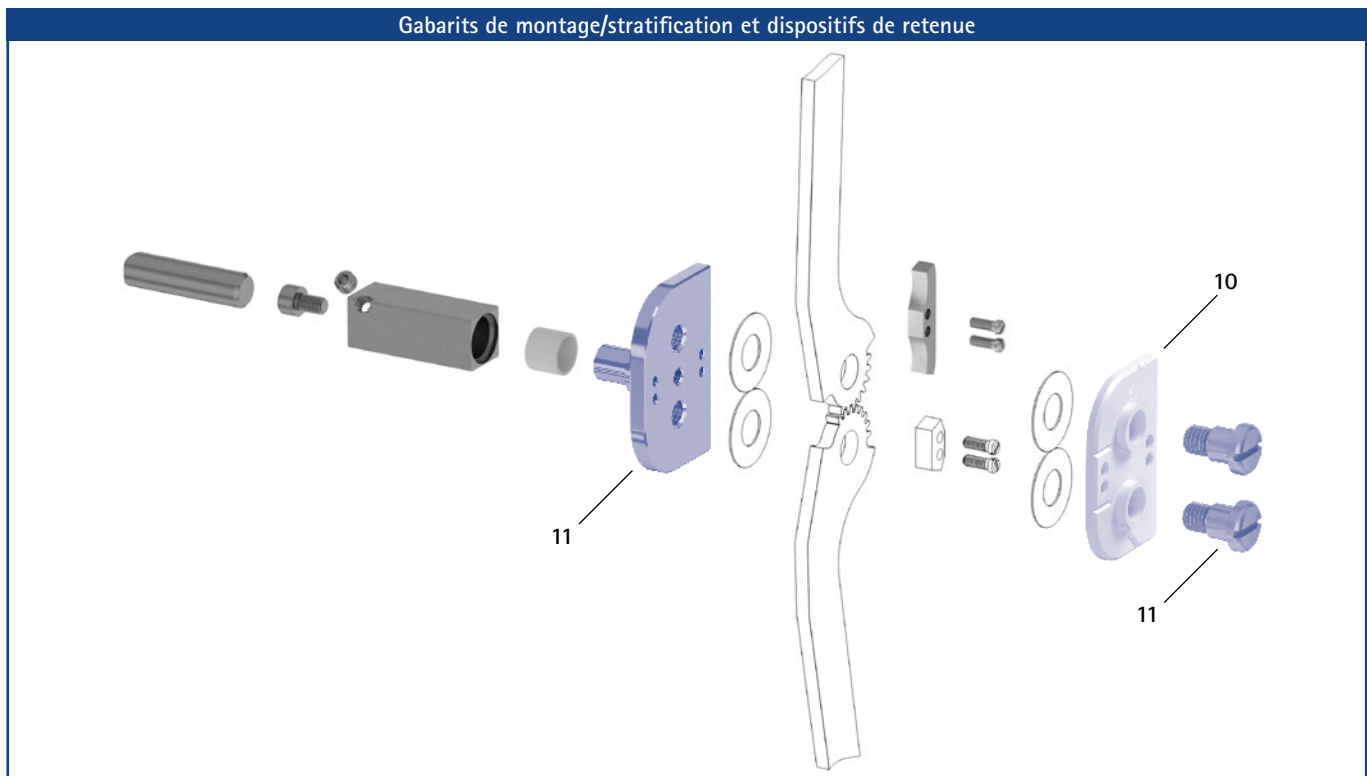
Butées d'extension et de flexion



Accessoires

Pos.	Référence pour largeur modulaire				Désignation
	10 mm	14 mm	16 mm	20 mm	
1	KS9502-E000	KS9502-E000	-	-	butée d'extension de 0°/butée de flexion de 100° avec 2 vis à tête cylindrique avec fente
1	-	-	BK9051-E000	BK9061-E000	butée d'extension de 0°/butée de flexion de 80° avec 2 vis à tête cylindrique avec fente
2	KS9502-E010	KS9502-E010	-	-	butée d'extension de 10°/butée de flexion de 90° avec 2 vis à tête cylindrique avec fente
2	-	-	BK9051-E010	BK9061-E010	butée d'extension de 10°/butée de flexion de 70° avec 2 vis à tête cylindrique avec fente
3	KS9502-E020	KS9502-E020	-	-	butée d'extension de 20°/butée de flexion de 80° avec 2 vis à tête cylindrique avec fente
3	-	-	BK9051-E020	BK9061-E020	butée d'extension de 20°/butée de flexion de 60° avec 2 vis à tête cylindrique avec fente
4	KS9502-E030	KS9502-E030	-	-	butée d'extension de 30°/butée de flexion de 70° avec 2 vis à tête cylindrique avec fente
4	-	-	BK9051-E030	BK9061-E030	butée d'extension de 30°/butée de flexion de 50° avec 2 vis à tête cylindrique avec fente
5	KS9502-F000	KS9502-F000	BK9051-F000	BK9061-F000	butée de flexion de 0° avec 2 vis à tête cylindrique avec fente
6	-	-	BK9051-F005	-	butée de flexion de 5° avec 2 vis à tête cylindrique avec fente
7	KS9502-F010	KS9502-F010	BK9051-F010	BK9061-F010	butée de flexion de 10° avec 2 vis à tête cylindrique avec fente
8	KS9502-F020	KS9502-F020	BK9051-F020	BK9061-F020	butée de flexion de 20° avec 2 vis à tête cylindrique avec fente
9	KS9502-F030	KS9502-F030	BK9051-F030	BK9061-F030	butée de flexion de 30° avec 2 vis à tête cylindrique avec fente
1a-9a	SC2103-L06	SC2103-L06	SC2103-L08	SC2103-L08	vis à tête cylindrique avec fente

Gabarits de montage/stratification et dispositifs de retenue



Gabarits de montage/stratification et dispositifs de retenue						
Position	Référence pour largeur modulaire				Désignation	Unité
	10 mm	14 mm	16 mm	20 mm		
10	KS0250	KS0250	SK0923-LR	SK0923-LR	gabarit de montage/stratification	pièce
11	PZ4100-LR	PZ4100-LR	PZ3100-LR	PZ3100-LR	dispositif de retenue	pièce

- ➔ Les gabarits de montage/stratification sont compris dans la livraison des articulations modulaires.
- ➔ Vous trouverez une vue d'ensemble de nos outils à partir de la page K1 du catalogue.
- ➔ Vous trouverez également les dispositifs de retenue dans la mallette à outils aux pages K15 et K16 du catalogue.

NEURO CLASSIC

NEURO VARIO

NEURO VARIO 2

NEURO VARIO-SWING

NEURO ACTIVE
Articulation de genou modulaire

NEURO ACTIVE
Montant modulaire

NEURO CLASSIC Carbon