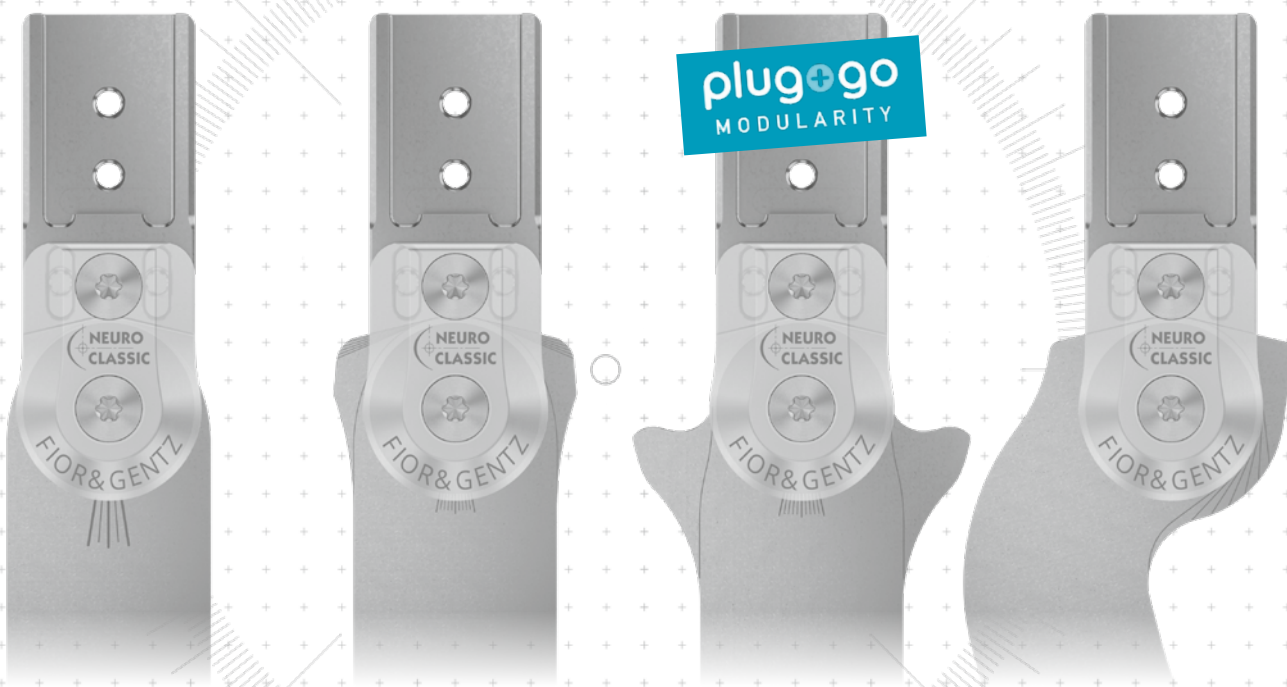






NEURO CLASSIC



	Butée dorsale	Butée plantaire	Butée dorsale	Butée plantaire
Fonction principale	 sans étrier de pied modulaire à mouvement libre	 sans étrier de pied modulaire à mouvement libre	 statique étrier de pied modulaire statique	 statique étrier de pied modulaire statique
Options de réglage			réglable par limage	réglable par limage
Autres fonctions			sans limage	sans limage

L'articulation de cheville modulaire NEURO CLASSIC peut être utilisée comme articulation de support pour les articulations de cheville modulaires avec modularité plug + go et aussi pour la NEURO CLASSIC-SPRING et la NEURO CLASSIC-SWING.

L'articulation de cheville modulaire NEURO CLASSIC comme articulation de support avec l'étrier de pied modulaire correspondant peut être transformée en articulation principale par l'échange de la plaque supérieure contre l'ensemble fonctionnel correspondant/la plaque supérieure correspondante.

L'articulation de cheville modulaire NEURO CLASSIC avec modularité plug + go peut être transformée en articulations de cheville modulaires NEURO SWING, NEURO SWING-CLASSIC, NEURO VARIO-CLASSIC 2, NEURO VARIO 2, NEURO VARIO-SPRING 2, NEURO VARIO-SWING, NEURO SWING 2 et NEURO HiSWING par le remplacement de l'ensemble fonctionnel et du boulon à goupille fendue et, dans le cas de la NEURO HiSWING, par le montage supplémentaire du niveau à bulle. En fonction de la largeur modulaire, les articulations modulaires sont disponibles dans les catégories avec ou sans clavettes. Une transformation est uniquement possible au sein de la catégorie correspondante.



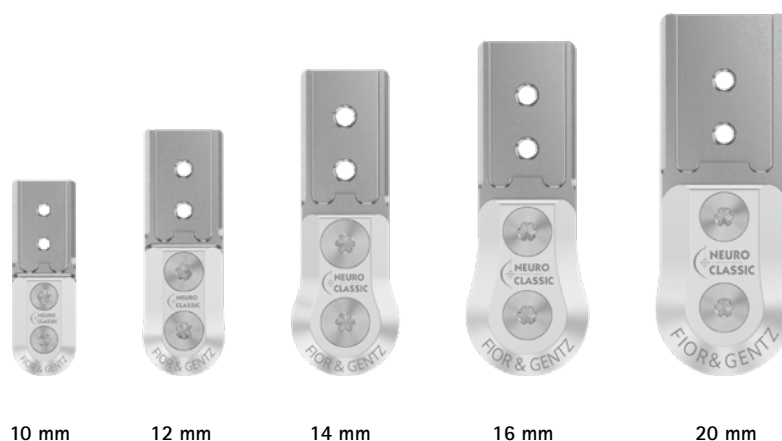


NEURO CLASSIC

NEURO CLASSIC Carbon

NEURO CLASSIC-SPRING

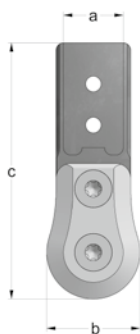
NEURO CLASSIC-SWING



10 mm 12 mm 14 mm 16 mm 20 mm

Dimensions de l'articulation [mm]						
Dimension	Désignation	Largeur modulaire a				
		10 mm	12 mm	14 mm	16 mm	20 mm
b	largeur de la tête d'articulation	13	17	22	25	28
c	hauteur de l'articulation	40	50	62,5	68,5	74
	épaisseur de l'articulation	8	9	10	11,5	12

Poids de l'articulation [g]						
Matériau	Unité	Largeur modulaire				
		10 mm	12 mm	14 mm	16 mm	20 mm
acier	pièce	15	28	43	60	85
titane	pièce	-	19	30	41	56



L'articulation de cheville modulaire NEURO CLASSIC est livrée avec les articles suivants :

- outil de compression de la plaque supérieure
- graisse pour articulation d'orthèse, 3 g
- gabarit de montage/stratification

- ➔ Veuillez commander les étriers de pied modulaires, les montants modulaires et les ancrs modulaires séparément.
- ➔ Vous trouverez les étriers de pied modulaires à partir de la page A10.9 du catalogue.
- ➔ Vous trouverez les montants modulaires et les ancrs modulaires à partir de la page J1 du catalogue.



Droite
Fig. 1



Coudée vers l'intérieur
Fig. 2



Coudée vers l'extérieur
Fig. 3

Droite (Fig. 1)

Matériau	Jambe	Unité	Référence pour largeur modulaire				
			10 mm	12 mm	14 mm	16 mm	20 mm
acier	gauche ou droite	pièce	SF1200-ST/LR	SF1201-ST/LR	SF1202-ST/LR	SF1203-ST/LR	SF1205-ST/LR
titane	gauche ou droite	pièce	-	SF1201-TI/LR	SF1202-TI/LR	SF1203-TI/LR	SF1205-TI/LR

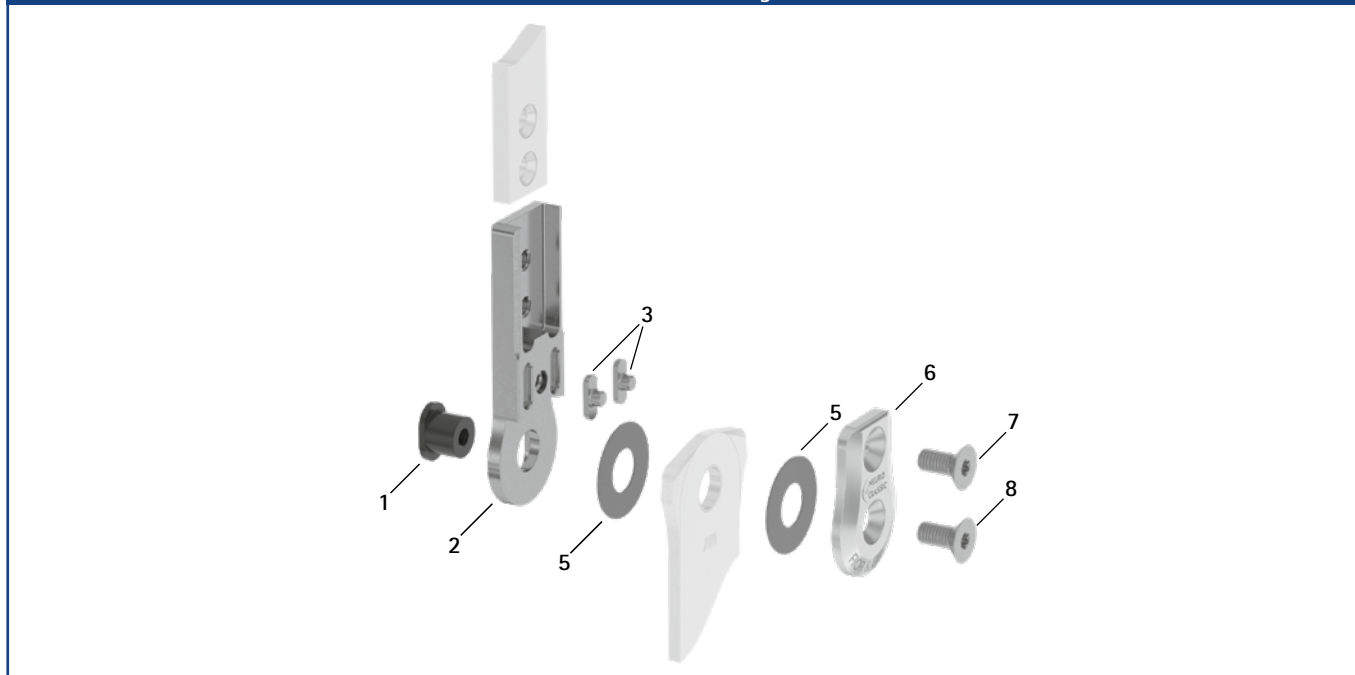
Coudée vers l'intérieur (Fig. 2)

Matériau	Jambe	Unité	Référence pour largeur modulaire				
			10 mm	12 mm	14 mm	16 mm	20 mm
acier	gauche ou droite	pièce	SF1220-ST/LR	SF1221-ST/LR	SF1222-ST/LR	SF1223-ST/LR	SF1225-ST/LR
titane	gauche ou droite	pièce	-	SF1221-TI/LR	SF1222-TI/LR	SF1223-TI/LR	SF1225-TI/LR

Coudée vers l'extérieur (Fig. 3)

Matériau	Jambe	Unité	Référence pour largeur modulaire				
			10 mm	12 mm	14 mm	16 mm	20 mm
acier	gauche ou droite	pièce	SF1240-ST/LR	SF1241-ST/LR	SF1242-ST/LR	SF1243-ST/LR	SF1245-ST/LR
titane	gauche ou droite	pièce	-	SF1241-TI/LR	SF1242-TI/LR	SF1243-TI/LR	SF1245-TI/LR

Pièces de rechange



Partie supérieure avec clavettes, prémontées (2-3)



Partie supérieure sans clavettes (4)



Pièces de rechange pour l'articulation modulaire avec clavettes

Pos.	Référence pour largeur modulaire			Désignation
	10 mm	12 mm	14 mm	
1	SB6039-L0480	SB7049-L0540	SB8559-L0580	boulon à goupille fendue, court
2-3	SF0310-P/ST	SF0311-P/ST	SF0312-P/ST	partie supérieure avec clavettes, droite, acier
2-3	-	SF0311-P/TI	SF0312-P/TI	partie supérieure avec clavettes, droite, titane
2-3	SF0330-P/ST	SF0331-P/ST	SF0332-P/ST	partie supérieure avec clavettes, coudée vers l'intérieur, acier
2-3	-	SF0331-P/TI	SF0332-P/TI	partie supérieure avec clavettes, coudée vers l'intérieur, titane
2-3	SF0330-8P/ST	SF0331-8P/ST	SF0332-8P/ST	partie supérieure avec clavettes, coudée vers l'extérieur, acier
2-3	-	SF0331-8P/TI	SF0332-8P/TI	partie supérieure avec clavettes, coudée vers l'extérieur, titane
3	SF0390-01	SF0391-01	SF0392-02	clavette avec goupille
5	GS1206-*	GS1407-*	GS2009-*	rondelle de friction*
6	SF0160-AL	SF0161-AL	SF0162-AL	plaque supérieure
7	SC1403-L08	SC1404-L08	SC1405-L10	vis à tête fraisée avec empreinte à denture multiple
8	SC1403-L08	SC1404-L08	SC1405-L10	vis à tête fraisée avec empreinte à denture multiple (vis axiale)
1, 6-8	SF1970-AL	SF1971-AL	SF1972-AL	ensemble fonctionnel modularité plug + go

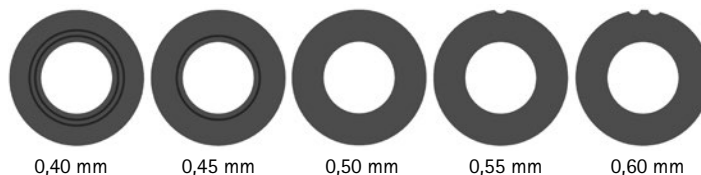
Pièces de rechange pour l'articulation modulaire sans clavettes

Pos.	Référence pour largeur modulaire		Désignation
	16 mm	20 mm	
1	SB9669-L0710	SB1069-L0760	boulon à goupille fendue, court
4	SH0813-ST	SH0815-ST	partie supérieure sans clavettes, droite, acier
4	SH0813-TI	SH0815-TI	partie supérieure sans clavettes, droite, titane
4	SH0833-ST	SH0835-ST	partie supérieure sans clavettes, coudée vers l'intérieur, acier
4	SH0833-TI	SH0835-TI	partie supérieure sans clavettes, coudée vers l'intérieur, titane
4	SH0833-8/ST	SH0835-8/ST	partie supérieure sans clavettes, coudée vers l'extérieur, acier
4	SH0833-8/TI	SH0835-8/TI	partie supérieure sans clavettes, coudée vers l'extérieur, titane
5	GS2210-*	GS2611-*	rondelle de friction*
6	SF0163-3/AL	SF0165-3/AL	plaque supérieure
7	SC1405-L11	SC1416-L10	vis à tête fraisée avec empreinte à denture multiple
8	SC1405-L11	SC1416-L10	vis à tête fraisée avec empreinte à denture multiple (vis axiale)
1, 6-8	SF1983-AL	SF1985-AL	ensemble fonctionnel modularité plug + go

*** Rondelles de friction**

	Référence pour largeur modulaire				
	10 mm	12 mm	14 mm	16 mm	20 mm
Ø = 12 mm	Ø = 14 mm	Ø = 20 mm	Ø = 22 mm	Ø = 26 mm	
GS1206-040	GS1407-040	GS2009-040	GS2210-040	GS2611-040	
GS1206-045	GS1407-045	GS2009-045	GS2210-045	GS2611-045	
GS1206-050	GS1407-050	GS2009-050	GS2210-050	GS2611-050	
GS1206-055	GS1407-055	GS2009-055	GS2210-055	GS2611-055	
GS1206-060	GS1407-060	GS2009-060	GS2210-060	GS2611-060	

Les trois derniers chiffres de la référence indiquent l'épaisseur de la rondelle de friction, par exemple GS1407-040. Cette rondelle de friction a donc une épaisseur de 0,40 mm. Les rondelles de friction existent au total en cinq épaisseurs différentes. L'épaisseur d'une rondelle de friction est indiquée par des repères : par exemple, une rondelle de friction présentant deux rainures a une épaisseur de 0,40 mm, alors qu'une rondelle avec une encoche a une épaisseur de 0,55 mm.


Jeu de clavettes

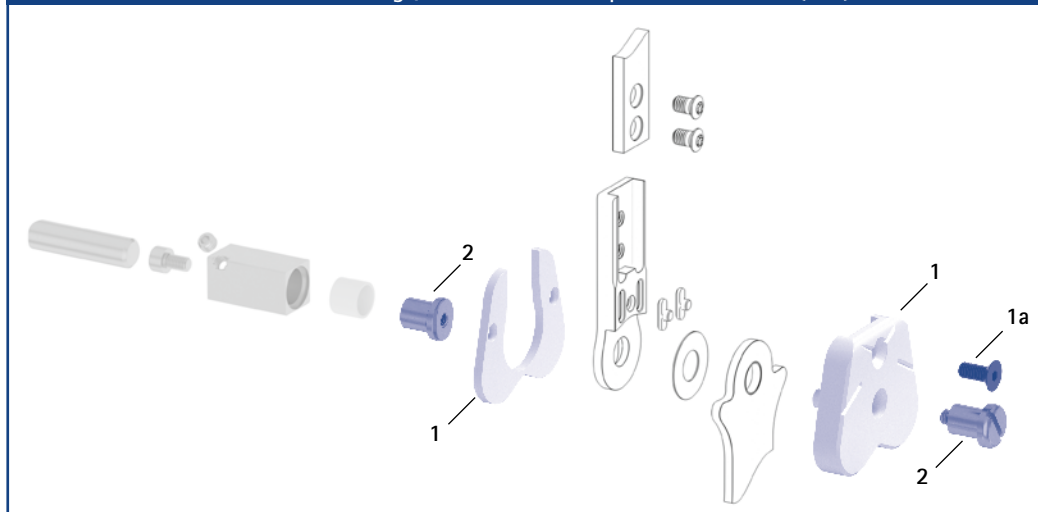
Pos.	Référence pour largeur modulaire			Désignation	Unité
	10 mm	12 mm	14 mm		
non repr.	SF0390	SF0391	SF0392	jeu de clavettes	kit

→ Le jeu de clavettes contient deux clavettes avec goupille et le gabarit de montage/stratification extérieur pour faciliter le pressage. Vous pouvez commander le jeu si des clavettes doivent être remplacées.

→ Vous trouverez les étriers de pied modulaires à partir de la page A10.9 du catalogue.

→ Vous trouverez les montants modulaires et les ancrs modulaires à partir de la page J1 du catalogue.

Gabarits de montage/stratification et dispositifs de retenue (1, 2)



Outil de compression de la plaque supérieure (3)



Gabarits de montage/stratification et dispositifs de retenue

Pos.	Référence pour largeur modulaire					Désignation	Unité
	10 mm	12 mm	14 mm	16 mm	20 mm		
1	SF0950-LR1*	SF0951-LR1*	SF0952-LR1*	SF0953-LR1*	SH0985-LR1*	gabarit de montage/stratification, en 2 pièces (2 gabarits avec vis)*	jeu
1a	SC1053-L08	SC1054-L10	SC1055-L12	SC1055-L12	SC1056-L14	vis à tête fraisée à six pans creux	pièce
2	PE1010-01/LR	PE1011-01/LR	PE1012-LR	PE1013-LR	PE1025-LR	dispositif de retenue	pièce
	1/Y	2/Z	4/B	5/C	7/C	inscription au laser	-

* Ces gabarits de montage/stratification sont compris dans la livraison des articulations modulaires.

➔ Vous trouverez également les dispositifs de retenue et les inscriptions au laser correspondantes dans la mallette à outils aux pages K13 et K14 du catalogue.

Outil de compression de la plaque supérieure

Pos.	Référence pour largeur modulaire					Désignation	Unité
	10 mm	12 mm	14 mm	16 mm	20 mm		
3	WE5000-SF	WE5001-SF	WE5002-SF	WE5002-SF	-	outil de compression de la plaque supérieure (vis de compression et rondelle)	jeu

➔ L'outil de compression de la plaque supérieure est compris dans la livraison des articulations modulaires.

➔ Vous trouverez une vue d'ensemble de nos outils à partir de la page K1 du catalogue.



Étrier de pied à riveter



Étrier de pied à stratifier/préimprégné



Étrier de pied thermoformage



Vue de côté

Dimensions des étriers de pied modulaires

Dimension [mm]	Largeur modulaire				
	10 mm	12 mm	14 mm	16 mm	20 mm
épaisseur	2,0	2,0	2,5	3,0	3,0
largeur du col	16,0	19,4	23,2	26,6	30,8
diamètre du perçage	6,0	7,0	8,5	9,6	10,5

Coudé, à mouvement libre

Désignation	Jambe/Côté de jambe	Unité	Référence et dimensions pour largeur modulaire				
			10 mm	12 mm	14 mm	16 mm	20 mm
étrier de pied à riveter	gauche ou droite	pièce	FB1070-LR/ST3	FB1071-LR/ST3	FB1082-LR/ST4	FB1093-LR/ST4	FB1015-LR/ST5
longueur à partir du centre du perçage [mm]			104	112	124	144	164
poids [g]			32	41	68	109	137
étrier de pied à stratifier/préimprégné	latéral gauche ou médial droit	pièce	FB1170-L/ST1	FB1171-L/ST1	FB1182-L/ST1	FB1193-L/ST1	FB1115-L/ST1
	médial gauche ou latéral droit		FB1170-R/ST1	FB1171-R/ST1	FB1182-R/ST1	FB1193-R/ST1	FB1115-R/ST1
longueur à partir du centre du perçage [mm]			30	39	50	58	68
poids [g]			9	15	30	49	64
étrier de pied thermoformage	gauche ou droite	pièce	FB1270-LR/ST2	FB1271-LR/ST2	FB1282-LR/ST2	FB1293-LR/ST2	FB1215-LR/ST3
longueur à partir du centre du perçage [mm]			49	54	61	67	73
poids [g]			13	19	32	49	60



➔ Chaque étrier de pied modulaire présente au niveau du col des traits de repère qui permettent de lire l'angle de flexion.

➔ Vous trouverez les douilles de guidage pour les étriers de pied modulaires à la page A10.11 du catalogue.



Étrier de pied à riveter



Étrier de pied à stratifier/préimprégné



Étrier de pied thermoformage

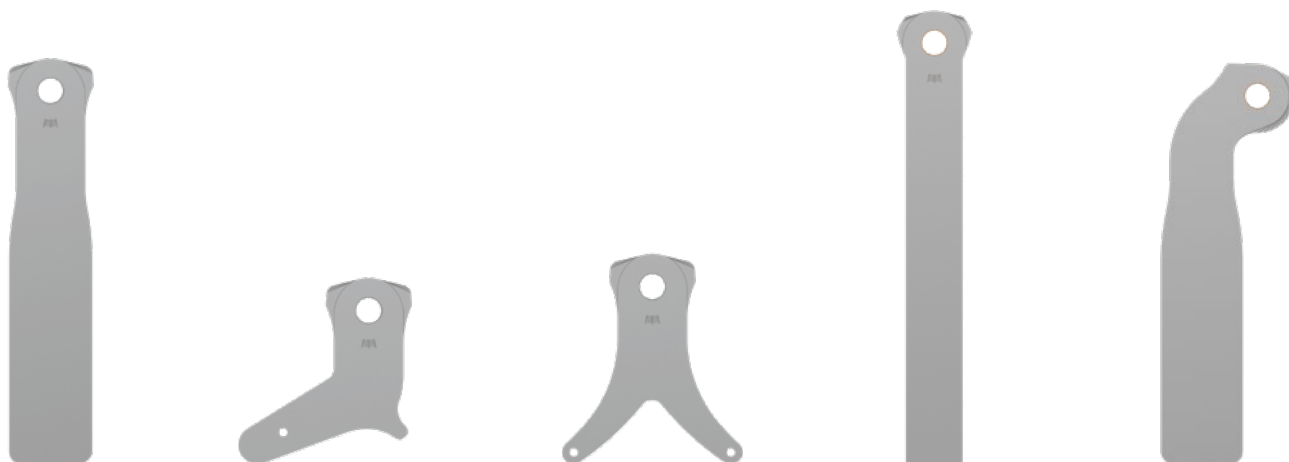


Vue de côté

Coudé, statique							
Désignation	Jambe/Côté de jambe	Unité	Référence et dimensions pour largeur modulaire				
			10 mm	12 mm	14 mm	16 mm	20 mm
étrier de pied à riveter	gauche ou droite	pièce	FB2070-LR/ST3	FB2071-LR/ST3	FB2082-LR/ST4	FB2093-LR/ST4	FB2095-LR/ST5
longueur à partir du centre du perçage [mm]			104	112	124	144	164
poids [g]			33	43	70	111	141
étrier de pied à stratifier/ préimprégné	latéral gauche ou médial droit	pièce	FB2170-L/ST1	FB2171-L/ST1	FB2182-L/ST1	FB2193-L/ST1	FB2195-L/ST1
	médial gauche ou latéral droit		FB2170-R/ST1	FB2171-R/ST1	FB2182-R/ST1	FB2193-R/ST1	FB2195-R/ST1
longueur à partir du centre du perçage [mm]			30	39	50	58	68
poids [g]			10	17	32	56	68
étrier de pied thermoformage	gauche ou droite	pièce	FB2270-LR/ST2	FB2271-LR/ST2	FB2282-LR/ST2	FB2293-LR/ST3	FB2295-LR/ST3
longueur à partir du centre du perçage [mm]			49	54	61	67	73
poids [g]			14	20	34	53	65

Étriers de pied modulaires NEURO CLASSIC – droits, statiques

NEURO CLASSIC



Étrier de pied à riveter

Étrier de pied à stratifier/préimprégné

Étrier de pied thermoformage

Étrier de pied pour stabilisation de semelle*

Étrier de pied Borggreve**

NEURO CLASSIC Carbon

Droit, statique

Désignation	Unité	Référence et dimensions pour largeur modulaire				
		10 mm	12 mm	14 mm	16 mm	20 mm
étrier de pied à riveter	pièce	FB2070-ST/3	FB2071-ST/3	FB2082-ST/4	FB2093-ST/4	FB2095-ST/5
longueur à partir du centre du perçage [mm]		105	113	125	145	165
poids [g]		33	43	70	111	141
étrier de pied à stratifier/préimprégné	pièce	FB2170-ST/1	FB2171-ST/1	FB2182-ST/1	FB2193-ST/1	FB2195-ST/1
longueur à partir du centre du perçage [mm]		31	40	51	59	69
poids [g]		10	17	32	56	68
étrier de pied thermoformage	pièce	FB2270-ST/2	FB2271-ST/2	FB2282-ST/2	FB2293-ST/3	FB2295-ST/3
longueur à partir du centre du perçage [mm]		50	55	62	68	74
poids [g]		14	20	34	53	65
étrier de pied pour stabilisation de semelle	pièce	-	-	FB1542-ST/4	FB1553-ST/5	FB1555-ST/6
longueur à partir du centre du perçage [mm]		-	-	145	165	185
poids [g]		-	-	59	93	106
largeur d'emboîtement* [mm]		-	-	19	22	22
étrier de pied Borggreve**	pièce	-	FB9071-ST/3	FB9082-ST/4	FB9093-ST/4	FB9095-ST/5
longueur à partir du centre du perçage [mm]		-	113	125	145	165
poids [g]		-	42	71	112	143

* La largeur du col de l'étrier de pied pour stabilisation de semelle correspond à la largeur d'emboîtement.

** Pour le traitement des patients avec plastie de retournement (opération de Borggreve ; la géométrie de l'étrier de pied modulaire a été conçue en collaboration avec le département de technique orthopédique de l'université de Heidelberg. Bibliographie : Janssen E., Konstruktionskriterien für die Versorgung mit einer Umkehrplastik, Orthopädie-Technik 11/2002)

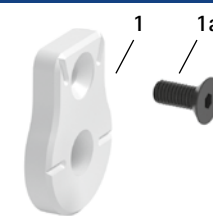
NEURO CLASSIC-SPRING

Gabarit de montage/stratification pour l'étrier de pied Borggreve**

Pos.	Référence pour largeur modulaire					Désignation	Unité
	10 mm	12 mm	14 mm	16 mm	20 mm		
1	-	SF0911-LR**	SF0912-LR**	SF0913-LR**	SF0915-LR**	gabarit de montage/stratification (1 gabarit avec vis)**	pièce
1a	-	SC1054-L10	SC1055-L12	SC1055-L12	SC1055-L12	vis à tête fraisée à six pans creux	pièce

** Ce gabarit de montage/stratification est requis en combinaison avec un étrier de pied Borggreve et est donc joint lors de votre commande de cet étrier de pied.

Gabarit de montage/stratification



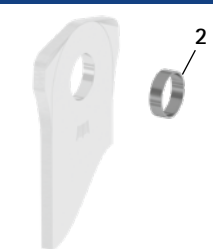
NEURO CLASSIC-SWING

Pièces de rechange pour étrier de pied modulaire

Pos.	Référence pour largeur modulaire					Désignation
	10 mm	12 mm	14 mm	16 mm	20 mm	
2	BP0706-L020	BR0807-L020	BR1009-L025	BR1110-L030	BR1211-L030	douille de guidage

➔ Tous les étriers de pied modulaires de l'articulation de cheville modulaire NEURO CLASSIC sont fournis avec une douille de guidage intégrée.

Pièces de rechange pour étrier de pied modulaire



Informations sur l'usage

Étrier de pied à riveter :

➔ Cet étrier de pied modulaire est riveté au support plantaire.

Étrier de pied à stratifier/préimprégné :

➔ Cet étrier de pied modulaire est stratifié dans le support plantaire.

Étrier de pied thermoformage :

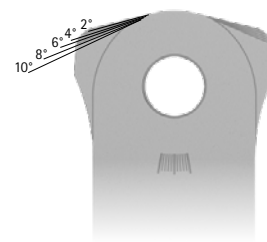
➔ Cet étrier de pied modulaire est intégré dans des matières plastiques thermoformables.
Il peut aussi être stratifié.

Étrier de pied pour stabilisation de semelle :

➔ Cet étrier de pied modulaire est placé dans des semelles.

Étrier de pied Borggreve :

➔ Cet étrier de pied modulaire est utilisé pour la production d'une orthoprothèse pour le traitement d'une plastie de retournement .



➔ Chaque étrier de pied modulaire présente au niveau de la tête des traits de repère qui facilitent un limage précis en flexion plantaire et en extension dorsale.

➔ Chaque étrier de pied modulaire présente au niveau du col des traits de repère qui permettent de lire l'angle de flexion.

Étriers de pied modulaires modularité plug + go – coudés



Étrier de pied à riveter



Étrier de pied à stratifier/préimprégné



Étrier de pied thermoformage



Vue de côté

Dimensions des étriers de pied modulaires modularité plug + go

Dimension [mm]	Largeur modulaire				
	10 mm	12 mm	14 mm	16 mm	20 mm
épaisseur	2,0	2,0	2,5	3,0	3,0
largeur du col	16,0	19,4	23,2	26,6	30,8
diamètre du perçage	6,0	7,0	8,5	9,6	10,5

Coudé

Désignation	Jambe/Côté de jambe	Unité	Référence et dimensions pour largeur modulaire				
			10 mm	12 mm	14 mm	16 mm	20 mm
étrier de pied à riveter	gauche ou droite	pièce	FB5070-LR/ST3	FB5071-LR/ST3	FB5082-LR/ST4	FB5093-LR/ST4	FB5015-LR/ST5
longueur à partir du centre du perçage [mm]			104	112	124	144	164
poids [g]			33	43	69	112	143
étrier de pied à stratifier/préimprégné	latéral gauche ou médial droit	pièce	FB5170-L/ST1	FB5171-L/ST1	FB5182-L/ST1	FB5193-L/ST1	FB5115-L/ST1
	médial gauche ou latéral droit		FB5170-R/ST1	FB5171-R/ST1	FB5182-R/ST1	FB5193-R/ST1	FB5115-R/ST1
longueur à partir du centre du perçage [mm]			28	40	54	64	68
poids [g]			10	16	32	53	70
étrier de pied thermoformage	gauche ou droite	pièce	FB5270-LR/ST2	FB5271-LR/ST2	FB5282-LR/ST2	FB5293-LR/ST2	FB5215-LR/ST3
longueur à partir du centre du perçage [mm]			49	54	61	67	73
poids [g]			14	19	34	53	66



Étrier de pied à riveter



Étrier de pied à stratifier/préimprégné



Étrier de pied thermoformage

Droit						
Désignation	Unité	Référence et dimensions pour largeur modulaire				
		10 mm	12 mm	14 mm	16 mm	20 mm
étrier de pied à riveter	pièce	FB5070-ST/3	FB5071-ST/3	FB5082-ST/4	FB5093-ST/4	FB5015-ST/5
longueur à partir du centre du perçage [mm]		105	113	125	145	165
poids [g]		33	43	69	112	143
étrier de pied à stratifier/préimprégné	pièce	FB5170-ST/1	FB5171-ST/1	FB5182-ST/1	FB5193-ST/1	FB5115-ST/1
longueur à partir du centre du perçage [mm]		29	41	55	65	69
poids [g]		10	16	32	53	70
étrier de pied thermoformage	pièce	FB5270-ST/2	FB5271-ST/2	FB5282-ST/2	FB5293-ST/2	FB5215-ST/3
longueur à partir du centre du perçage [mm]		50	55	52	68	74
poids [g]		14	19	34	53	66

Pièces de rechange pour étrier de pied modulaire						
Pos.	Référence pour largeur modulaire					Désignation
	10 mm	12 mm	14 mm	16 mm	20 mm	
1	BP0706-L020	BR0807-L020	BR1009-L025	BR1110-L030	BR1211-L030	douille de guidage

→ Tous les étriers de pied modulaires avec modularité plug + go de l'articulation de cheville modulaire NEURO CLASSIC sont fournis avec une douille de guidage intégrée.



→ Chaque étrier de pied modulaire présente au niveau du col des traits de repère qui permettent de lire l'angle de flexion.

Informations sur l'usage

Étrier de pied à riveter :

- Cet étrier de pied modulaire est riveté au support plantaire.

Étrier de pied à stratifier/préimprégné :

- Cet étrier de pied modulaire est stratifié dans le support plantaire.

Étrier de pied thermoformage :

- Cet étrier de pied modulaire est intégré dans des matières plastiques thermoformables. Il peut aussi être stratifié.