





NEURO SWING-CLASSIC

NEURO SWING

NEURO SWING 2

NEURO HISWING

NEURO SWING Carbon

	Butée dorsale	Butée plantaire
Fonction principale	 <p>dynamique</p>	 <p>dynamique (avec fonction de relèvement du pied)</p>
Options de réglage	ajustable, force de rappel réglable par le remplacement du mécanisme de ressort	ajustable, force de rappel réglable par le remplacement du mécanisme de ressort
Autres fonctions pour le patient	<p>Grâce au levier, le patient peut ajuster en continu l'angle de l'articulation de cheville de +/-17°, en utilisant le niveau à bulle et en tenant compte de la conception de l'orthèse déterminée par l'orthopédiste.</p> <ul style="list-style-type: none"> • adaptation de l'angle de l'articulation de cheville: <ul style="list-style-type: none"> - aux conditions du terrain ; - aux hauteurs de talon de différentes chaussures ; - pour marcher sans chaussures. • augmentation de la liberté de mouvement pour plus de confort en position assise. 	

L'articulation de cheville modulaire hydraulique NEURO HiSWING possède un amortissement du bruit intégré.

L'articulation de cheville modulaire NEURO HiSWING peut être transformée en articulation de cheville modulaire NEURO CLASSIC à mouvement libre par le limage facultatif de l'étrier de pied modulaire et par le remplacement de l'ensemble fonctionnel.

La NEURO CLASSIC avec modularité plug + go peut être utilisée comme articulation de support pour l'articulation de cheville modulaire NEURO HiSWING.



L'articulation modulaire NEURO HiSWING peut être transformée en articulations de cheville modulaires NEURO CLASSIC avec modularité plug + go, NEURO VARIO-CLASSIC 2, NEURO VARIO 2, NEURO VARIO-SPRING 2, NEURO VARIO-SWING, NEURO SWING, NEURO SWING-CLASSIC et NEURO SWING 2 par le remplacement de l'ensemble fonctionnel.



NEURO SWING-CLASSIC

NEURO SWING

NEURO SWING 2

NEURO HISWING

NEURO SWING Carbon



16 mm



20 mm

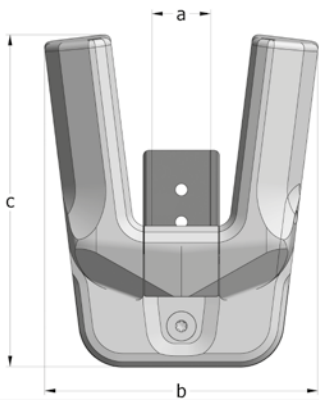
Dimensions de l'articulation [mm]

Dimension	Désignation	Largeur modulaire a	
		16 mm	20 mm
b	largeur de la tête d'articulation	79	93
c	hauteur de l'articulation	100	113
	épaisseur de l'articulation	28	33

Poids de l'articulation* [g]

Matériau	Unité	Largeur modulaire	
		16 mm	20 mm
titane	pièce	235	385

* sans mécanismes de ressort



L'articulation de cheville modulaire NEURO HiSWING est livrée avec les articles suivants :

- ensemble fonctionnel
- niveau à bulle
- outil de compression de la plaque supérieure
- graisse pour articulation d'orthèse, 3 g
- gabarit de montage/stratification pour articulation de cheville modulaire
- gabarit de montage/stratification pour niveau à bulle

- ➔ Veuillez commander séparément les mécanismes de ressort, le gabarit de compression, les étriers de pied modulaires, les montants modulaires et les ancrs modulaires.
- ➔ Vous trouverez les mécanismes de ressort à la page C40.7 du catalogue.
- ➔ Vous trouverez le gabarit de compression à la page C40.8 du catalogue.
- ➔ Vous trouverez les étriers de pied modulaires modularité plug + go à partir de la page C40.9 du catalogue.
- ➔ Vous trouverez les montants modulaires et les ancrs modulaires à partir de la page I1 du catalogue.



Droite
Fig. 1



Coudée vers l'intérieur
Fig. 2



Coudée vers l'extérieur
Fig. 3

Droite (Fig. 1)				
Matériau	Jambe	Unité	Référence pour largeur modulaire	
			16 mm	20 mm
titane	gauche ou droite	pièce	SH7203-TI/LR	SH7205-TI/LR

Coudée vers l'intérieur (Fig. 2)				
Matériau	Jambe	Unité	Référence pour largeur modulaire	
			16 mm	20 mm
titane	gauche ou droite	pièce	SH7223-TI/LR	SH7225-TI/LR

Coudée vers l'extérieur (Fig. 3)				
Matériau	Jambe	Unité	Référence pour largeur modulaire	
			16 mm	20 mm
titane	gauche ou droite	pièce	SH7243-TI/LR	SH7245-TI/LR

NEURO SWING-CLASSIC

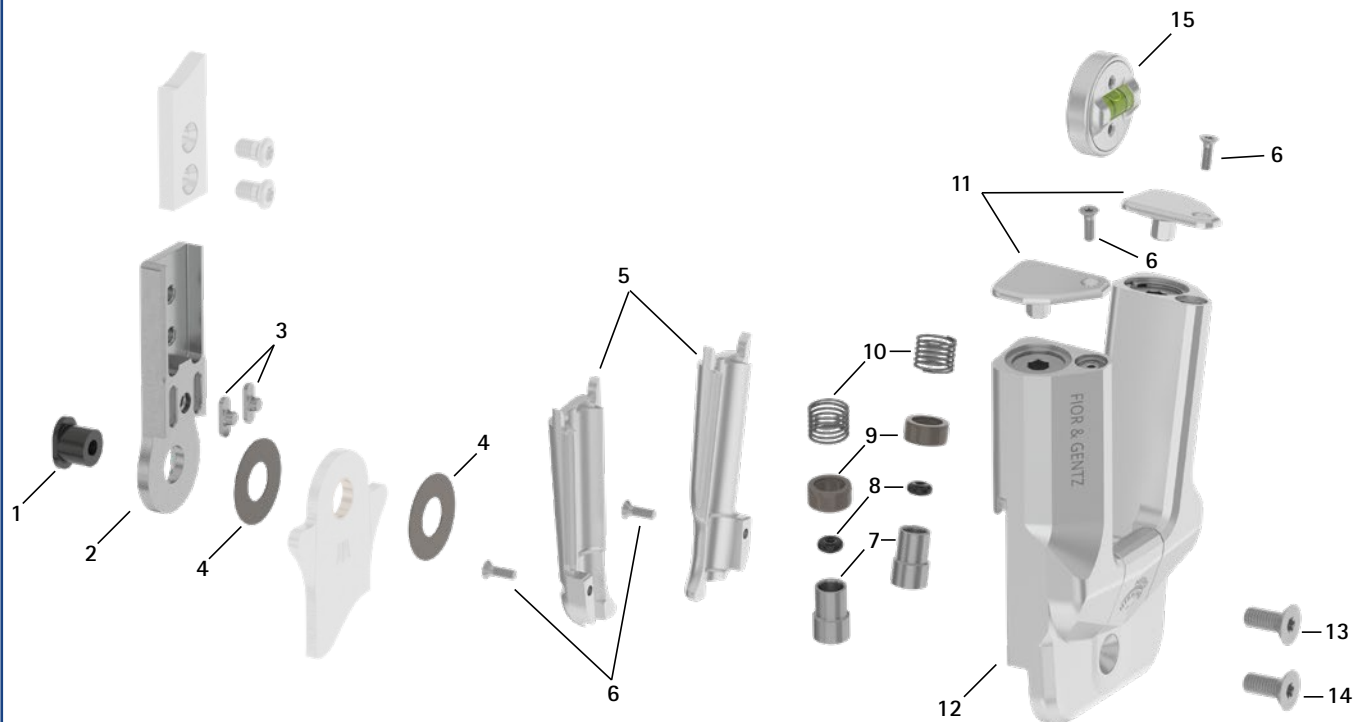
NEURO SWING

NEURO SWING 2

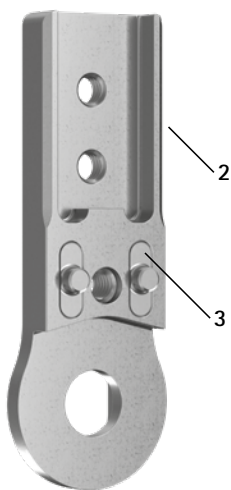
NEURO HiSWING

NEURO SWING Carbon

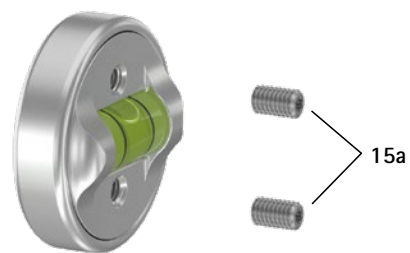
Pièces de rechange



Partie supérieure avec clavettes, prémontées (2-3)



Pièces de rechange pour niveau à bulle (15)



Pièces de rechange			
Pos.	Référence pour largeur modulaire		Désignation
	16 mm	20 mm	
1	SB9669-L0760	SB1069-L0960	boulon à goupille fendue
2-3	SF0313-P/TI	SF0315-P/TI	partie supérieure avec clavettes, droite, titane
2-3	SF0333-P/TI	SF0335-P/TI	partie supérieure avec clavettes, coudée vers l'intérieur, titane
2-3	SF0333-8P/TI	SF0335-8P/TI	partie supérieure avec clavettes, coudée vers l'extérieur, titane
3	SF0393-02	SF0395-02	clavette avec goupille
4	GS2210-*	GS2611*	rondelle de friction*
5	SH0763-2/L	SH0765-2/L	couvercle du mécanisme de ressort, 20 mm, latéral gauche ou médial droit
5	SH0763-2/R	SH0765-2/R	couvercle du mécanisme de ressort, 20 mm, médial gauche ou latéral droit
6	SC1403-L08/1	SC1403-L08/1	vis à tête fraisée avec empreinte à denture multiple
7	SH0493-01	SH0493-01	piston
8	VE3771-012/26	VE3771-012/26	amortisseur à joint torique
9	GS1108-500	GS1108-500	douille de guidage
10	FE1027-01	FE1027-01	ressort de pression
11	SH0763-3/L	SH0765-3/L	couvercle de la vis de réglage, 20 mm, latéral gauche ou médial droit
11	SH0763-3/R	SH0765-3/R	couvercle de la vis de réglage, 20 mm, médial gauche ou latéral droit
12	-	-	plaque supérieure
13	SC1405-L12	SC1405-L14	vis à tête fraisée avec empreinte à denture multiple
14	SC1405-L12	SC1406-L14	vis à tête fraisée avec empreinte à denture multiple (vis axiale)
5-14	SH7973-AL**	SH7975-AL**	ensemble fonctionnel modularité plug + go**
15	SH7805	SH7805	niveau à bulle
15a	SC9403-L05	SC9403-L05	vis sans tête

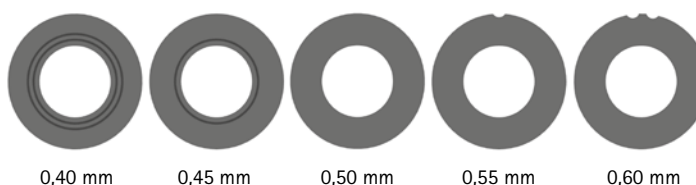
** L'ensemble fonctionnel est livrée à l'état monté. Le système hydraulique de l'ensemble fonctionnel ne doit pas être ouvert. Consultez la vue éclatée pour déterminer les composants de l'ensemble fonctionnel qui peuvent être démontés. Le niveau à bulle ne fait partie de l'ensemble fonctionnel. Veuillez commander le niveau à bulle séparément pour une transformation de l'articulation. Pour une transformation de la NEURO CLASSIC avec modularité plug + go, vous avez besoin, en plus de l'ensemble fonctionnel, du boulon à goupille fendue long (voir Pos. 1).

Jeu de clavettes			
Pos.	Référence pour largeur modulaire		Désignation
	16 mm	20 mm	
non repr.	SF0393	SF0395	jeu de clavettes

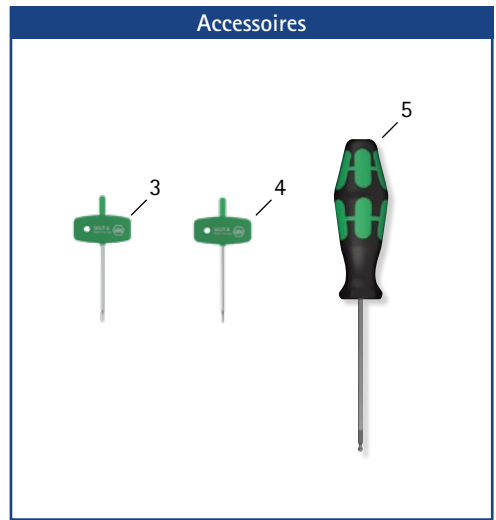
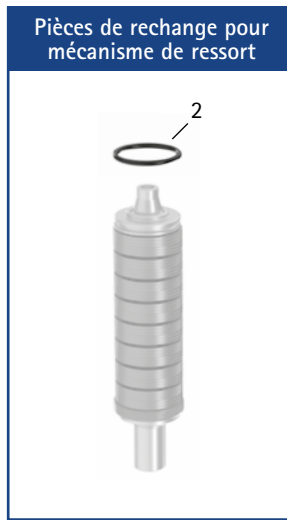
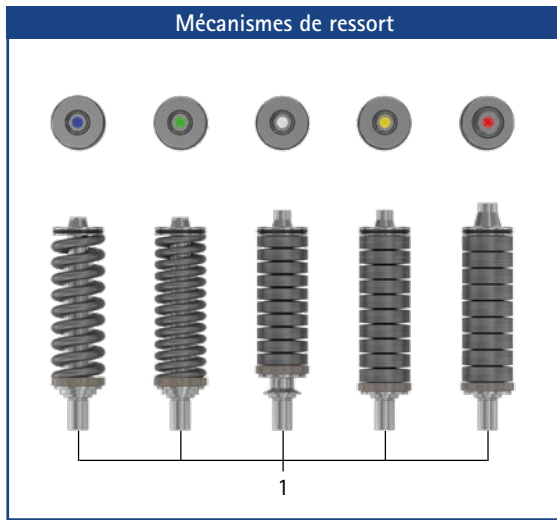
→ Le jeu de clavettes contient deux clavettes avec goupille et le gabarit pour montage/stratification extérieur pour faciliter le pressage.
Vous pouvez commander le jeu si des clavettes doivent être remplacées.

* Rondelles de friction	
Référence pour largeur modulaire	
16 mm	20 mm
Ø = 22 mm	Ø = 26 mm
GS2210-040	GS2611-040
GS2210-045	GS2611-045
GS2210-050	GS2611-050
GS2210-055	GS2611-055
GS2210-060	GS2611-060

Les trois derniers chiffres de la référence indiquent l'épaisseur de la rondelle de friction, par exemple GS2611-040. Cette rondelle de friction a donc une épaisseur de 0,40 mm. Les rondelles de friction existent au total en cinq épaisseurs différentes. L'épaisseur d'une rondelle de friction est indiquée par des repères : par exemple, une rondelle de friction présentant deux rainures a une épaisseur de 0,40 mm, alors qu'une rondelle avec une encoche aura une épaisseur de 0,55 mm.



→ Vous trouverez les étriers de pied modulaires modularité plug + go à partir de la page C40.9 du catalogue.
→ Vous trouverez les montants modulaires et les ancrs modulaires à partir de la page I1 du catalogue.



Mécanismes de ressort* (pour une articulation de cheville modulaire NEURO HiSWING, il vous faut deux des mécanismes de ressort suivants) :

Pos.	Référence pour largeur modulaire		Désignation	Unité
	16 mm	20 mm		
1	SH5803-15/07	SH5805-15/18	mécanisme de ressort, bleu, normal, liberté de mouvement max. 15°	pièce
1	SH5803-15/15	SH5805-15/25	mécanisme de ressort, vert, moyen, liberté de mouvement max. 15°	pièce
1	SH5803-10/21	SH5805-10/40	mécanisme de ressort, blanc, fort, liberté de mouvement max. 10°	pièce
1	SH5803-10/31	SH5805-10/60	mécanisme de ressort, jaune, très fort, liberté de mouvement max. 10°	pièce
1	SH5803-05/63	SH5805-05/99	mécanisme de ressort, rouge, ultra-fort, liberté de mouvement max. 5°	pièce

* Les mêmes mécanismes de ressort sont requis pour l'articulation de cheville modulaire NEURO HiSWING de 16 et de 20 mm que pour l'articulation de cheville modulaire NEURO SWING 2 de 16 et de 20 mm.

Pièces de rechange pour mécanismes de ressort

Pos.	Référence pour largeur modulaire		Désignation
	16 mm	20 mm	
2	VE3771-08/10	VE3771-11/10	joint torique pour la fixation du mécanisme de ressort

Poids des mécanismes de ressort [g]

Mécanisme de ressort	Référence	Largeur modulaire	
		20 mm	20 mm
mécanisme de ressort, bleu, normal, liberté de mouvement max. 15°	cf. tableau des mécanismes de ressort	36	36
mécanisme de ressort, vert, moyen, liberté de mouvement max. 15°	cf. tableau des mécanismes de ressort	41	41
mécanisme de ressort, blanc, fort, liberté de mouvement max. 10°	cf. tableau des mécanismes de ressort	52	52
mécanisme de ressort, jaune, très fort, liberté de mouvement max. 10°	cf. tableau des mécanismes de ressort	61	61
mécanisme de ressort, rouge, ultra-fort, liberté de mouvement max. 5°	cf. tableau des mécanismes de ressort	64	64

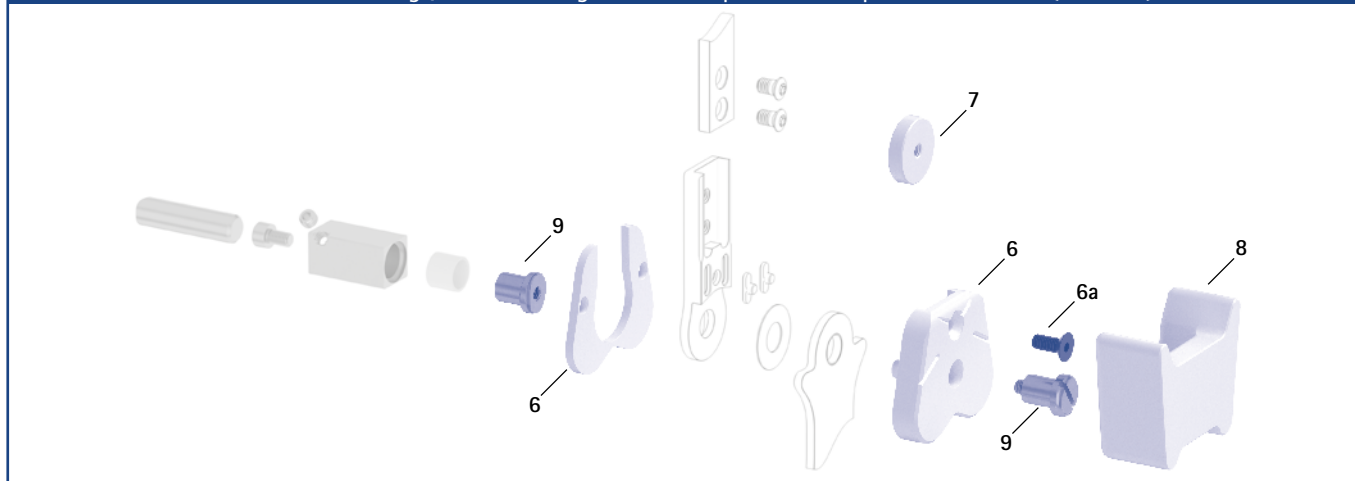
Accessoires

Pos.	Référence	Désignation	Unité
3	WZ5114-T06	clé à denture multiple, poignée en T, T6**	pièce
4	WZ5114-T08	clé à denture multiple, poignée en T, T8***	pièce
5	WZ5112-5010	tournevis à tête sphérique à six pans creux, 5 x 100 mm	pièce

** nécessaire pour visser et dévisser les vis sans tête sur le niveau à bulle

*** nécessaire pour visser et dévisser les couvercles du mécanisme de ressort

Gabarits de montage/stratification, gabarit de compression et dispositifs de retenue (6-7, 8, 9)



Gabarits de montage/stratification, gabarit de compression et dispositifs de retenue

Pos.	Référence pour largeur modulaire		Désignation	Unité
	16 mm	20 mm		
6	SF0953-LR1	SF0955-5LR1	gabarit de montage/stratification, en 2 pièces (2 gabarits avec vis)	jeu
6a	SC1055-L12	SC1055-L12	vis à tête fraisée à six pans creux	pièce
7	SH0975-1	SH0975-1	gabarit de montage/stratification pour niveau à bulle	pièce
8	SF0953-LR2	SF0955-5LR2	gabarit de compression	pièce
9	PE1013-LR	PE1025-LR	dispositif de retenue	pièce
	5/C	7/C	inscription au laser	-

- ➔ Les gabarits de montage/stratification sont compris dans la livraison des articulations modulaires.
- ➔ Vous trouverez une vue d'ensemble de nos outils à partir de la page J1 du catalogue.
- ➔ Vous trouverez également les dispositifs de retenue et les inscriptions au laser correspondantes dans la mallette à outils aux pages J13 et J14 du catalogue.

Outil de compression de la plaque supérieure

Pos.	Référence pour largeur modulaire		Désignation	Unité
	16 mm	20 mm		
10	WE5002-SF	WE5002-SF	outil de compression de la plaque supérieure (vis de compression et rondelle)	jeu

- ➔ L'outil de compression de la plaque supérieure est compris dans la livraison de l'articulation modulaire.

Outil de compression de la plaque supérieure (10)





Étrier de pied à riveter



Étrier de pied à stratifier/préimprégné



Étrier de pied thermoformage



Vue de côté

Dimensions des étriers de pied modulaires modularité plug + go

Dimension [mm]	Largeur modulaire	
	16 mm	20 mm
épaisseur	3,0	3,0
largeur du col	26,6	30,8
diamètre du perçage	9,6	10,5

Coudé

Désignation	Jambe/Côté de jambe	Unité	Référence et dimensions pour largeur modulaire	
			16 mm	20 mm
étrier de pied à riveter	gauche ou droite	pièce	FB5093-LR/ST4	FB5015-LR/ST5
longueur à partir du centre du perçage [mm]			144	164
poids [g]			112	143
étrier de pied à stratifier/préimprégné	latéral gauche ou médial droit	pièce	FB5193-L/ST1	FB5115-L/ST1
	médial gauche ou latéral droit		FB5193-R/ST1	FB5115-R/ST1
longueur à partir du centre du perçage [mm]			64	68
poids [g]			53	70
étrier de pied thermoformage	gauche ou droite	pièce	FB5293-LR/ST2	FB5215-LR/ST3
longueur à partir du centre du perçage [mm]			67	73
poids [g]			53	66



Étrier de pied à riveter



Étrier de pied à stratifier/préimprégné

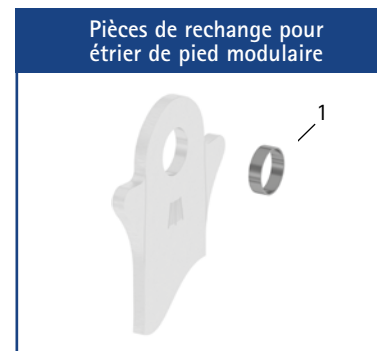


Étrier de pied thermoformage

Droit			
Désignation	Unité	Référence et dimensions pour largeur modulaire	
		16 mm	20 mm
étrier de pied à riveter	pièce	FB5093-ST/4	FB5015-ST/5
longueur à partir du centre du perçage [mm]		145	165
poids [g]		112	143
étrier de pied à stratifier/préimprégné	pièce	FB5193-ST/1	FB5115-ST/1
longueur à partir du centre du perçage [mm]		65	69
poids [g]		53	70
étrier de pied thermoformage	pièce	FB5293-ST/2	FB5215-ST/3
longueur à partir du centre du perçage [mm]		68	74
poids [g]		53	66

Pièces de rechange pour étrier de pied modulaire			
Pos.	Référence pour largeur modulaire		Désignation
	16 mm	20 mm	
1	BR1110-L030	BR1211-L030	douille de guidage

→ Tous les étriers de pied modulaires de l'articulation de cheville modulaire NEURO HiSWING sont fournis avec une douille de guidage intégrée.



Informations sur l'usage

Étrier de pied à riveter :
 → Cet étrier de pied modulaire est riveté au support plantaire.

Étrier de pied à stratifier/préimprégné :
 → Cet étrier de pied modulaire est stratifié dans le support plantaire.

Étrier de pied thermoformage :
 → Cet étrier de pied modulaire est intégré dans les matières plastiques thermoformables. Il peut aussi être stratifié.



→ Chaque étrier de pied modulaire présente au niveau du col des traits de repère qui permettent de lire l'angle de flexion.