



**Bluetooth® et applications**

Grâce à Bluetooth®, vous pouvez facilement connecter le contrôleur à l'application Expert (pour les orthopédistes) et à l'application User (pour les patients).





L'application Expert est requise pour la mise en service et le réglage de l'orthèse. L'application doit être activée à une seule reprise pour l'application Expert sur le site web FIOR & GENTZ.

L'application User permet au patient de commander l'orthèse.

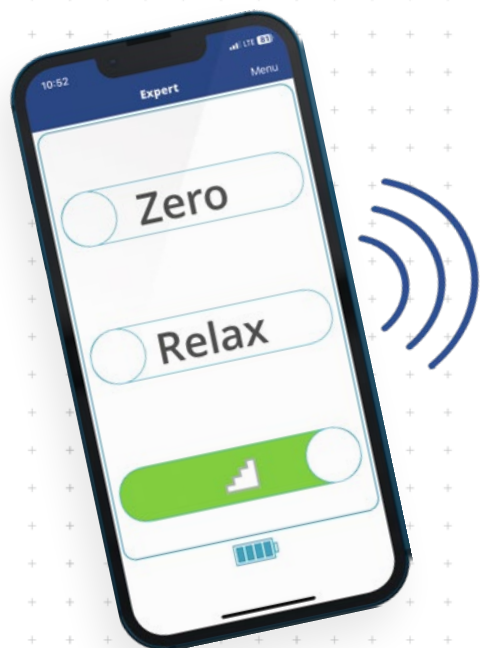


\* La marque véritable Bluetooth® et les logos sont des marques déposées de la société Bluetooth SIG, Inc., et ces marques sont utilisées par FIOR & GENTZ sous licence.

|                     | Butée dorsale  | Butée plantaire   |
|---------------------|--|---|
| Fonction principale | <br>dynamique   | <br>dynamique (avec fonction de relèvement du pied)  |
| Options de réglage  | ajustable, force de rappel réglable par le remplacement du mécanisme de ressort  | ajustable, force de rappel réglable par le remplacement du mécanisme de ressort   |
| Autres fonctions    | changement de mode via l'application Expert ou l'application User<br>mode Zero<br>mode Relax<br>mode « escalier »<br>fonction alternative avec bouton (si l'application User n'est pas disponible) | - réinitialisation de l'angle jambe inférieure/verticale à la position de base réglée par l'orthopédiste (par ex. pour la station debout ou la marche en côte ou en descente, pour changer de chaussures, après l'utilisation du mode Relax/mode « escalier »)<br>- adaptation flexible de l'angle jambe inférieure/verticale pour les situations lors desquelles le patient souhaite détendre le pied (par ex. en position assise)<br>- adaptation de l'angle jambe inférieure/verticale pour monter l'escalier<br>- adaptation manuelle de l'angle de l'articulation de cheville dans les deux sens avec le bouton sur l'articulation modulaire |

L'articulation de cheville modulaire automatique commandée par microprocesseur NEURO HiSWING R+ possède un amortissement des chocs intégré.

La NEURO CLASSIC avec modularité plug + go peut être utilisée comme articulation de support pour l'articulation de cheville modulaire NEURO HiSWING R+.



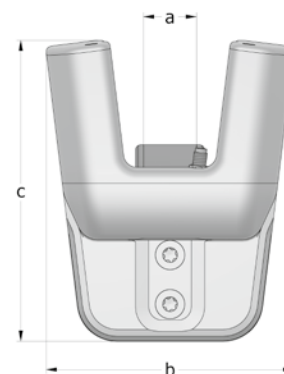
Pour fabriquer une orthèse avec une articulation de cheville modulaire NEURO HiSWING R+, vous avez besoin des composants suivants :

- articulation de cheville modulaire (page C50.4)
- set de contrôleur, set de câble de raccordement (page C50.8)
- mécanismes de ressort (page C50.7)
- outils, y compris gabarit de montage/stratification et gabarit de compression (page C50.9)
- étrier de pied modulaire (à partir de la page C50.10)
- montants/ancres modulaires (à partir de la page J1)
- application Expert
- application User

Remarque : la fabrication d'une KAFO en combinaison avec d'autres articulations de genou modulaires (sauf NEURO MATIC) est aussi possible.



20 mm



| Dimensions de l'articulation [mm] |                                   |                     |
|-----------------------------------|-----------------------------------|---------------------|
| Dimension                         | Désignation                       | Largeur modulaire a |
|                                   |                                   | 20 mm               |
| b                                 | largeur de la tête d'articulation | 93                  |
| c                                 | hauteur de l'articulation         | 113                 |
|                                   | épaisseur de l'articulation       | 37                  |

| Poids de l'articulation* [g] |       |                   |
|------------------------------|-------|-------------------|
| Matériau                     | Unité | Largeur modulaire |
|                              |       | 20 mm             |
| titane                       | pièce | 424               |

\* sans mécanismes de ressort

| L'articulation de cheville modulaire NEURO HiSWING R+ est livrée avec les articles suivants : |  |
|---|--|
| outil de compression de la plaque supérieure  |  |
| graisse pour articulation d'orthèse, 3 g  |  |
| gabarit de montage/stratification   |  |

- ➔ Veuillez commander séparément les mécanismes de ressort, le gabarit de compression, les étriers de pied modulaires, les montants modulaires et les ancrs modulaires.
- ➔ Vous trouverez les mécanismes de ressort à la page C50.7 du catalogue.
- ➔ Vous trouverez le gabarit de compression à la page C50.9 du catalogue.
- ➔ Vous trouverez les étriers de pied modulaires à partir de la page C50.10 du catalogue.
- ➔ Vous trouverez les montants modulaires et les ancrs modulaires à partir de la page J1 du catalogue.

Remarque : vous avez besoin de l'application Expert pour pouvoir mettre en service et régler une orthèse avec l'articulation de cheville modulaire NEURO HiSWING R+. L'application doit être activée à une seule reprise via le générateur de code pour l'application Expert sur le site web FIOR & GENTZ. Vous pouvez télécharger l'application Expert pour un nombre illimité de smartphones/tablettes pour Android et iOS et l'utiliser pour régler l'orthèse. L'application User est à la disposition du patient. Il peut l'utiliser via son smartphone/tablette ou via sa Apple Watch\*.

\* Apple Watch est une marque déposée d'Apple Inc. aux États-Unis et dans d'autres pays.



Droite  
Fig. 1



Coudée vers l'intérieur  
Fig. 2



Coudée vers l'extérieur  
Fig. 3

| Droite (Fig. 1) |                  |       |   |
|-----------------|------------------|-------|---|
| Matériau        | Jambe            | Unité | Référence pour largeur modulaire<br>20 mm |
| titane          | gauche ou droite | pièce | SH8205-TI/LR                              |

| Coudée vers l'intérieur (Fig. 2) |                  |       |   |
|----------------------------------|------------------|-------|---|
| Matériau                         | Jambe            | Unité | Référence pour largeur modulaire<br>20 mm |
| titane                           | gauche ou droite | pièce | SH8225-TI/LR                              |

| Coudée vers l'extérieur (Fig. 3) |                  |       |   |
|----------------------------------|------------------|-------|---|
| Matériau                         | Jambe            | Unité | Référence pour largeur modulaire<br>20 mm |
| titane                           | gauche ou droite | pièce | SH8245-TI/LR                              |

NEURO SWING-CLASSIC

NEURO SWING

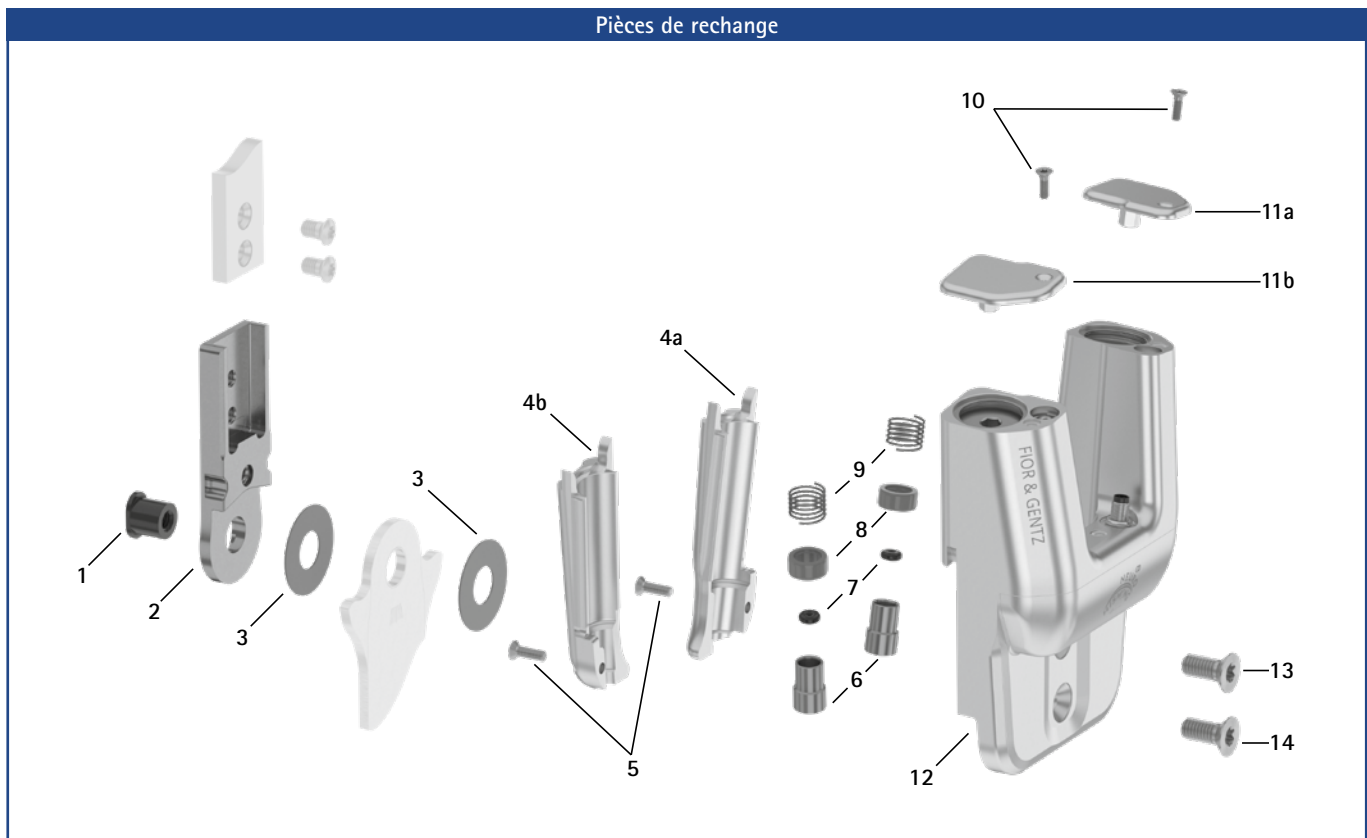
NEURO SWING 2

NEURO HiSWING

NEURO HiSWING R+

NEURO SWING Carbon

Pièces de rechange



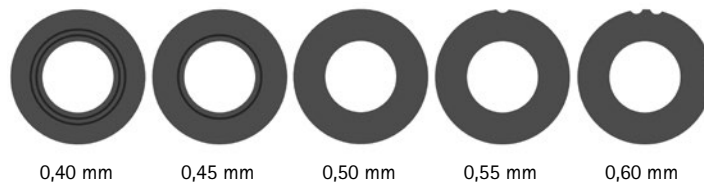
| Pièces de rechange |  |  |
|--------------------|--|--|
| Pos.               | Référence pour largeur modulaire 20 mm | Désignation  |
| 1                  | SB1069-L0960                           | boulon à goupille fendue   |
| 2                  | SH0815-TI                              | partie supérieure, droite, titane  |
| 2                  | SH0835-TI                              | partie supérieure, coudée vers l'intérieur, titane                       |
| 2                  | SH0835-8/TI                            | partie supérieure, coudée vers l'extérieur, titane                       |
| 3                  | GS2611-*                               | rondelle de friction*  |
| 4a                 | SH0865-2/L                             | couvercle du mécanisme de ressort, 20 mm, latéral gauche ou médial droit |
| 4b                 | SH0865-2/R                             | couvercle du mécanisme de ressort, 20 mm, médial gauche ou latéral droit |
| 5                  | SC1403-L10                             | vis à tête fraisée avec empreinte à denture multiple                     |
| 6                  | SH0493-01                              | piston   |
| 7                  | VE3771-012/26                          | amortisseur à joint torique  |
| 8                  | GS1108-500                             | douille de guidage   |
| 9                  | FE1027-01                              | ressort de pression  |
| 10                 | SC1403-L08/1                           | vis à tête fraisée avec empreinte à denture multiple                     |
| 11a                | SH0865-3/L                             | couvercle de la vis de réglage, 20 mm, latéral gauche ou médial droit    |
| 11b                | SH0865-3/R                             | couvercle de la vis de réglage, 20 mm, médial gauche ou latéral droit    |
| 12                 | -                                      | plaque supérieure**  |
| 13                 | SC1416-L14                             | vis à tête fraisée avec empreinte à denture multiple                     |
| 14                 | SC1416-L14                             | vis à tête fraisée avec empreinte à denture multiple (vis axiale)        |
| 4-14               | SH8975-AL***                           | ensemble fonctionnel***  |

\*\* Les mécanismes de ressort doivent être commandés séparément.

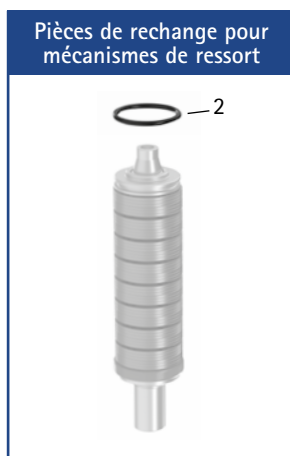
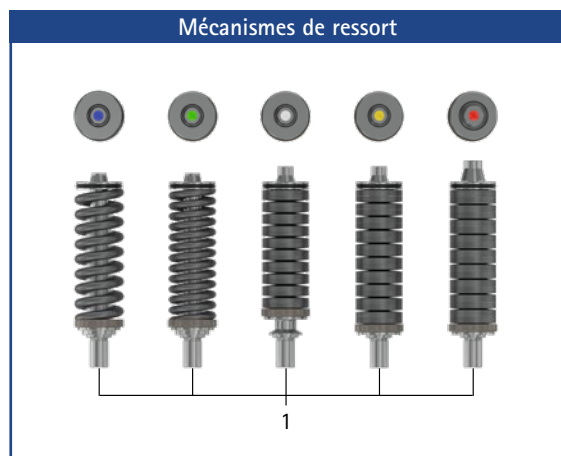
\*\*\* L'ensemble fonctionnel est livré à l'état monté. Le système hydraulique de l'ensemble fonctionnel ne doit pas être ouvert. Consultez la vue éclatée pour déterminer les composants de l'ensemble fonctionnel qui peuvent être démontés.

| * Rondelles de friction                |
|--|
| Référence pour largeur modulaire 20 mm |
| Ø = 26 mm                              |
| GS2611-040                             |
| GS2611-045                             |
| GS2611-050                             |
| GS2611-055                             |
| GS2611-060                             |

Les trois derniers chiffres de la référence indiquent l'épaisseur de la rondelle de friction, par exemple GS2611-040. Cette rondelle de friction a donc une épaisseur de 0,40 mm. Les rondelles de friction existent au total en cinq épaisseurs différentes. L'épaisseur d'une rondelle de friction est indiquée par des repères : par exemple, une rondelle de friction présentant deux rainures a une épaisseur de 0,40 mm, tandis qu'une rondelle avec une encoche a une épaisseur de 0,55 mm.



- ➔ Vous trouverez les étriers de pied modulaires à partir de la page C50.10 du catalogue.
- ➔ Vous trouverez les montants modulaires et les ancrs modulaires à partir de la page J1 du catalogue.



Mécanismes de ressort\* (pour une articulation de cheville modulaire NEURO HiSWING R+, il vous faut deux des mécanismes de ressort suivants) :

| Pos. | Référence pour largeur modulaire 20 mm | Désignation   | Unité |
|------|--|---|-------|
| 1    | SH5805-15/18                           | mécanisme de ressort, bleu, normal, liberté de mouvement max. 15°     | pièce |
| 1    | SH5805-15/25                           | mécanisme de ressort, vert, moyen, liberté de mouvement max. 15°      | pièce |
| 1    | SH5805-10/40                           | mécanisme de ressort, blanc, fort, liberté de mouvement max. 10°      | pièce |
| 1    | SH5805-10/60                           | mécanisme de ressort, jaune, très fort, liberté de mouvement max. 10° | pièce |
| 1    | SH5805-05/99                           | mécanisme de ressort, rouge, ultra-fort, liberté de mouvement max. 5° | pièce |

\* L'articulation de cheville modulaire NEURO HiSWING R+ de 20 mm requiert les mêmes mécanismes de ressort que l'articulation de cheville modulaire NEURO SWING 2 de 20 mm.

| Poids des mécanismes de ressort [g]                                   |                                       |                         |
|---|---------------------------------------|-------------------------|
| mécanisme de ressort  | Référence                             | Largeur modulaire 20 mm |
| mécanisme de ressort, bleu, normal, liberté de mouvement max. 15°     | cf. tableau des mécanismes de ressort | 36                      |
| mécanisme de ressort, vert, moyen, liberté de mouvement max. 15°      | cf. tableau des mécanismes de ressort | 41                      |
| mécanisme de ressort, blanc, fort, liberté de mouvement max. 10°      | cf. tableau des mécanismes de ressort | 52                      |
| mécanisme de ressort, jaune, très fort, liberté de mouvement max. 10° | cf. tableau des mécanismes de ressort | 61                      |
| mécanisme de ressort, rouge, ultra-fort, liberté de mouvement max. 5° | cf. tableau des mécanismes de ressort | 64                      |

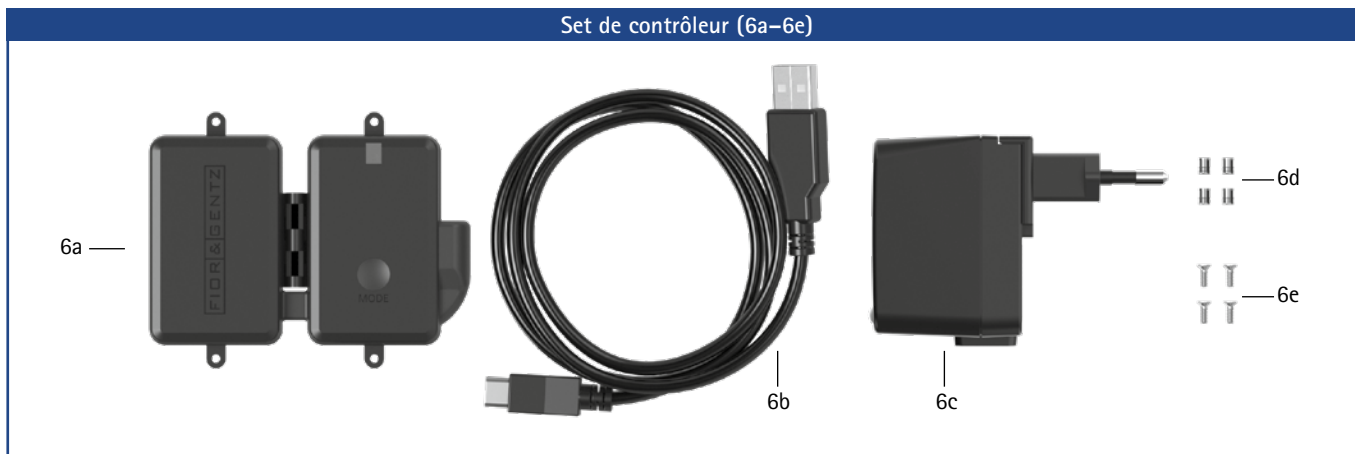
| Pièces de rechange mécanismes de ressort |  |   |
|--|--|---|
| Pos.                                     | Référence pour largeur modulaire 20 mm | Désignation   |
| 2  | VE3771-11/10                           | joint torique pour le blocage du mécanisme de ressort |

| Accessoires |             |   |       |
|-------------|-------------|---|-------|
| Pos.        | Référence   | Désignation   | Unité |
| 3           | WZ5114-T08  | clé à denture multiple, poignée en T, T8**              | pièce |
| 4           | WZ5114-T10  | clé à denture multiple, poignée en T, T10***            | pièce |
| -           | WZ5114-T30  | clé à denture multiple, poignée en T, T30               | pièce |
| 5           | WZ5112-5010 | tournevis à tête sphérique à six pans creux, 5 x 100 mm | pièce |

\*\* nécessaire pour visser et dévisser les vis à tête fraisée sur les couvercles de la vis de réglage.

\*\*\* nécessaire pour visser et dévisser les vis à tête fraisée sur les couvercles du mécanisme de ressort

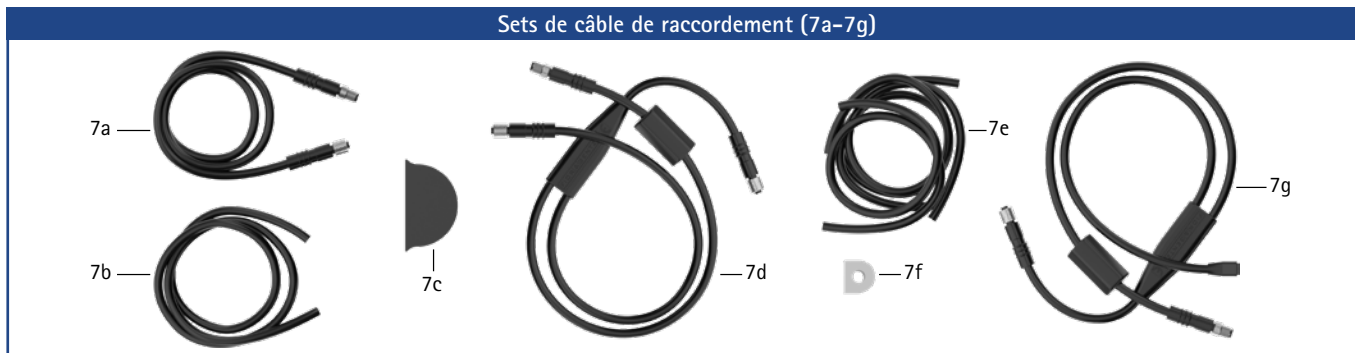
Set de contrôleur (6a-6e)



| Pos.  | Référence pour largeur modulaire 20 mm | Désignation  | Unité | Quantité unilatérale |
|-------|--|--|-------|----------------------|
| 6a-6e | SL3860-S                               | set de contrôleur  | jeu   | 1                    |
| 6a    | ET3860                                 | contrôleur avec Bluetooth avec une batterie lithium-polymère   | pièce | 1                    |
| 6b    | ET0710-01                              | câble de charge pour contrôleur, 1 m   | pièce | 1                    |
| 6c    | ET0780-01                              | bloc d'alimentation avec adaptateurs primaires pour Europe, États-Unis/Japon, Grande-Bretagne, Australie | jeu   | 1                    |
| 6d    | VE0831-A3*                             | insert fileté*   | pièce | 4                    |
| 6e    | SC1302-L06*                            | vis à tête fraisée avec empreinte cruciforme H*  | pièce | 4                    |

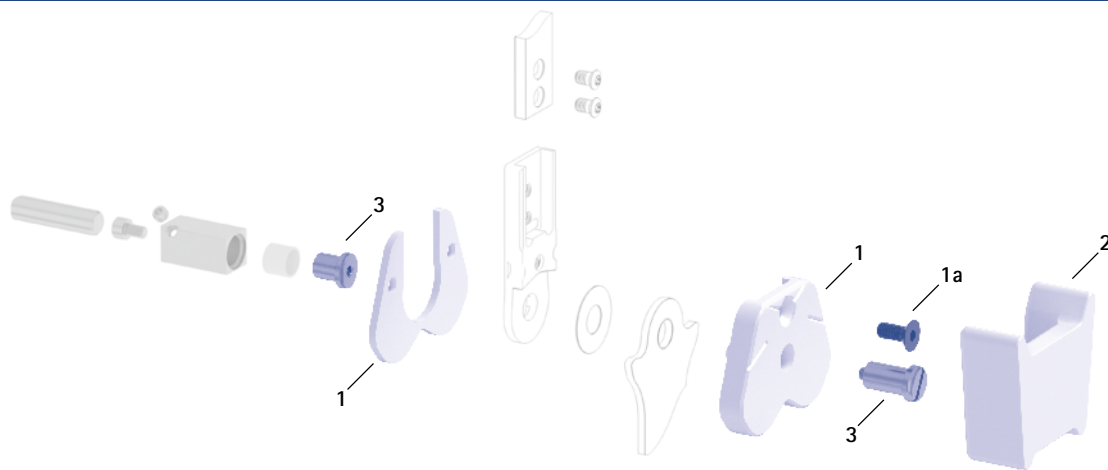
\* nécessaire pour la fixation du contrôleur

Sets de câble de raccordement (7a-7g)



| Pos.      | Référence pour largeur modulaire 20 mm | Désignation   | Unité | Quantité unilatérale |
|-----------|--|---|-------|----------------------|
| 7a-7c     | SH8860-K                               | set de câble de raccordement NEURO HiSWING R+   | jeu   | 1                    |
| 7a        | ET0711-03                              | câble de raccordement pour ensemble fonctionnel NEURO HiSWING R+, 510 mm                              | pièce | 1                    |
| 7b        | SH0985-11                              | gabarit de stratification pour câble de raccordement, 390 mm  | pièce | 1                    |
| 7c        | ET0971-1                               | gabarit de stratification pour compensation de la longueur des câbles                                 | pièce | 1                    |
| 7c-7f     | SL3860-K/4                             | set de câble de raccordement NEURO HiSWING R+, NEURO HiTRONIC   | jeu   | 1                    |
| 7c        | ET0971-1                               | gabarit de stratification pour compensation de la longueur des câbles                                 | pièce | 3                    |
| 7d        | ET0713-02                              | câble de raccordement pour ensemble fonctionnel NEURO HiTRONIC et NEURO HiSWING R+, 660 mm            | pièce | 1                    |
| 7e        | SH0985-15                              | gabarit de stratification pour câble de raccordement pr ensemble fonctionnel NEURO HiSWING R+, 270 mm | pièce | 1                    |
| 7e        | SH0985-16                              | gabarit de stratification pour câble de raccordement pour contrôleur, 140 mm                          | pièce | 1                    |
| 7e        | SL0935-17                              | gabarit de stratification pour câble de raccordement pour ensemble fonctionnel NEURO HiTRONIC, 190 mm | pièce | 1                    |
| 7f        | ET0972-3                               | gabarit de stratification pour câble de raccordement pour ensemble fonctionnel                        | pièce | 1                    |
| 7c, 7e-7g | SK3860-K/4                             | set de câble de raccordement NEURO HiSWING R+, NEURO TRONIC   | jeu   | 1                    |
| 7c        | ET0971-1                               | gabarit de stratification pour compensation de la longueur des câbles                                 | pièce | 3                    |
| 7e        | SH0985-15                              | gabarit de stratification pour câble de raccordement pr ensemble fonctionnel NEURO HiSWING R+, 270 mm | pièce | 1                    |
| 7e        | SH0985-16                              | gabarit de stratification pour câble de raccordement pour contrôleur, 140 mm                          | pièce | 1                    |
| 7e        | SK0935-11                              | gabarit de stratification pour câble de raccordement pour ensemble fonctionnel NEURO TRONIC, 250 mm   | pièce | 1                    |
| 7f        | ET0972-3                               | gabarit de stratification pour câble de raccordement pour ensemble fonctionnel                        | pièce | 1                    |
| 7g        | ET0714-02                              | câble de raccordement pour ensemble fonctionnel NEURO TRONIC et NEURO HiSWING R+, 660 mm              | pièce | 1                    |

Gabarit de montage/stratification, gabarit de compression et dispositif de retenue (1, 2, 3)



Gabarit de montage/stratification, gabarit de compression et dispositif de retenue

| Pos. | Référence pour largeur modulaire 20 mm | Désignation  | Unité |
|------|--|--|-------|
| 1    | SH0985-LR1                             | gabarit de montage/stratification, en 2 pièces (2 gabarits avec vis) | jeu   |
| 1a   | SC1056-L14                             | vis à tête fraisée à six pans creux                                  | pièce |
| 2    | SF0955-5LR2                            | gabarit de compression   | pièce |
| 3    | PE1025-LR                              | dispositif de retenue  | pièce |
|      | 7/C                                    | inscription au laser   | -     |

- ➔ Les gabarits de montage/stratification sont compris dans la livraison des articulations modulaires.
- ➔ Vous trouverez une vue d'ensemble de nos outils à partir de la page K1 du catalogue.
- ➔ Vous trouverez également les dispositifs de retenue et les inscriptions au laser correspondantes dans la mallette à outils aux pages K15 et K16 du catalogue.

Outil de compression de la plaque supérieure (4)

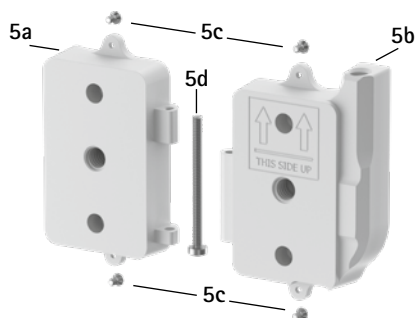


Outil de compression de la plaque supérieure

| Pos. | Référence pour largeur modulaire 20 mm | Désignation   | Unité |
|------|--|---|-------|
| 4    | WE5005-SF                              | outil de compression de la plaque supérieure (vis de compression et rondelle) | jeu   |

- ➔ L'outil de compression de la plaque supérieure est inclus dans le contenu de la livraison des articulations modulaires.

Gabarit de stratification pour contrôleur (5)



Gabarit de stratification pour contrôleur

| Pos. | Référence  | Désignation  | Unité |
|------|------------|--|-------|
| 5    | ET0935     | gabarit de stratification pour contrôleur, en 2 pièces   | jeu   |
| 5a   | ET0935-1   | gabarit de stratification pour contrôleur, côté batterie | pièce |
| 5b   | ET0935-2   | gabarit de stratification pour contrôleur, côté câble    | pièce |
| 5c   | SC1302-L04 | vis à tête fraisée avec empreinte cruciforme H, 4 pièces | pièce |
| 5d   | SC0403-L40 | vis à tête bombée avec empreinte à denture multiple      | pièce |



Étrier de pied à riveter



Étrier de pied à stratifier/préimprégné



Étrier de pied thermoformage



Vue de côté

| Dimensions des étriers de pied modulaires |                            |
|---|----------------------------|
| Dimension [mm]                            | Largeur modulaire<br>20 mm |
| épaisseur                                 | 3,0                        |
| largeur du col                            | 30,8                       |
| diamètre du perçage                       | 10,5                       |

| Coudé                                       |                                |       |   |
|---|--------------------------------|-------|---|
| Désignation                                 | Côte jambe                     | Unité | Référence et dimensions pour largeur modulaire<br>20 mm |
| étrier de pied à riveter                    | gauche ou droite               | pièce | FB5015-LR/ST5   |
| longueur à partir du centre du perçage [mm] |                                |       | 164   |
| poids [g]                                   |                                |       | 143   |
| étrier de pied à stratifier/préimprégné     | latéral gauche ou médial droit | pièce | FB5115-L/ST1  |
|   | médial gauche ou latéral droit |       | FB5115-R/ST1  |
| longueur à partir du centre du perçage [mm] |                                |       | 68  |
| poids [g]                                   |                                |       | 70  |
| étrier de pied thermoformage                | gauche ou droite               | pièce | FB5215-LR/ST3   |
| longueur à partir du centre du perçage [mm] |                                |       | 73  |
| poids [g]                                   |                                |       | 66  |



Étrier de pied à riveter



Étrier de pied à stratifier/préimprégné



Étrier de pied thermoformage

| Droit                                       |       |  |
|---|-------|--|
| Désignation                                 | Unité | Référence et dimensions pour largeur modulaire 20 mm |
| étrier de pied à riveter                    | pièce | FB5015-ST/5  |
| longueur à partir du centre du perçage [mm] |       | 165  |
| poids [g]                                   |       | 143  |
| étrier de pied à stratifier/préimprégné     | pièce | FB5115-ST/1  |
| longueur à partir du centre du perçage [mm] |       | 69   |
| poids [g]                                   |       | 70   |
| étrier de pied thermoformage                | pièce | FB5215-ST/3  |
| longueur à partir du centre du perçage [mm] |       | 74   |
| poids [g]                                   |       | 66   |

| Pièces de rechange pour étrier de pied modulaire |  |                    |
|--|--|--------------------|
| Pos.   | Référence pour largeur modulaire 20 mm | Désignation        |
| 1  | BR1211-L030                            | douille de guidage |

→ Tous les étriers de pied modulaires de l'articulation de cheville modulaire NEURO HiSWING R+ sont fournis avec une douille de guidage intégrée.

### Informations sur l'usage

Étrier de pied à riveter :

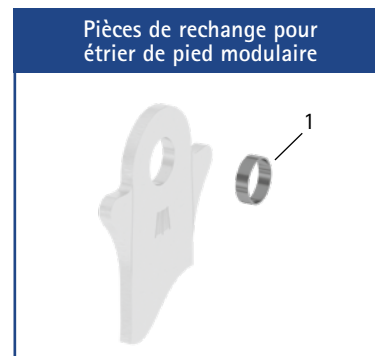
→ Cet étrier de pied modulaire est riveté au support plantaire.

Étrier de pied à stratifier/préimprégné :

→ Cet étrier de pied modulaire est stratifié dans le support plantaire.

Étrier de pied thermoformage :

→ Cet étrier de pied modulaire est intégré dans des matières plastiques thermoformables. Il peut aussi être stratifié.



→ Chaque étrier de pied modulaire présente au niveau du col des traits de repère qui permettent de lire l'angle de flexion.

NEURO SWING-CLASSIC

NEURO SWING

NEURO SWING 2

NEURO HISWING

NEURO HISWING R+

NEURO SWING Carbon