

NEURO SWING-CLASSIC

NEURO SWING

NEURO SWING 2

NEURO HiSWING

NEURO HiSWING R+

NEURO SWING Carbon

	Butée dorsale	Butée plantaire
Fonction principale	<p>dynamique</p>	<p>dynamique (avec fonction de relèvement du pied)</p>
Options de réglage	ajustable, force de rappel réglable par remplacement du mécanisme de ressort	ajustable, force de rappel réglable par remplacement du mécanisme de ressort

La NEURO SWING Carbon est une articulation de cheville modulaire résistante à l'eau ultra-légère en plastique renforcé de fibres de carbone.

Une orthèse avec une articulation de cheville modulaire NEURO SWING Carbon peut être transformée en une orthèse avec une articulation de cheville modulaire NEURO CLASSIC Carbon en remplaçant l'articulation modulaire.



NEURO SWING-CLASSIC

NEURO SWING

NEURO SWING 2

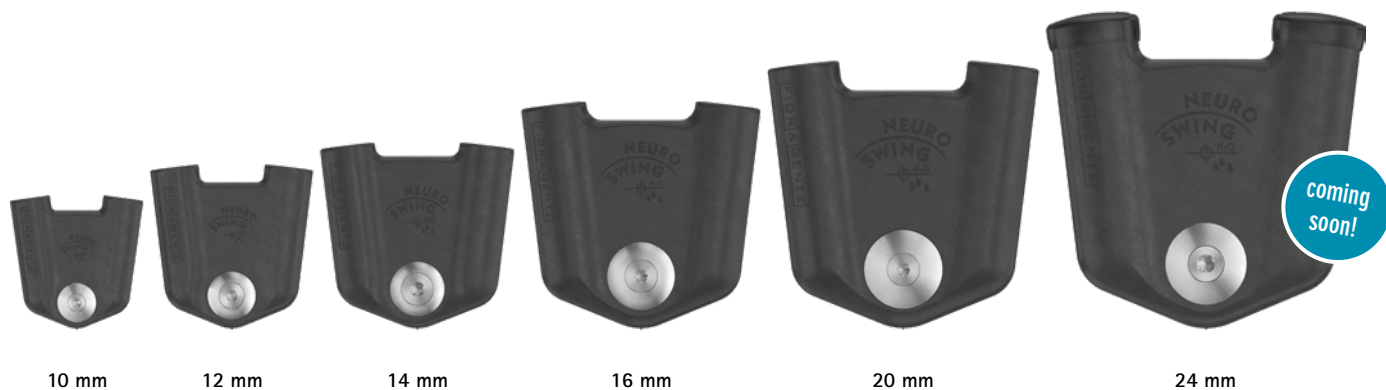
NEURO HiSWING

NEURO HiSWING R+

NEURO SWING Carbon

NEURO SWING-CLASSIC

NEURO SWING



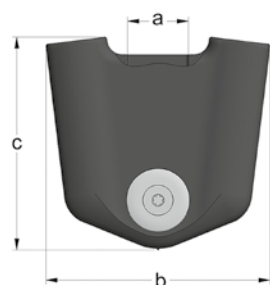
NEURO SWING 2

Dimensions de l'articulation [mm]		Largeur modulaire a					
Dimension	Désignation	10 mm	12 mm	14 mm	16 mm	20 mm	24 mm
b	largeur de la tête d'articulation	41	51	60	74	84	99
c	hauteur de l'articulation	41	51	58	71	83	97
	épaisseur de l'articulation	12	15	17	20	22	29

Poids de l'articulation* [g]		Largeur modulaire					
Matériau	Unité	10 mm	12 mm	14 mm	16 mm	20 mm	24 mm
carbone	pièce	14	25	34	70	104	149

* sans mécanismes de ressort

NEURO HiSWING



NEURO HiSWING R+

L'articulation de cheville modulaire NEURO SWING Carbon est livrée avec les articles suivants :

- kit de colle bicomposant avec primer
- graisse pour articulation d'orthèse, 3 g
- gabarit de montage/stratification

NEURO SWING Carbon

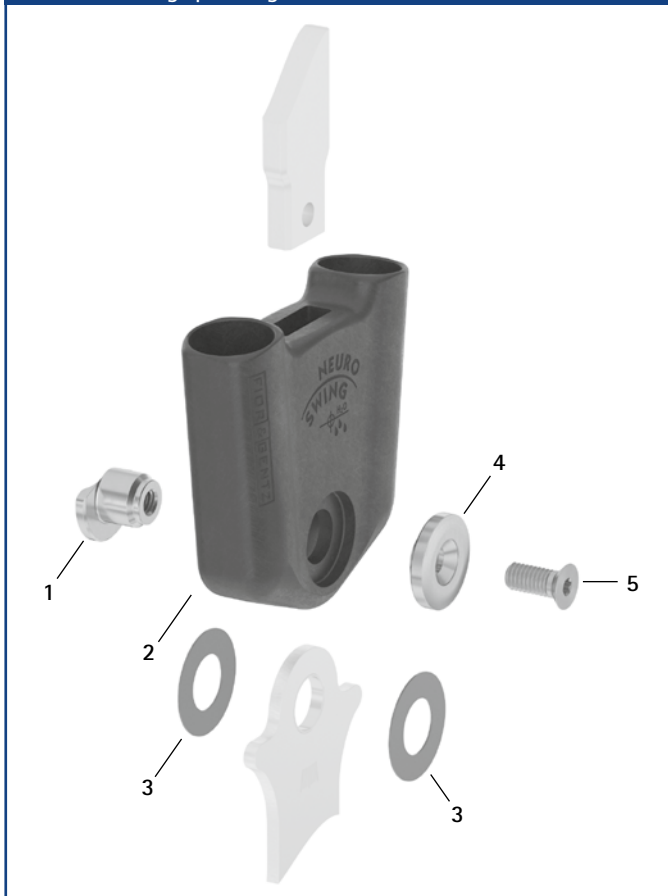
- ➔ Veuillez commander les mécanismes de ressort, les étriers de pied modulaires et les ancrs modulaires séparément.
- ➔ Vous trouverez les mécanismes de ressort à la page C60.6 du catalogue.
- ➔ Vous trouverez les étriers de pied modulaires à partir de la page C60.9 du catalogue.
- ➔ Vous trouverez les ancrs modulaires spéciales pour la NEURO CLASSIC Carbon à la page I9 du catalogue.



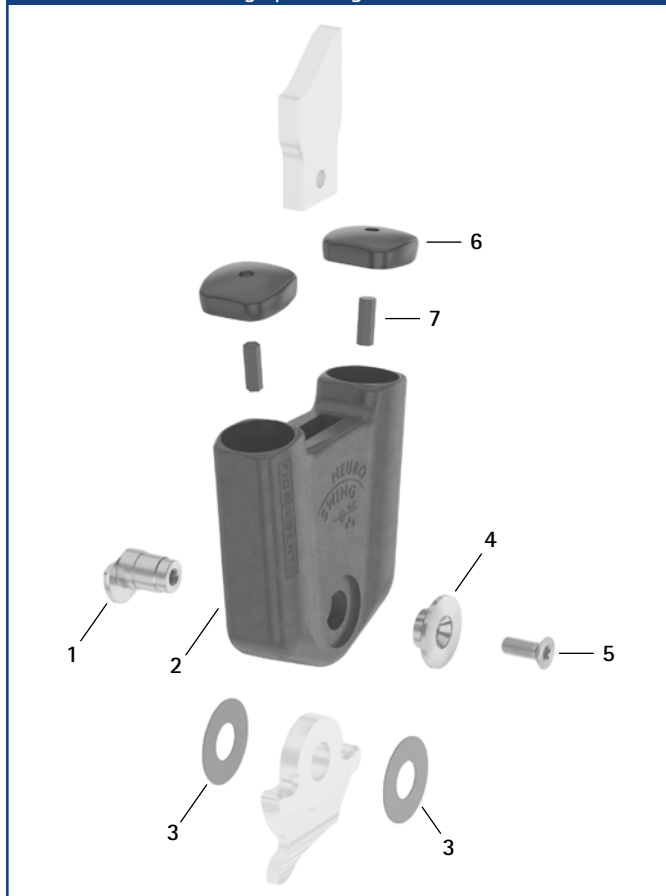
droite
fig. 1

Droite (fig. 1)								
Matériau	Membre inférieur	Unité	Référence pour largeur modulaire					
			10 mm	12 mm	14 mm	16 mm	20 mm	24 mm
carbone	gauche ou droit	pièce	SF5200-C/LR	SF5201-C/LR	SF5202-C/LR	SF5203-C/LR	SF5205-C/LR	SF5207-C/LR

Pièces de rechange pour largeur modulaire de 10, 12, 14, 16 et 20 mm



Pièces de rechange pour largeur modulaire de 24 mm

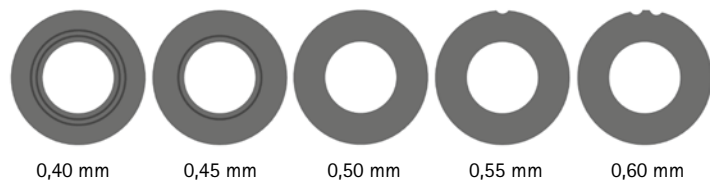


Pièces de rechange

Pos.	Référence pour largeur modulaire						Désignation
	10 mm	12 mm	14 mm	16 mm	20 mm	24 mm	
1	SF0590-C/1	SF0591-C/1	SF0592-C/1	SF0593-C/1	SF0595-C/1	SF0597-C/1	boulon à goupille fendue
2	SF0500-C	SF0501-C	SF0502-C	SF0503-C	SF0505-C	SF0507-C	boîtier d'articulation
3	GS1207-*	GS1409-*	GS1911-*	GS2413-*	GS2815-*	GS3013-*	rondelle de friction*
4	SF0590-C/2	SF0591-C/2	SF0592-C/2	SF0593-C/2	SF0595-C/2	SF0597-C/2	cache
5	SC1403-L08	SC1404-L10	SC1405-L11	SC1406-L14	SC1406-L14	SC1416-L16	vis à tête fraisée avec empreinte à denture multiple
6	-	-	-	-	-	SF0597-C/4/1	couvercle du mécanisme de ressort
7	-	-	-	-	-	SF0597-C/4/0	tige hexagonale

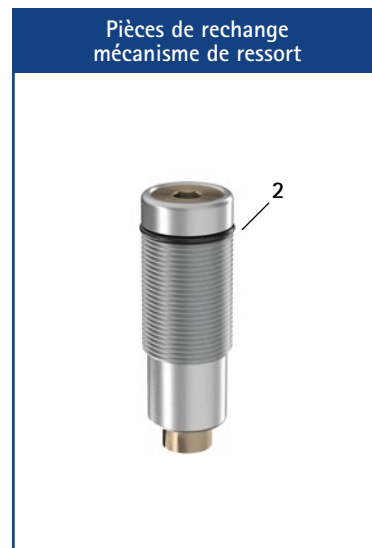
* Rondelles de friction

Référence pour largeur modulaire					
10 mm	12 mm	14 mm	16 mm	20 mm	24 mm
Ø = 12 mm	Ø = 14 mm	Ø = 19 mm	Ø = 24 mm	Ø = 28 mm	Ø = 30 mm
GS1207-040	GS1409-040	GS1911-040	GS2413-040	GS2815-040	GS3013-040
GS1207-045	GS1409-045	GS1911-045	GS2413-045	GS2815-045	GS3013-045
GS1207-050	GS1409-050	GS1911-050	GS2413-050	GS2815-050	GS3013-050
GS1207-055	GS1409-055	GS1911-055	GS2413-055	GS2815-055	GS3013-055
GS1207-060	GS1409-060	GS1911-060	GS2413-060	GS2815-060	GS3013-060



Les trois derniers chiffres de la référence indiquent l'épaisseur de la rondelle de friction, par exemple GS1409-040. Cette rondelle de friction a donc une épaisseur de 0,40 mm. Les rondelles de friction existent au total en cinq épaisseurs différentes. L'épaisseur d'une rondelle de friction est indiquée par des repères : par exemple, une rondelle de friction présentant deux rainures a une épaisseur de 0,40 mm, tandis qu'une rondelle avec une encoche a une épaisseur de 0,55 mm. Utilisez la broche de centrage pour rondelle de friction pour positionner les rondelles de friction.

- ➔ Vous trouverez les étriers de pied modulaires à partir de la page C60.9 du catalogue.
- ➔ Vous trouverez les ancrs modulaires à partir de la page I9 du catalogue.
- ➔ Vous trouverez la broche de centrage pour rondelle de friction à la page J11 du catalogue.



Mécanismes de ressort en mallette

Pos.	Référence	Désignation
1	SF5800-C	1 jeu de mécanismes de ressort en mallette avec outils
non repr.	SF5800-C/0	1 mallette pour mécanismes de ressort à remplir par l'orthopédiste, avec outils (sans mécanismes de ressort)
1a	cf. tableau des mécanismes de ressort	2 mécanismes de ressort de chaque couleur en bleu, vert, blanc, jaune et rouge pour NEURO SWING Carbon, 10 mm
1b	cf. tableau des mécanismes de ressort	2 mécanismes de ressort de chaque couleur en bleu, vert, blanc, jaune et rouge pour NEURO SWING Carbon, 12 mm
1c	cf. tableau des mécanismes de ressort	2 mécanismes de ressort de chaque couleur en bleu, vert, blanc, jaune et rouge pour NEURO SWING Carbon, 14 mm
1d	cf. tableau des mécanismes de ressort	2 mécanismes de ressort de chaque couleur en bleu, vert, blanc, jaune et rouge pour NEURO SWING Carbon, 16 mm
1e	cf. tableau des mécanismes de ressort	2 mécanismes de ressort de chaque couleur en bleu, vert, blanc, jaune et rouge pour NEURO SWING Carbon, 20 mm
1f	cf. tableau des mécanismes de ressort	2 mécanismes de ressort de chaque couleur en bleu, vert, blanc, jaune et rouge pour NEURO SWING Carbon, 24 mm
1g	WZ5112-3010	1 tournevis à tête sphérique à six pans creux, 3 x 100 mm
1h	WZ5112-4010	1 tournevis à tête sphérique à six pans creux, 4 x 100 mm
1i	WZ5112-5010	1 tournevis à tête sphérique à six pans creux, 5 x 100 mm

Mécanismes de ressort (pour une articulation de cheville modulaire NEURO SWING Carbon, il vous faut deux des mécanismes de ressort suivants) :

10 mm	Référence pour largeur modulaire					Désignation	Unité
	12 mm	14 mm	16 mm	20 mm	24 mm		
SF5800-C/15/02	SF5801-C/15/03	SF5802-C/15/05	SF5803-C/15/07	SF5805-C/15/18	SF5807-C/15/12	mécanisme de ressort, bleu, normal, liberté de mouvement max. 15°	pièce
SF5800-C/15/04	SF5801-C/15/06	SF5802-C/15/11	SF5803-C/15/15	SF5805-C/15/25	SF5807-C/15/25	mécanisme de ressort, vert, moyen, liberté de mouvement max. 15°	pièce
SF5800-C/10/06	SF5801-C/10/12	SF5802-C/09/16	SF5803-C/10/21	SF5805-C/10/40	SF5807-C/10/53	mécanisme de ressort, blanc, fort, liberté de mouvement max. 10°	pièce
SF5800-C/10/09	SF5801-C/10/19	SF5802-C/10/29	SF5803-C/10/31	SF5805-C/10/60	SF5807-C/10/80	mécanisme de ressort, jaune, très fort, liberté de mouvement max. 10°	pièce
SF5800-C/05/17	SF5801-C/05/33	SF5802-C/05/53	SF5803-C/05/63	SF5805-C/05/99	SF5807-C/05/99	mécanisme de ressort, rouge, ultra-fort, liberté de mouvement max. 5°	pièce

Butée dorsale statique

Pos.	Référence pour largeur modulaire						Désignation	Unité
	10 mm	12 mm	14 mm	16 mm	20 mm	24 mm		
non repr.	-	-	-	SF5803-C/0	SF5805-C/0	SF5807-C/0	butée dorsale statique, noire, liberté de mouvement de 0°	pièce

Pièces de rechange mécanismes de ressort et butée dorsale statique

Pos.	Référence pour largeur modulaire						Désignation
	10 mm	12 mm	14 mm	16 mm	20 mm	24 mm	
2	VE3771-070/12	VE3771-085/13	VE3771-100/12	VE3771-12/12	VE3771-140/15	-	joint torique pour le blocage du mécanisme de ressort et de la butée dorsale statique*

* Un joint torique supplémentaire est compris dans la livraison des mécanismes de ressort et de la butée dorsale statique.

NEURO SWING-CLASSIC

Poids des mécanismes de ressort et de la butée dorsale statique [g]							
Mécanisme de ressort	Référence	Largeur modulaire					
		10 mm	12 mm	14 mm	16 mm	20 mm	24 mm
mécanisme de ressort, bleu, normal, liberté de mouvement max. 15°	cf. tableau des mécanismes de ressort	6	12	19	33	64	89
mécanisme de ressort, vert, moyen, liberté de mouvement max. 15°	cf. tableau des mécanismes de ressort	7	14	25	43	69	95
mécanisme de ressort, blanc, fort, liberté de mouvement max. 10°	cf. tableau des mécanismes de ressort	8	17	29	48	78	127
mécanisme de ressort, jaune, très fort, liberté de mouvement max. 10°	cf. tableau des mécanismes de ressort	8	18	29	47	86	137
mécanisme de ressort, rouge, ultra-fort, liberté de mouvement max. 5°	cf. tableau des mécanismes de ressort	8	18	28	49	86	143
butée dorsale statique, noire, liberté de mouvement de 0°	cf. tableau de la butée dorsale statique	-	-	-	33	54	75

NEURO SWING

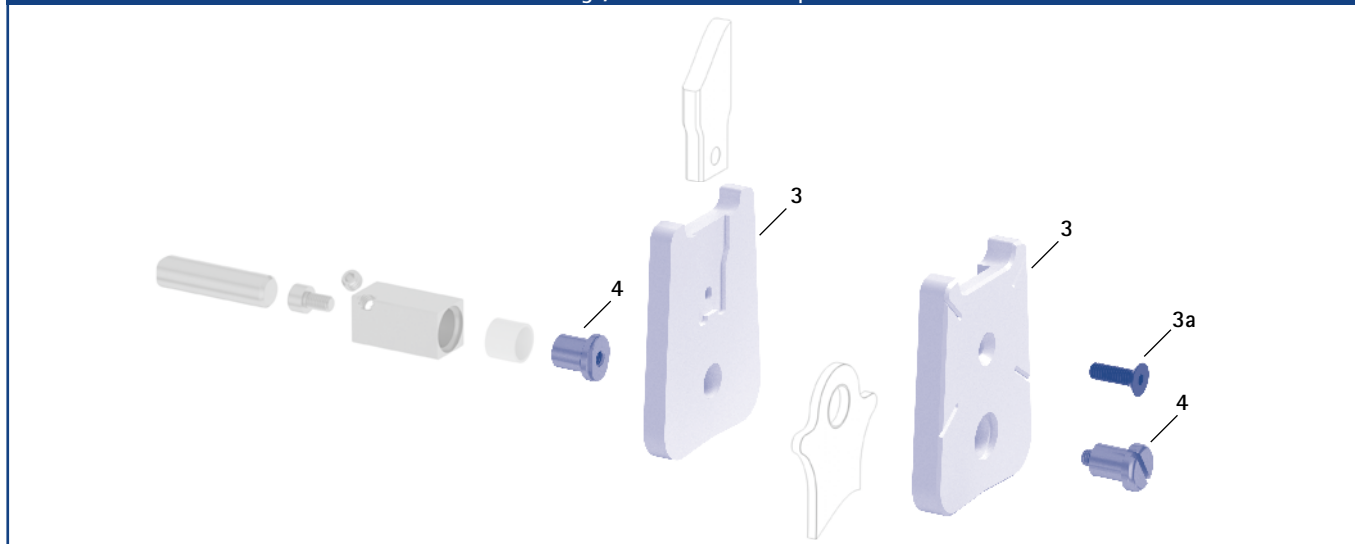
NEURO SWING 2

NEURO HiSWING

NEURO HiSWING R+

NEURO SWING Carbon

Gabarits de montage/stratification et dispositifs de retenue



Gabarits de montage/stratification et dispositifs de retenue

Pos.	Référence pour largeur modulaire						Désignation	Unité
	10 mm	12 mm	14 mm	16 mm	20 mm	24 mm		
3	SF0950-C/LR1	SF0951-C/LR1	SF0952-C/LR1	SF0953-C/LR1	SF0955-C/LR1	SF0957-C/LR1	gabarit pour montage/stratification, en 2 pièces (2 gabarits avec vis)	jeu
3a	SC1053-L10	SC1054-L12	SC1055-L12	SC1055-L16	SC1055-L16	SC1056-L16	vis à tête fraisée à six pans creux	pièce
4	PE1011-01/LR	PE1011-01/LR	PE1012-LR	PE1025-LR	PE1025-LR	PE1127-LR	dispositif de retenue	pièce
	2/Z	2/Z	4/B	7/C	7/C	11/D	inscription au laser	-

- ➔ Les gabarits de montage/stratification sont compris dans la livraison des articulations modulaires.
- ➔ Vous trouverez une vue d'ensemble de nos outils à partir de la page J1 du catalogue.
- ➔ Vous trouverez également les dispositifs de retenue et les inscriptions au laser correspondantes dans la mallette à outils aux pages J15 et J16 du catalogue.

Étriers de pied modulaires NEURO SWING Carbon – coudés

NEURO SWING-CLASSIC



étrier de pied à riveter



étrier de pied à stratifier/préimprégné



étrier de pied thermoformage



largeur modulaire de 24 mm
étrier de pied à stratifier/préimprégné



largeur modulaire de 24 mm
étrier de pied thermoformage



vue de côté

NEURO SWING

NEURO SWING 2

NEURO HiSWING

NEURO HiSWING R+

NEURO SWING Carbon

Dimensions des étriers de pied modulaires

Dimension [mm]	Largeur modulaire					
	10 mm	12 mm	14 mm	16 mm	20 mm	24 mm
épaisseur	2,0	2,0	2,5	3,0	3,0	4,5
largeur du col	16	19,3	23,2	26,6	30,8	32,5
diamètre du perçage	7	8,5	10,5	12,0	14,0	12,5

Coudé

Désignation	Membre inférieur/côté de membre inférieur	Unité	Référence et dimensions pour largeur modulaire					
			10 mm	12 mm	14 mm	16 mm	20 mm	24 mm
étrier de pied à riveter	gauche ou droit	pièce	-	FC5071-LR/ST3	FC5082-LR/ST4	FC5093-LR/ST4	FC5095-LR/ST5	-
longueur à partir du centre du perçage [mm]			-	116,3	124	144	164	-
poids [g]			-	41	66	111	139	-
étrier de pied à stratifier/préimprégné	latéral gauche ou médial droit	pièce	-	FC5171-L/ST1	FC5182-L/ST1	FC5193-L/ST1	FC5195-L/ST1	FB5137-L/TI2
	médial gauche ou latéral droit		-	FC5171-R/ST1	FC5182-R/ST1	FC5193-R/ST1	FC5195-R/ST1	FB5137-R/TI2
longueur à partir du centre du perçage [mm]			-	43,3	49,7	57,9	68,3	71
poids [g]			-	15	30	51	68	78
étrier de pied thermoformage	gauche ou droit	pièce	-	FC5271-LR/ST2	FC5282-LR/ST2	FC5293-LR/ST2	FC5295-LR/ST3	FB5237-LR/TI4
longueur à partir du centre du perçage [mm]			-	58,2	61	67	73	74
poids [g]			-	19	32	51	64	72



étrier de pied à riveter



étrier de pied à stratifier/préimprégné



étrier de pied thermoformage

Droit							
Désignation	Unité	Référence et dimensions pour largeur modulaire					
		10 mm	12 mm	14 mm	16 mm	20 mm	24 mm
étrier de pied à riveter	pièce	FB5070-C/ST/3	FB5071-C/ST/3	FB5082-C/ST/4	FB5093-C/ST/4	FB5095-C/ST/5	-
longueur à partir du centre du perçage [mm]		105	117,3	125	145	165	-
poids [g]		31	41	66	111	139	-
étrier de pied à stratifier/préimprégné	pièce	FB5170-C/ST/1	FB5171-C/ST/1	FB5182-C/ST/1	FB5193-C/ST/1	FB5195-C/ST/1	-
longueur à partir du centre du perçage [mm]		30,5	44,3	50,7	58,9	69,3	-
poids [g]		9	15	30	51	68	-
étrier de pied thermoformage	pièce	FB5270-C/ST/2	FB5271-C/ST/2	FB5282-C/ST/2	FB5293-C/ST/2	FB5295-C/ST/3	-
longueur à partir du centre du perçage [mm]		50	59,2	62	68	74	-
poids [g]		13	19	32	51	64	-

Pièces de rechange pour étrier de pied modulaire							
Pos.	Référence pour largeur modulaire						Désignation
	10 mm	12 mm	14 mm	16 mm	20 mm	24 mm	
1	BR0807-L020	BR1009-L020	BR1211-L025	BR1312-L030	BR1514-L030	BR1413-L070	douille de guidage

→ Tous les étriers de pied modulaires de l'articulation de cheville modulaire NEURO SWING Carbon sont fournis avec une douille de guidage intégrée.



Informations sur l'usage

Étrier de pied à riveter :

- Cet étrier de pied modulaire est riveté au support plantaire.

Étrier de pied à stratifier/préimprégné :

- Cet étrier de pied modulaire est stratifié dans le support plantaire.

Étrier de pied thermoformage :

- Cet étrier de pied modulaire est intégré dans des matières plastiques thermoformables. Il peut aussi être stratifié.

Outil de serrage pour étrier de pied modulaire pour largeur modulaire de 24 mm :

- L'outil de serrage pour étrier de pied modulaire permet de ne pas déformer l'étrier de pied modulaire lors du cintrage. L'outil de serrage pour étrier de pied modulaire est inclus dans le contenu de la livraison de l'étrier de pied modulaire pour la largeur modulaire de 24 mm. Vous trouverez des informations sur les techniques de fabrication dans la rubrique « Tutoriels en ligne » sur le site web de FIOR & GENTZ.



→ Chaque étrier de pied modulaire présente au niveau du col des traits de repère qui permettent de lire l'angle de flexion.