

NEURO TRONIC



Bluetooth® et applications

Grâce à Bluetooth®, vous pouvez facilement connecter le contrôleur à la télécommande, à l'application Expert (pour les orthopédistes) et à l'application User (pour les patients).



L'application Expert est requise pour la mise en service et le réglage de l'orthèse. L'application doit être activée à une seule reprise via le générateur de code pour l'application Expert sur le site web de FIOR & GENTZ.

L'application User permet de commander l'orthèse. Elle est disponible en complément de la télécommande.



* La marque verbale Bluetooth® et les logos sont des marques déposées de la société Bluetooth SIG, Inc. et ces marques sont utilisées par FIOR & GENTZ sous licence.

Fonction principale



monocentrique, contrôle automatique en phase d'appui avec déport vers l'arrière
- prémontée en flexion de 5°

Activation

verrouillage et déverrouillage électromécanique grâce à des capteurs de mouvement

Type de butée d'extension



butée d'extension statique

Options de réglage

angle de flexion à réglage variable (0°, 10°) en remplaçant la partie supérieure de l'articulation

Autres fonctions

changement de mode via le levier sur la plaque supérieure, la télécommande ou l'application Expert/User

fonction de base en mode Auto

- verrouillée en phase d'appui, à mouvement libre dans la phase oscillante
- liberté de mouvement en extension à limitation variable en remplaçant la partie supérieure de l'articulation (phase oscillante)
- angle de flexion à réglage variable en remplaçant la partie supérieure de l'articulation (phase d'appui).

fonction alternative en mode Lock

- verrouillage mécanique permanent via la télécommande ou l'application Expert/User

fonction alternative en mode Free

- déverrouillage mécanique permanent via le levier ou électromécanique au moyen de la télécommande ou l'application Expert/User

L'articulation de genou modulaire NEURO TRONIC peut être transformée en articulation de genou modulaire NEURO MATIC en remplaçant l'ensemble fonctionnel et d'autres composants modulaires associés. Une orthèse avec une articulation de genou modulaire NEURO TRONIC peut être transformée en une orthèse avec une articulation de genou modulaire NEURO HiTRONIC en remplaçant l'articulation modulaire.

L'articulation de genou modulaire NEURO VARIO peut être utilisée comme articulation de support pour l'articulation de genou modulaire NEURO TRONIC.



Vous avez besoin des composants suivants pour fabriquer une orthèse avec une articulation de genou modulaire NEURO TRONIC :

- ➔ articulation de genou modulaire (page F20.4)
- ➔ set de contrôleur (page F20.7)
- ➔ set de télécommande (page F20.7)
- ➔ set de câble de raccordement (page F20.8)
- ➔ gabarit de stratification pour le contrôleur (page F20.10)
- ➔ montants/ancres modulaires (à partir de la page 11)
- ➔ application Expert
- ➔ application User (optionnelle pour le patient)



16 mm

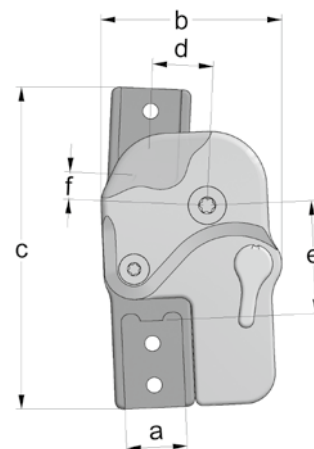
20 mm

Dimensions de l'articulation [mm]

Dimension	Désignation	Largeur modulaire a	
		16 mm	20 mm
b	largeur de la tête d'articulation	48	56
c	hauteur de l'articulation	85	95
d	déport vers l'arrière	16	20
e	distance axe de rotation – boîtier modulaire inférieur	30	32
f	distance axe de rotation – boîtier modulaire supérieur	7	8
	épaisseur de l'articulation	16,5	16,5

Poids de l'articulation [g]

Matériau	Unité	Largeur modulaire	
		16 mm	20 mm
titane	pièce	126	174



L'articulation de genou modulaire NEURO TRONIC est livrée avec les articles suivants :

- graisse pour articulation d'orthèse, 3 g
- gabarit de montage/stratification

- ➔ Veuillez commander le set de contrôleur, le set de télécommande, le set de câble de raccordement, le gabarit de stratification pour le contrôleur et les montants/ancres modulaires séparément.
- ➔ Vous trouverez le set de contrôleur à la page F20.7 du catalogue.
- ➔ Vous trouverez le set de télécommande à la page F20.7 du catalogue.
- ➔ Vous trouverez les sets de câble de raccordement à la page F20.8.
- ➔ Vous trouverez le gabarit de stratification pour contrôleur à la page F20.10 du catalogue.
- ➔ Vous trouverez les montants modulaires et les ancres modulaires à partir de la page I1 du catalogue.

Remarque : vous avez besoin de l'application Expert pour pouvoir mettre en service et régler une orthèse avec articulation de genou modulaire NEURO TRONIC. L'application doit être activée à une seule reprise via le générateur de code pour l'application Expert sur le site web de FIOR & GENTZ. Vous pouvez télécharger l'application Expert pour Android et iOS sur un nombre illimité de smartphones/tablettes et l'utiliser pour régler l'orthèse. L'application User est à la disposition du patient en complément de sa télécommande. Il peut l'utiliser via son smartphone/sa tablette ou son Apple Watch*.

* Apple Watch est une marque déposée d'Apple Inc. aux États-Unis et dans d'autres pays.



Droite
Fig. 1



Coudée en bas vers l'intérieur
Fig. 2



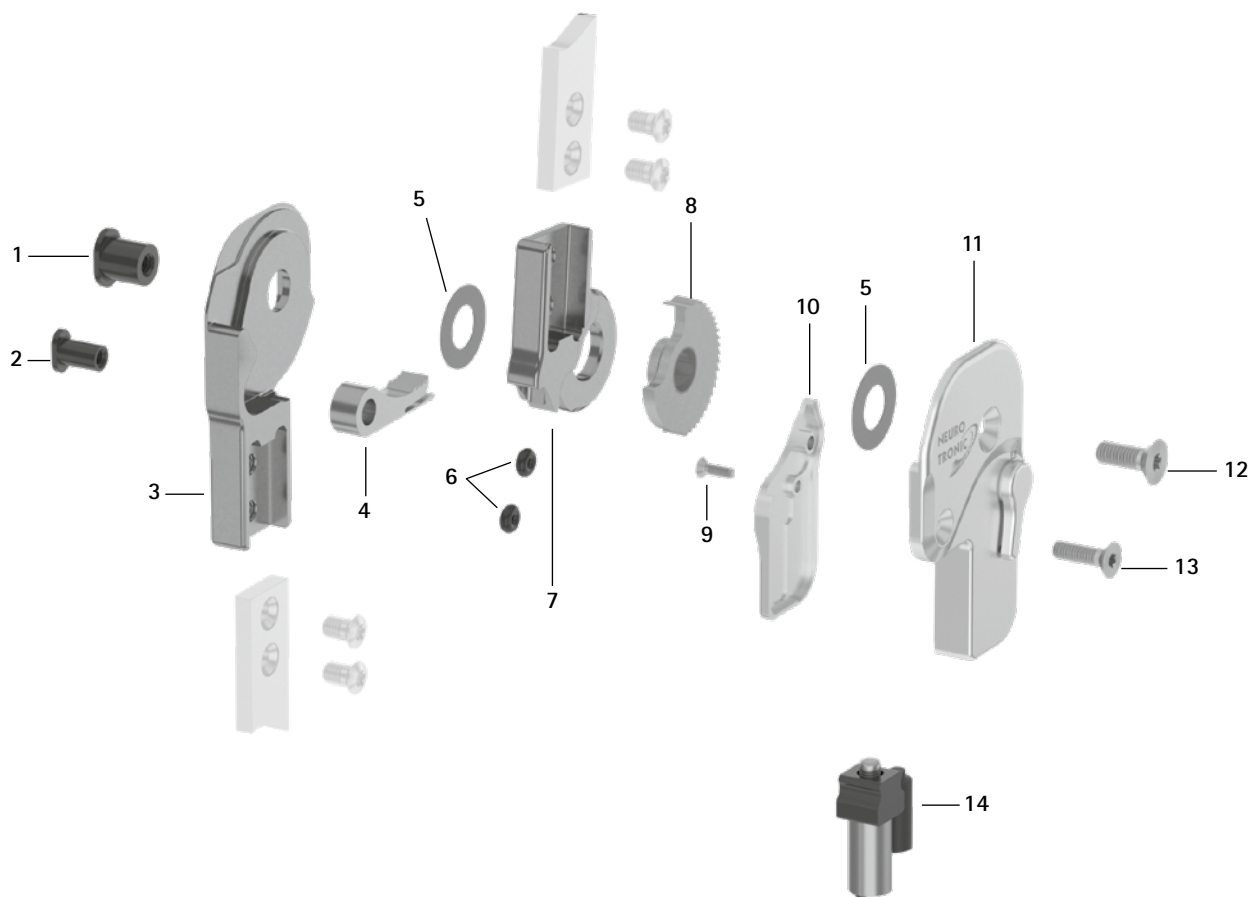
Coudée en bas vers l'extérieur
Fig. 3

Droite (Fig. 1)				
Matériau	Côté de jambe	Unité	Référence pour largeur modulaire	
			16 mm	20 mm
titane	latéral gauche ou médial droit	pièce	SK3853-L/TI	SK3855-L/TI
	médial gauche ou latéral droit	pièce	SK3853-R/TI	SK3855-R/TI

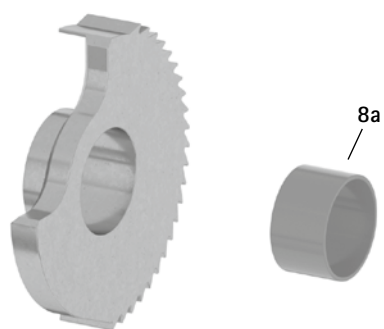
Coudée en bas vers l'intérieur (Fig. 2)				
Matériau	Côté de jambe	Unité	Référence pour largeur modulaire	
			16 mm	20 mm
titane	latéral gauche ou médial droit	pièce	SK3873-L/TI	SK3875-L/TI
	médial gauche ou latéral droit	pièce	SK3873-R/TI	SK3875-R/TI

Coudée en bas vers l'extérieur (Fig. 3)				
Matériau	Côté de jambe	Unité	Référence pour largeur modulaire	
			16 mm	20 mm
titane	latéral gauche ou médial droit	pièce	SK3843-L/TI	SK3845-L/TI
	médial gauche ou latéral droit	pièce	SK3843-R/TI	SK3845-R/TI

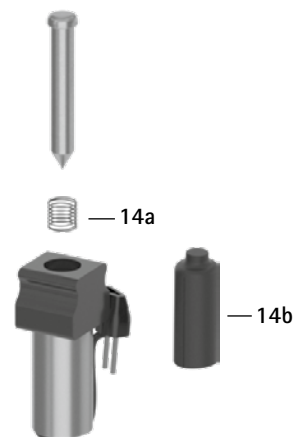
Pièces de rechange



Couronne avec douille de guidage, prémontée (8)



Unité d'aimant de levage (14)

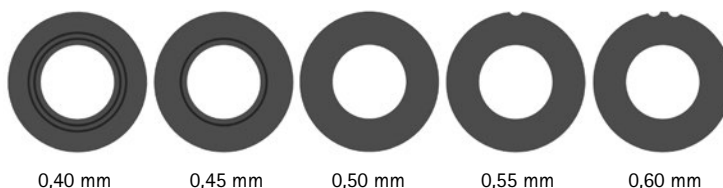


Pièces de rechange			
Position	Référence pour largeur modulaire		Désignation
	16 mm	20 mm	
1	SB9669-L0990	SB1069-L1000	boulon à goupille fendue (axe d'articulation)
2	SB6049-L0990	SB8559-L1000	boulon à goupille fendue (cliquet de verrouillage)
3	SK0313-L/TI	SK0315-L/TI	partie inférieure, latérale gauche ou médiale droite, droite, titane
3	SK0313-R/TI	SK0315-R/TI	partie inférieure, médiale gauche ou latérale droite, droite, titane
3	SK0333-L/TI	SK0335-L/TI	partie inférieure, latérale gauche ou médiale droite, coudée vers l'intérieur, titane
3	SK0333-R/TI	SK0335-R/TI	partie inférieure, médiale gauche ou latérale droite, coudée vers l'intérieur, titane
3	SK0333-8L/TI	SK0335-8L/TI	partie inférieure, latérale gauche ou médiale droite, coudée vers l'extérieur, titane
3	SK0333-8R/TI	SK0335-8R/TI	partie inférieure, médiale gauche ou latérale droite, coudée vers l'extérieur, titane
4	SK0373	SK0375-2	cliquet de verrouillage
5	GS1910-*	GS2411-*	rondelle de friction*
6	VE3771-D/012/26	VE3771-D/012/26	set d'amortisseurs à joint torique
7	SK0303-2L/TI	SK0305-2L/TI	partie supérieure 5°, latérale gauche ou médiale droite, droite, titane
7	SK0303-2R/TI	SK0305-2R/TI	partie supérieure 5°, médiale gauche ou latérale droite, droite, titane
8	SK0363-2L	SK0365-2L	couronne avec douille de guidage, latérale gauche ou médiale droite, titane
8	SK0363-2R	SK0365-2R	couronne avec douille de guidage, médiale gauche ou latérale droite, titane
8a	BP1110-L059	BP1211-L059	douille de guidage
9	SC1403-L08/1	SC1403-L08/1	vis à tête fraisée avec empreinte à denture multiple
10	SK0343-2L/AL	SK0345-2L/AL	petite plaque supérieure, latérale gauche ou médiale droite, aluminium
10	SK0343-2R/AL	SK0345-2R/AL	petite plaque supérieure, médiale gauche ou latérale droite, aluminium
11	SK3893-L	SK3895-L	plaque supérieure avec levier, latérale gauche ou médiale droite
11	SK3893-R	SK3895-R	plaque supérieure avec levier, médiale gauche ou latérale droite
12	SC1405-L14	SC1406-L14	vis à tête fraisée avec empreinte à denture multiple (vis axiale)
13	SC1404-L14	SC1405-L14	vis à tête fraisée avec empreinte à denture multiple
14	SK0385	SK0385	unité d'aimant de levage
14a	FE1508-01	FE1508-01	ressort de pression
14b	ET0723-6/18	ET0723-6/18	embout pour connecteur de l'aimant de levage
9-14	SK3883-L	SK3885-L	ensemble fonctionnel, latéral gauche ou médial droit
9-14	SK3883-R	SK3885-R	ensemble fonctionnel, médial gauche ou latéral droit

* Rondelles de friction

Référence pour largeur modulaire	
16 mm	20 mm
Ø = 19 mm	Ø = 24 mm
GS1910-040	GS2411-040
GS1910-045	GS2411-045
GS1910-050	GS2411-050
GS1910-055	GS2411-055
GS1910-060	GS2411-060

Les trois derniers chiffres de la référence indiquent l'épaisseur de la rondelle de friction, par exemple GS1910-040. Cette rondelle de friction a donc une épaisseur de 0,40 mm. Les rondelles de friction existent au total en cinq épaisseurs différentes. L'épaisseur d'une rondelle de friction est indiquée par des repères : par exemple, une rondelle de friction présentant deux rainures a une épaisseur de 0,40 mm, tandis qu'une rondelle avec une encoche a une épaisseur de 0,55 mm.



➔ Vous trouverez les montants modulaires et les ancrages modulaires à partir de la page I1 du catalogue.

Parties supérieures (1)



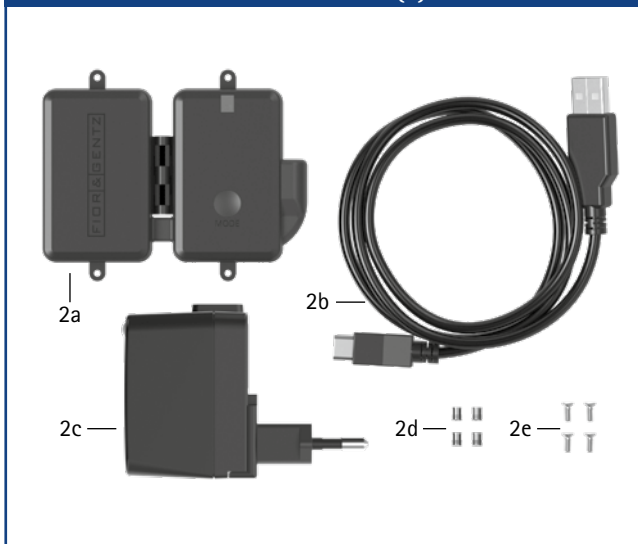
Parties supérieures

Position	Référence pour largeur modulaire		Désignation
	16 mm	20 mm	
1	SK0303-L/TI	SK0305-L/TI	partie supérieure 0°, latérale gauche ou médiale droite, droite, titane
1	SK0303-R/TI	SK0305-R/TI	partie supérieure 0°, médiale gauche ou latérale droite, droite, titane
1	SK0303-4L/TI	SK0305-4L/TI	partie supérieure 10°, latérale gauche ou médiale droite, droite, titane
1	SK0303-4R/TI	SK0305-4R/TI	partie supérieure 10°, médiale gauche ou latérale droite, droite, titane

→ Vous trouverez les sacs en tissu pour orthèse correspondants à la page K14 du catalogue.

Remarque : pour la fabrication d'une KAFO avec la NEURO TRONIC, vous avez besoin d'un set de contrôleur (SL3860-S), d'un set de télécommande (SL3860-P), du set de câble de raccordement NEURO TRONIC (SK3860-K ou SK3860-K/2) ou du set de câble de raccordement NEURO HiSWING R+, NEURO TRONIC (SK3860-K/4) pour le raccord avec l'articulation de cheville modulaire NEURO HiSWING R+.

Set de contrôleur (2)

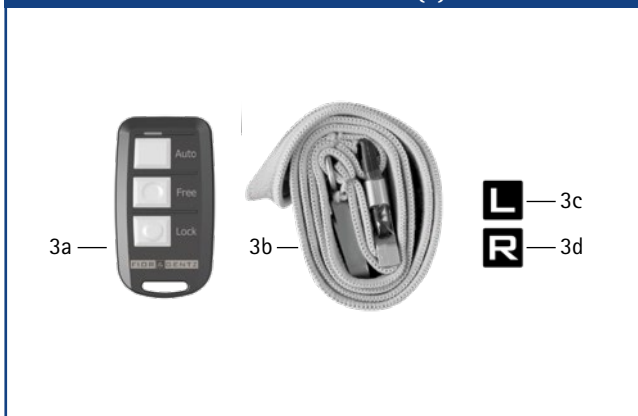


Set de contrôleur

Position	Référence pour largeur modulaire 20 mm	Désignation	Unité	Quantité	
				unilatéral	bilatéral
2	SL3860-S	set de contrôleur	set	1	1
2a	ET3860	contrôleur avec Bluetooth avec une batterie lithium-polymère	pièce	1	1
2b	ET0710-01	câble de charge pour contrôleur, 1 m	pièce	1	1
2c	ET0780-01	bloc d'alimentation avec adaptateurs primaires pour Europe, États-Unis/Japon, Grande-Bretagne, Australie	jeu	1	1
2d	VE0831-A3**	insert fileté**	pièce	4	4
2e	SC1302-L06**	vis à tête fraisée avec empreinte cruciforme H**	pièce	4	4

** nécessaire pour la fixation du contrôleur

Set de télécommande (3)

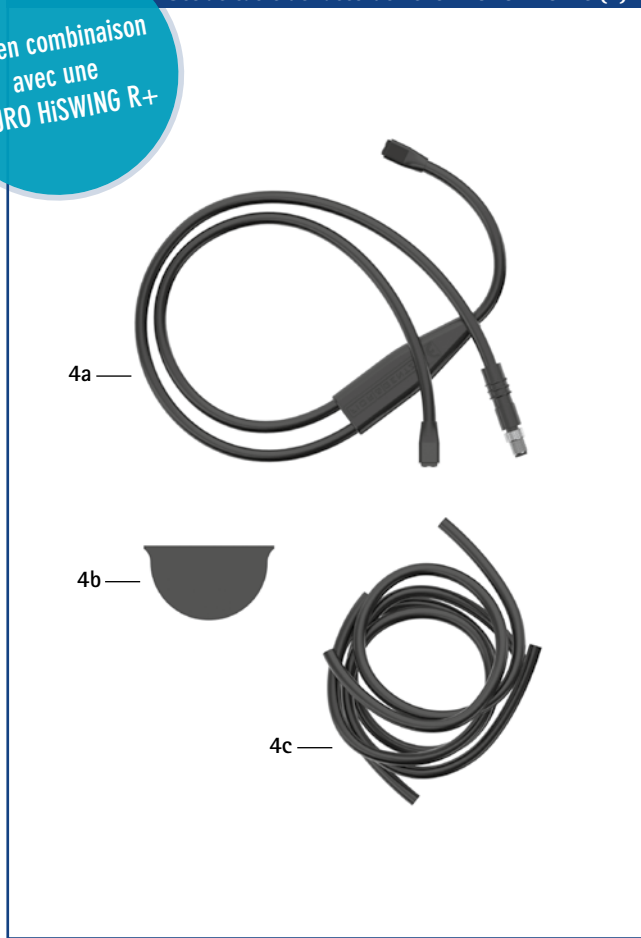


Set de télécommande

Position	Référence pour largeur modulaire 20 mm	Désignation	Unité	Quantité	
				unilatéral	bilatéral
3	SL3860-P	set de télécommande	set	1	1
3a	ET3840-P	télécommande avec Bluetooth pour le patient	pièce	1	1
3b	PR4000	dragonne FIOR & GENTZ	pièce	1	1
3c	HE3800-SK/L	autocollant L pour télécommande, jambe gauche	pièce	1	1
3d	HE3800-SK/R	autocollant R pour télécommande, jambe droite	pièce	1	1

pas en combinaison avec une NEURO HiSWING R+

Set de câble de raccordement NEURO TRONIC (4)

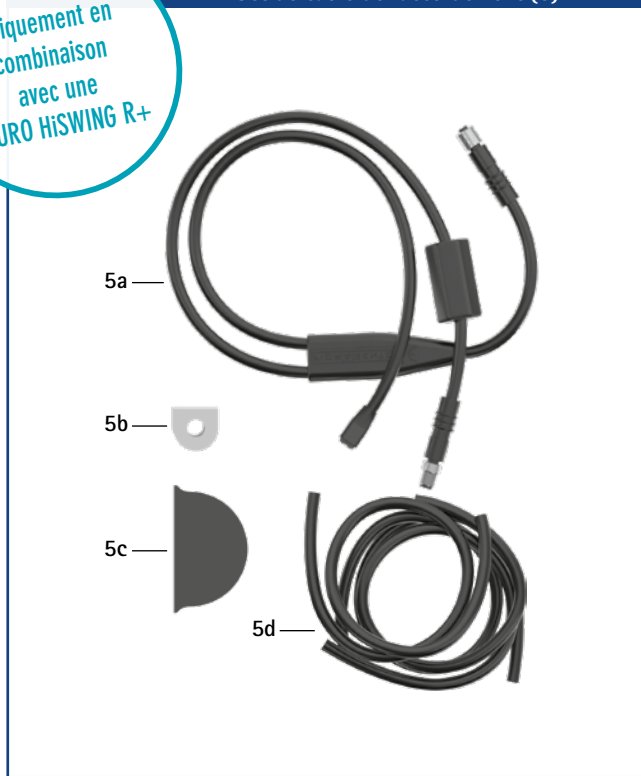


Set de câble de raccordement NEURO TRONIC

Position	Référence pour largeur modulaire 20 mm	Désignation	Unité	Quantité	
				unilatéral	bilatéral
4	SK3860-K	set de câble de raccordement NEURO TRONIC	set	1	-
4	SK3860-K/2	set de câble de raccordement NEURO TRONIC	set	-	1
4a	ET0712-00	câble de raccordement pour aimants de levage, unilatéral, 300 mm	pièce	1	-
4a	ET0712-02	câble de raccordement pour aimants de levage, bilatéral, 420 mm	pièce	-	1
4b	ET0971-1	gabarit de stratification pour compensation de la longueur des câbles	pièce	1	3
4c	SK0935-11	gabarit de stratification pour câble de raccordement de l'aimant de levage, 250 mm	pièce	1	1
4c	SK0935-12	gabarit de stratification pour câble de raccordement de l'aimant de levage, 170 mm	pièce	-	1
4c	SK0935-13	gabarit de stratification pour câble de raccordement de l'aimant de levage, 85 mm	pièce	-	1

uniquement en combinaison avec une NEURO HiSWING R+

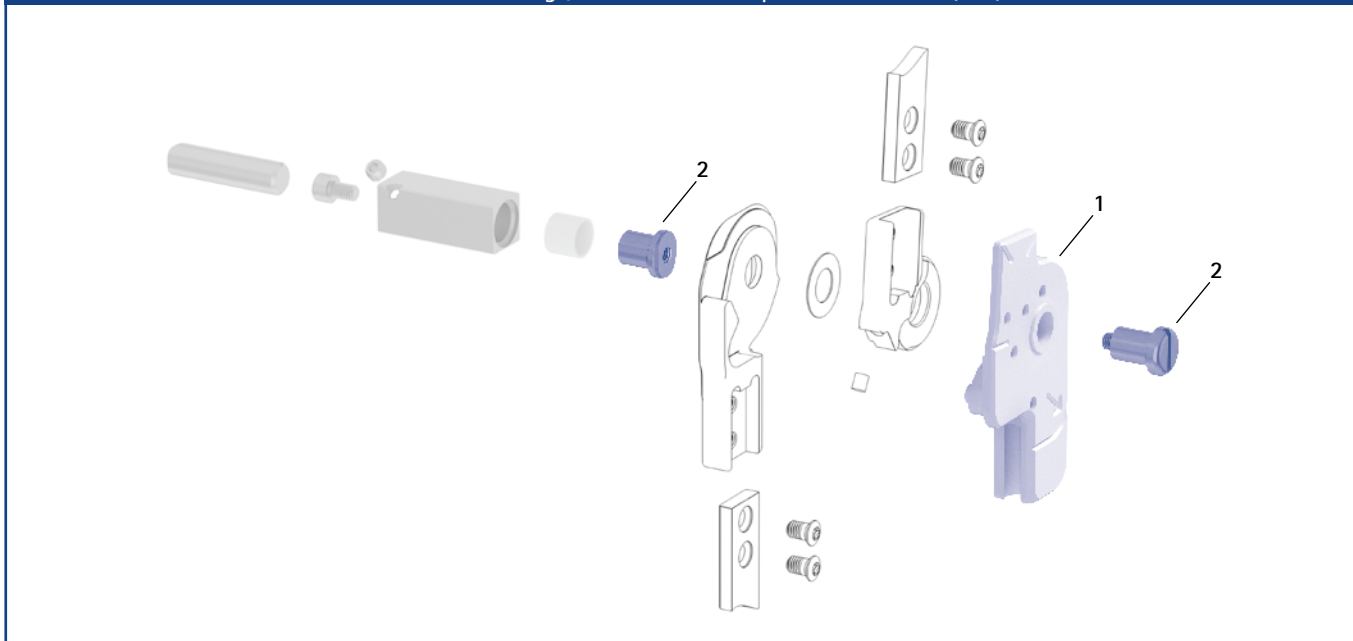
Set de câble de raccordement (5)



Set de câble de raccordement

Position	Référence pour largeur modulaire 20 mm	Désignation	Unité	Quantité
				unilatérale
5	SK3860-K/4	set de câble de raccordement NEURO HiSWING R+, NEURO TRONIC	set	1
5a	ET0714-02	câble de raccordement pour ensemble fonctionnel NEURO TRONIC et NEURO HiSWING R+, 660 mm	pièce	1
5b	ET0972-3	gabarit de stratification pour câble de raccordement pour ensemble fonctionnel	pièce	1
5c	ET0971-1	gabarit de stratification pour compensation de la longueur des câbles	pièce	3
5d	SK0935-11	gabarit de stratification pour câble de raccordement pour ensemble fonctionnel NEURO TRONIC, 250 mm	pièce	1
5d	SH0985-15	gabarit de stratification pour câble de raccordement pour ensemble fonctionnel NEURO HiSWING R+, 270 mm	pièce	1
5d	SH0985-16	gabarit de stratification pour câble de raccordement pour contrôleur, 150 mm	pièce	1

Gabarits de montage/stratification et dispositifs de retenue (1, 2)

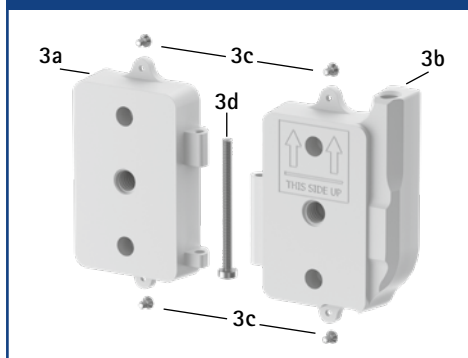


Gabarits de montage/stratification et dispositifs de retenue

Pos.	Référence pour largeur modulaire		Désignation	Unité
	16 mm	20 mm		
1	SK0933-L	SK0935-L	gabarit de montage/stratification, latéral gauche ou médial droit	pièce
1	SK0933-R	SK0935-R	gabarit de montage/stratification, médial gauche ou latéral droit	pièce
2	PE1015-LR	PE1025-LR	dispositif de retenue	pièce
	6/C	7/C	inscription au laser	-

- ➔ Les gabarits de montage/stratification sont compris dans la livraison des articulations modulaires.
- ➔ Vous trouverez une vue d'ensemble de nos outils à partir de la page J1 du catalogue.
- ➔ Vous trouverez également les dispositifs de retenue et les inscriptions au laser correspondantes dans la mallette à outils aux pages J15 et J16 du catalogue.

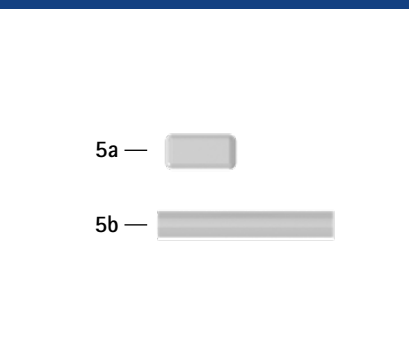
Gabarit de stratification pour contrôleur (3)



Gabarit de stratification pour répartiteur en Y pour câble de raccordement de l'aimant de levage (4)



Kit de gabarits de stratification pour la transformation en NEURO MATIC (5)



Gabarit de stratification pour contrôleur

Pos.	Référence	Désignation	Unité
3	ET0935	gabarit de stratification pour contrôleur, en 2 pièces	jeu
3a	ET0935-1	gabarit de stratification pour contrôleur, côté batterie	pièce
3b	ET0935-2	gabarit de stratification pour contrôleur, côté câble	pièce
3c	SC1302-L04	vis à tête fraisée avec empreinte cruciforme H, 4 pièces	pièce
3d	SC0403-L40	vis à tête bombée avec empreinte à denture multiple	pièce

Gabarit de stratification pour répartiteur en Y pour câble de raccordement de l'aimant de levage

Pos.	Référence	Désignation	Unité	Quantité	
				unilatéral*	bilatéral**
4	ET0972-2	Gabarit de stratification pour répartiteur en Y pour câble de raccordement de l'aimant de levage	pièce	1	1

* pour câble de raccordement de l'aimant de levage NEURO TRONIC et NEURO HiSWING R+

** pour câble de raccordement de l'aimant de levage NEURO TRONIC

Kit de gabarits de stratification pour la transformation en NEURO MATIC

Pos.	Référence	Désignation	Unité	Quantité	
				unilatéral	bilatéral
5	SK3300-1	kit de gabarits de stratification, unilatéral	kit	1	-
5	SK3300-2	kit de gabarits de stratification, bilatéral	kit	-	1
5a	SK0935-06	gabarit de stratification pour le passage de câble Bowden	pièce	1	2
5b	SK0935-05	passage de câble Bowden en plastique	pièce	1	2