



# NEURO VARIO-CLASSIC



	Butée dorsale	Butée plantaire
Fonction principale	 statique	 sans
Options de réglage	réglable par limage, ajustable	
Autres fonctions	sans par limage	

L'articulation de cheville modulaire NEURO VARIO-CLASSIC peut être transformée en articulation de cheville modulaire NEURO VARIO-SPRING en remplaçant la plaque supérieure par l'ensemble fonctionnel de la NEURO VARIO-SPRING.

L'articulation de cheville modulaire NEURO VARIO-CLASSIC peut être utilisée comme articulation de support pour la NEURO VARIO-SPRING.



NEURO VARIO-CLASSIC

NEURO VARIO-CLASSIC 2

NEURO VARIO

NEURO VARIO 2

NEURO VARIO-SPRING

NEURO VARIO-SPRING 2

NEURO VARIO-SWING

# Articulations de cheville modulaires NEURO VARIO-CLASSIC



14 mm



16 mm



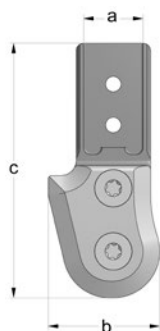
20 mm

## Dimensions de l'articulation [mm]

Dimension	Désignation	Largeur modulaire a		
		14 mm	16 mm	20 mm
b	largeur de la tête d'articulation	25	30	34
c	hauteur de l'articulation	63	69	74
	épaisseur de l'articulation	11	11,5	12,5

## Poids de l'articulation [g]

Matériau	Unité	Largeur modulaire		
		14 mm	16 mm	20 mm
acier	pièce	47	69	96
titane	pièce	31	47	63



L'articulation de cheville modulaire NEURO VARIO-CLASSIC est livrée avec les articles suivants :

- goupille de sécurité
- graisse pour articulation d'orthèse, 3 g
- gabarit de montage/stratification

- ➔ Veuillez commander les étriers de pied modulaires, les montants modulaires et les ancrs modulaires séparément.
- ➔ Vous trouverez les étriers de pied modulaires à partir de la page B10.7 du catalogue.
- ➔ Vous trouverez les montants modulaires et les ancrs modulaires à partir de la page I1 du catalogue.



Droite  
Fig. 1



Coudée vers l'intérieur  
Fig. 2



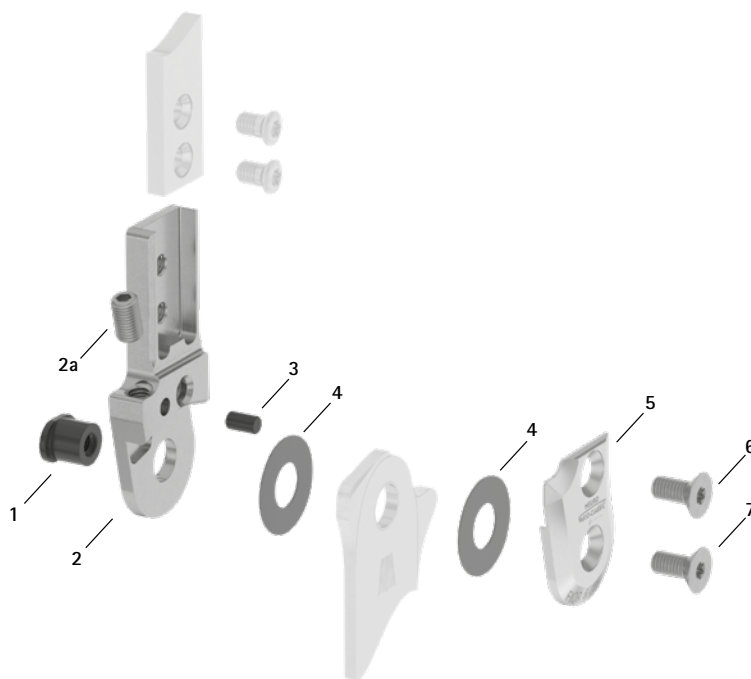
Coudée vers l'extérieur  
Fig. 3

Droite (Fig. 1)					
Matériau	Côté jambe	Unité	Référence pour largeur modulaire		
			14 mm	16 mm	20 mm
acier	latéral gauche ou médial droit	pièce	SH2202-L/ST	SH2203-L/ST	SH2205-L/ST
	médial gauche ou latéral droit	pièce	SH2202-R/ST	SH2203-R/ST	SH2205-R/ST
titane	latéral gauche ou médial droit	pièce	SH2202-L/TI	SH2203-L/TI	SH2205-L/TI
	médial gauche ou latéral droit	pièce	SH2202-R/TI	SH2203-R/TI	SH2205-R/TI

Coudée vers l'intérieur (Fig. 2)					
Matériau	Côté jambe	Unité	Référence pour largeur modulaire		
			14 mm	16 mm	20 mm
acier	latéral gauche ou médial droit	pièce	SH2222-L/ST	SH2223-L/ST	SH2225-L/ST
	médial gauche ou latéral droit	pièce	SH2222-R/ST	SH2223-R/ST	SH2225-R/ST
titane	latéral gauche ou médial droit	pièce	SH2222-L/TI	SH2223-L/TI	SH2225-L/TI
	médial gauche ou latéral droit	pièce	SH2222-R/TI	SH2223-R/TI	SH2225-R/TI

Coudée vers l'extérieur (Fig. 3)					
Matériau	Côté jambe	Unité	Référence pour largeur modulaire		
			14 mm	16 mm	20 mm
acier	latéral gauche ou médial droit	pièce	SH2242-L/ST	SH2243-L/ST	SH2245-L/ST
	médial gauche ou latéral droit	pièce	SH2242-R/ST	SH2243-R/ST	SH2245-R/ST
titane	latéral gauche ou médial droit	pièce	SH2242-L/TI	SH2243-L/TI	SH2245-L/TI
	médial gauche ou latéral droit	pièce	SH2242-R/TI	SH2243-R/TI	SH2245-R/TI

Pièces de rechange



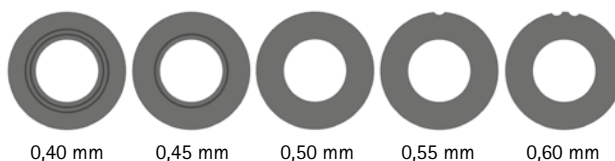
Pièces de rechange

Pos.	Référence pour largeur modulaire			Désignation
	14 mm	16 mm	20 mm	
1	SB8559-L0620	SB9669-L0760	SB1069-L0810	boulon à goupille fendue
2	SF0412-L/ST	SF0413-L/ST	SF0415-L/ST	partie supérieure, latérale gauche ou médiale droite, droite, acier (avec vis de réglage)
2	SF0412-R/ST	SF0413-R/ST	SF0415-R/ST	partie supérieure, médiale gauche ou latérale droite, droite, acier (avec vis de réglage)
2	SF0412-L/TI	SF0413-L/TI	SF0415-L/TI	partie supérieure, latérale gauche ou médiale droite, droite, titane (avec vis de réglage)
2	SF0412-R/TI	SF0413-R/TI	SF0415-R/TI	partie supérieure, médiale gauche ou latérale droite, droite, titane (avec vis de réglage)
2	SF0432-L/ST	SF0433-L/ST	SF0435-L/ST	partie supérieure, latérale gauche ou médiale droite, coudée vers l'intérieur, acier (avec vis de réglage)
2	SF0432-R/ST	SF0433-R/ST	SF0435-R/ST	partie supérieure, médiale gauche ou latérale droite, coudée vers l'intérieur, acier (avec vis de réglage)
2	SF0432-L/TI	SF0433-L/TI	SF0435-L/TI	partie supérieure, latérale gauche ou médiale droite, coudée vers l'intérieur, titane (avec vis de réglage)
2	SF0432-R/TI	SF0433-R/TI	SF0435-R/TI	partie supérieure, médiale gauche ou latérale droite, coudée vers l'intérieur, titane (avec vis de réglage)
2	SF0432-8L/ST	SF0433-8L/ST	SF0435-8L/ST	partie supérieure, latérale gauche ou médiale droite, coudée vers l'extérieur, acier (avec vis de réglage)
2	SF0432-8R/ST	SF0433-8R/ST	SF0435-8R/ST	partie supérieure, médiale gauche ou latérale droite, coudée vers l'extérieur, acier (avec vis de réglage)
2	SF0432-8L/TI	SF0433-8L/TI	SF0435-8L/TI	partie supérieure, latérale gauche ou médiale droite, coudée vers l'extérieur, titane (avec vis de réglage)
2	SF0432-8R/TI	SF0433-8R/TI	SF0435-8R/TI	partie supérieure, médiale gauche ou latérale droite, coudée vers l'extérieur, titane (avec vis de réglage)
2a	SC9605-L08ST	SC9606-L10ST	SC9606-L10ST	vis de réglage
3	GS4007	GS4007	GS4007	goupille de sécurité
4	GS2009-*	GS2210-*	GS2611-*	rondelle de friction*
5	SH0262-L/AL	SH0263-L/AL	SH0265-L/AL	plaque supérieure, latérale gauche ou médiale droite
5	SH0262-R/AL	SH0263-R/AL	SH0265-R/AL	plaque supérieure, médiale gauche ou latérale droite
6	SC1405-L10	SC1405-L11	SC1405-L12	vis à tête fraisée avec empreinte à denture multiple
7	SC1405-L10	SC1405-L11	SC1406-L12	vis à tête fraisée avec empreinte à denture multiple (vis axiale)

\* Rondelles de friction

	Référence pour largeur modulaire		
	14 mm	16 mm	20 mm
	Ø = 20 mm	Ø = 22 mm	Ø = 26 mm
	GS2009-040	GS2210-040	GS2611-040
	GS2009-045	GS2210-045	GS2611-045
	GS2009-050	GS2210-050	GS2611-050
	GS2009-055	GS2210-055	GS2611-055
	GS2009-060	GS2210-060	GS2611-060

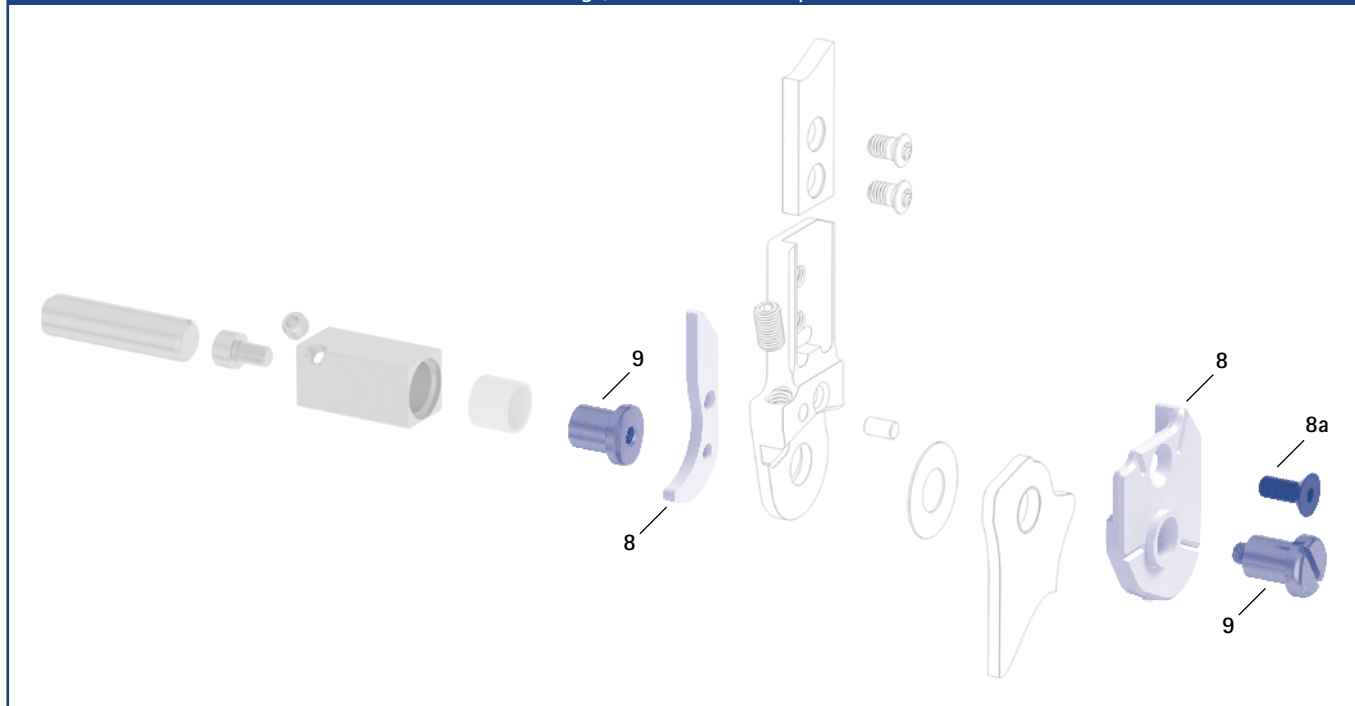
Les trois derniers chiffres de la référence indiquent l'épaisseur de la rondelle de friction, par exemple GS2009-040. Cette rondelle de friction a donc une épaisseur de 0,40 mm. Les rondelles de friction existent au total en cinq épaisseurs différentes. L'épaisseur d'une rondelle de friction est indiquée par des repères : par exemple, une rondelle de friction présentant deux rainures a une épaisseur de 0,40 mm, alors qu'une rondelle avec une encoche aura une épaisseur de 0,55 mm.



➔ Vous trouverez les étriers de pied modulaires à partir de la page B10.7 du catalogue.

➔ Vous trouverez les montants modulaires et les ancrés modulaires à partir de la page I1 du catalogue.

Gabarits de montage/stratification et dispositifs de retenue



Gabarits de montage/stratification et dispositifs de retenue

Pos.	Référence pour largeur modulaire			Désignation	Unité
	14 mm	16 mm	20 mm		
8	SF0942-L	SF0943-L	SF0945-L	gabarit de montage/stratification, latéral gauche ou médial droit, en 2 pièces (2 gabarits avec vis)	jeu
8	SF0942-R	SF0943-R	SF0945-R	gabarit de montage/stratification, médial gauche ou latéral droit, en 2 pièces (2 gabarits avec vis)	jeu
8a	SC1055-L12	SC1055-L12	SC1055-L12	vis à tête fraisée à six pans creux	pièce
9	PE1012-LR	PE1013-LR	PE1025-LR	dispositif de retenue	pièce
	4/B	5/C	7/C	inscription au laser	-

- ➔ Les gabarits de montage/stratification sont compris dans la livraison des articulations modulaires.
- ➔ Vous trouverez une vue d'ensemble de nos outils à partir de la page J1 du catalogue.
- ➔ Vous trouverez également les dispositifs de retenue et les inscriptions au laser correspondantes dans la mallette à outils aux pages J13 et J14 du catalogue.

# Étriers de pied modulaires NEURO VARIO-CLASSIC – coudés

NEURO VARIO-CLASSIC

NEURO VARIO-CLASSIC 2



Étrier de pied à riveter



Étrier de pied à stratifier/préimprégné



Étrier de pied thermoformage



Vue de côté

NEURO VARIO

## Dimensions des étriers de pied modulaires

Dimension [mm]	Largeur modulaire		
	14 mm	16 mm	20 mm
épaisseur	2,5	3,0	3,0
largeur du col	23,2	26,6	30,8
diamètre du perçage	8,5	9,6	10,5

NEURO VARIO 2

## Coudé

Désignation	Côté jambe	Unité	Référence et dimensions pour largeur modulaire		
			14 mm	16 mm	20 mm
étrier de pied à riveter	latéral gauche ou médial droit	pièce	FB4082-L/ST4	FB4093-L/ST4	FB4095-L/ST5
	médial gauche ou latéral droit		FB4082-R/ST4	FB4093-R/ST4	FB4095-R/ST5
longueur à partir du centre du perçage [mm]			124	144	164
poids [g]			67	106	134
étrier de pied à stratifier/préimprégné	latéral gauche ou médial droit	pièce	FB4182-L/ST1	FB4193-L/ST1	FB4195-L/ST1
	médial gauche ou latéral droit		FB4182-R/ST1	FB4193-R/ST1	FB4195-R/ST1
longueur à partir du centre du perçage [mm]			50	58	68
poids [g]			32	52	68
étrier de pied thermoformage	latéral gauche ou médial droit	pièce	FB4282-L/ST2	FB4293-L/ST2	FB4295-L/ST3
	médial gauche ou latéral droit		FB4282-R/ST2	FB4293-R/ST2	FB4295-R/ST3
longueur à partir du centre du perçage [mm]			61	67	73
poids [g]			32	50	61

NEURO VARIO-SPRING 2

NEURO VARIO-SWING



Étrier de pied à riveter



Étrier de pied à stratifier/préimprégné

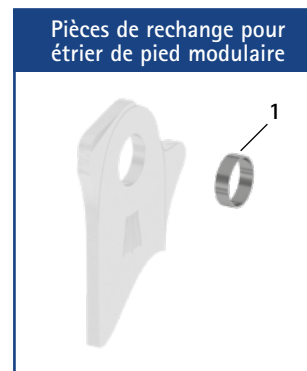


Étrier de pied thermoformage

Droit				
Désignation	Unité	Référence et dimensions pour largeur modulaire		
		14 mm	16 mm	20 mm
étrier de pied à riveter	pièce	FB4082-ST/4	FB4093-ST/4	FB4095-ST/5
longueur à partir du centre du perçage [mm]		125	145	165
poids [g]		67	106	134
étrier de pied à stratifier/préimprégné	pièce	FB4182-ST/1	FB4193-ST/1	FB4195-ST/1
longueur à partir du centre du perçage [mm]		51	59	69
poids [g]		32	52	68
étrier de pied thermoformage	pièce	FB4282-ST/2	FB4293-ST/2	FB4295-ST/3
longueur à partir du centre du perçage [mm]		62	68	74
poids [g]		32	50	61

Pièces de rechange pour étrier de pied modulaire				
Pos.	Référence pour largeur modulaire			Désignation
	14 mm	16 mm	20 mm	
1	BR1009-L025	BR1110-L030	BR1211-L030	douille de guidage

→ Tous les étriers de pied modulaires de l'articulation de cheville modulaire NEURO VARIO-CLASSIC sont fournis avec une douille de guidage intégrée.



### Informations sur l'usage

Étrier de pied à riveter :

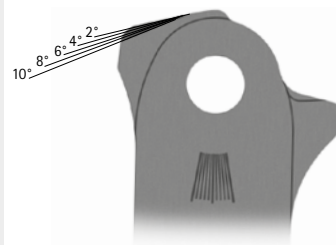
→ Cet étrier de pied modulaire est riveté au support plantaire.

Étrier de pied à stratifier/préimprégné :

→ Cet étrier de pied modulaire est stratifié dans le support plantaire.

Étrier de pied thermoformage :

→ Cet étrier de pied modulaire est intégré dans les matières plastiques thermoformables. Il peut aussi être stratifié.



→ Chaque étrier de pied modulaire présente au niveau de la tête des traits de repère qui facilitent un limage précis en extension dorsale.

→ Chaque étrier de pied modulaire présente au niveau du col des traits de repère qui permettent de lire l'angle de flexion.