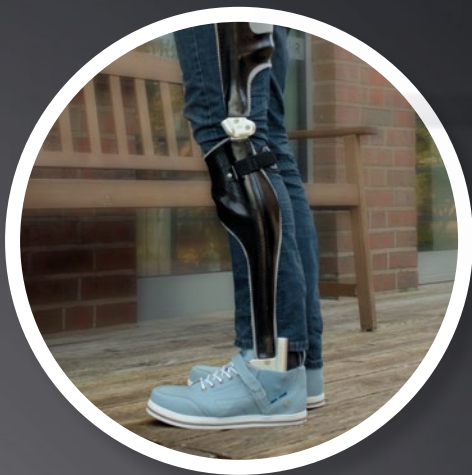


NEURO VARIO 2 NEURO VARIO-SWING

– réglage en continu et dynamique



NEURO VARIO 2 – réglable en continu

**NEURO
VARIO 2**

butée d'extension réglable
en continu (0°–20°)

butée d'extension statique

amortisseur de la butée d'extension

déport vers l'arrière intégré

transformable en NEURO VARIO-SWING
grâce à la modularité plug + go

Ajustement des angles

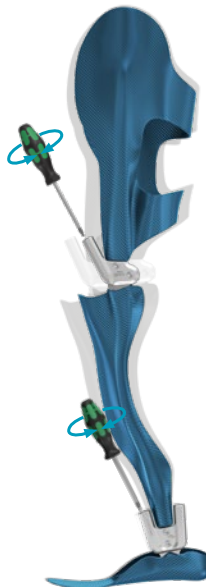
Les articulations de genou modulaires **NEURO VARIO 2** et **NEURO VARIO-SWING** possèdent chacune une butée d'extension réglable en continu. La liberté de mouvement en extension dorsale peut être limitée de 0° à 20° à l'aide de la vis de réglage sur orthèse.



NEURO VARIO 2

L'articulation de genou modulaire **NEURO VARIO 2** est le complément idéal d'une articulation de cheville modulaire avec une butée dorsale réglable en continu, telle que l'**articulation de cheville modulaire NEURO VARIO 2**.

Il est alors possible d'ajuster de manière optimale l'angle de flexion du genou à l'inclinaison du tibia correcte.



NEURO VARIO-SWING

L'articulation de genou modulaire **NEURO VARIO-SWING** est le complément idéal d'une articulation de cheville modulaire avec une butée dorsale dynamique réglable en continu, telle que l'**articulation de cheville modulaire NEURO SWING**.

Il est alors possible d'ajuster de manière optimale l'angle de flexion du genou à l'inclinaison du tibia correcte.

NEURO VARIO 2 et NEURO VARIO-SWING

Grand choix de formes pour un ajustement individuel

dans les largeurs modulaires de 12 mm, 14 mm, 16 mm et 20 mm



Droite



Coudée en bas
vers l'intérieur



Coudée en bas
vers l'extérieur



Coudée en haut
et en bas vers
l'intérieur



Coudée en haut
et en bas vers
l'extérieur



Droite



Coudée en bas
vers l'intérieur



Coudée en bas
vers l'extérieur



Coudée en haut
et en bas vers
l'intérieur



Coudée en haut
et en bas vers
l'extérieur

plug+go
MODULARITY

Plus de flexibilité pour les articulations de genou modulaires

Les articulations de genou modulaires avec la **modularité plug + go** peuvent être transformées en autres articulations de genou modulaires avec la **modularité plug + go** par le remplacement de l'ensemble fonctionnel.

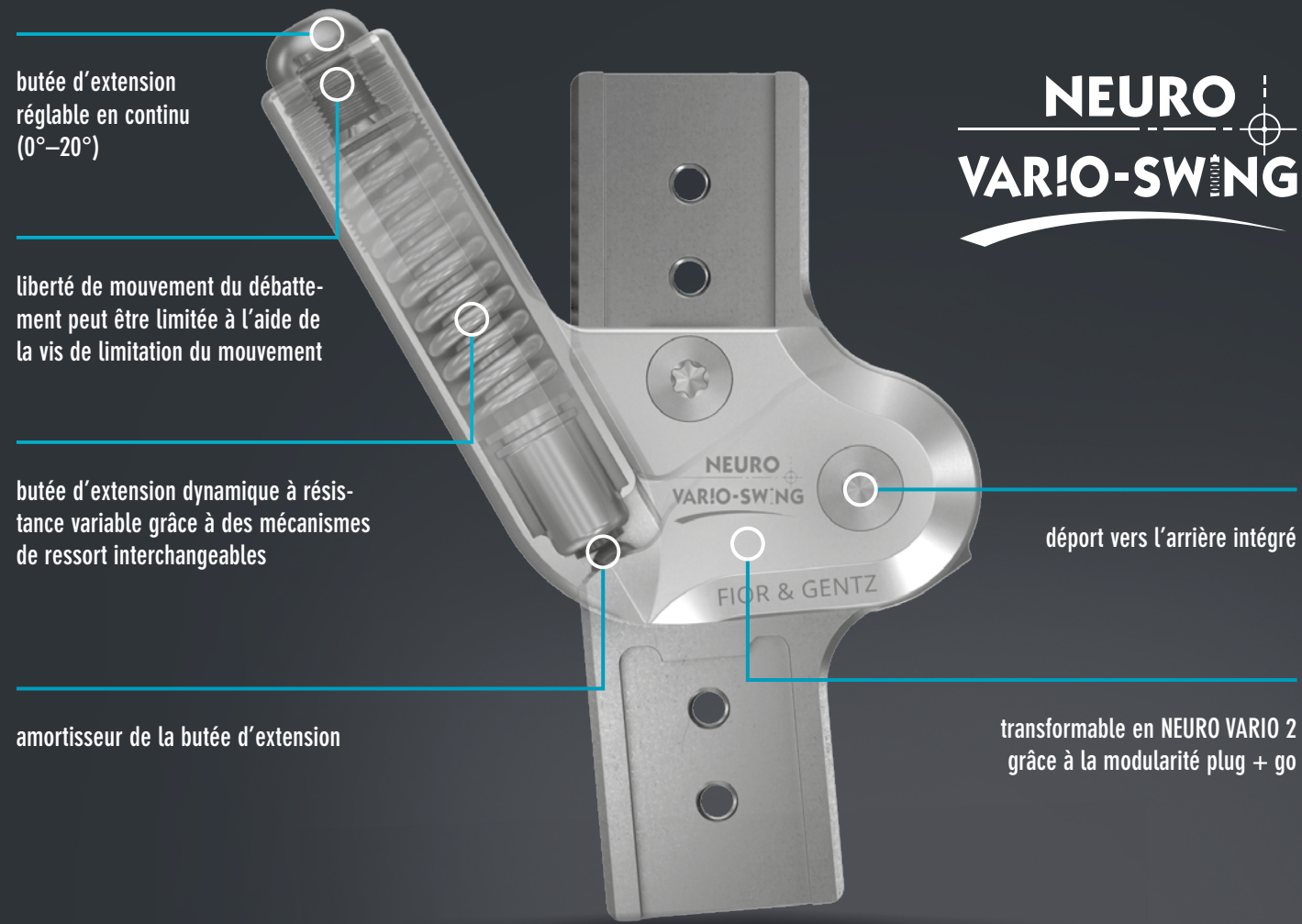
Toutes les différences fonctionnelles se trouvent dans la plaque supérieure qui peut être rapidement et facilement interchangeée pour faire des transformations entre les articulations de genou modulaires.

Les articulations de genou modulaires avec la **modularité plug + go** comprennent la **NEURO VARIO 2** et la **NEURO VARIO-SWING**.

+ FACILE ET RAPIDE
À ASSEMBLER

+ FLEXIBLE EN UTILISATION

NEURO VARIO-SWING – réglable en continu et dynamique



NEURO VARIO-SWING



NEURO VARIO 2 et NEURO VARIO-SWING sont des articulations de genou modulaires à mouvement libre.

Elles assurent une position debout stable par le déport vers l'arrière intégré.

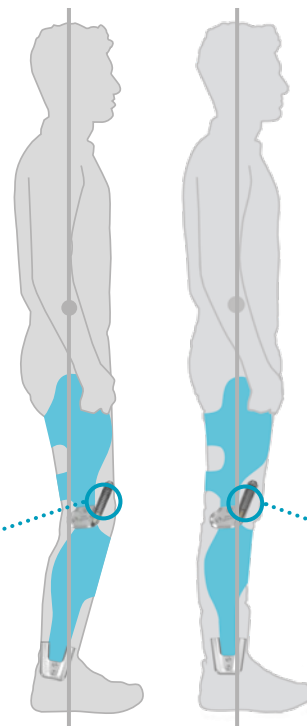
Les deux articulations de genou modulaires possèdent des amortisseurs de butée d'extension qui réduisent le bruit de la butée.



Butée d'extension dynamique avec la NEURO VARIO-SWING

POSITION DEBOUT

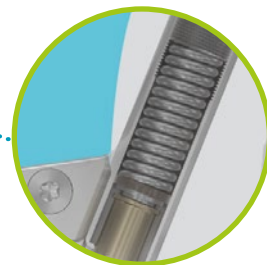
Non seulement lors de la marche, mais aussi en position debout, cette butée d'extension offre au patient de la dynamique. Cela permet au patient de pousser le genou en position debout contre la résistance du mécanisme de ressort dans une légère hyperextension. Cette liberté de mouvement supplémentaire garantit le plus grand confort et la meilleure stabilité possible.



La butée d'extension dynamique permet un mouvement d'extension contre résistance qui dépasse l'angle d'extension du genou fixé (par exemple à partir de 5° dans la direction de 0°).

La résistance en extension dorsale peut être modifiée à l'aide des mécanismes de ressort interchangeables.

Il y a cinq mécanismes de ressort avec des résistances et des marquages de couleur différents.



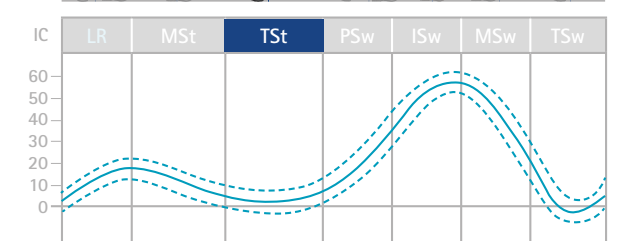
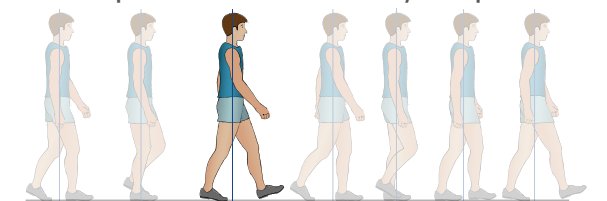
L'articulation modulaire est équipée d'un mécanisme de ressort prémonté avec un marquage de couleur vert, qui a une liberté de mouvement maximale de 9°. Une telle liberté de mouvement favorise généralement une marche harmonieuse et physiologique. En fonction du mécanisme de ressort choisi, la liberté de mouvement maximale du débattement se trouve entre 3° et 9°. La liberté de mouvement du débattement de la butée d'extension peut être limitée en continu jusqu'à 0° à l'aide de la vis de limitation du mouvement.

Le graphique à droite montre l'angle de flexion du genou physiologique en terminal stance (TSt) entre environ -3° et 10°.

MARCHE

Lors de la marche, la butée d'extension dynamique permet une extension complète du genou, ce qui est physiologique pour la plupart des patients entre **mid stance** et **terminal stance**.

La transmission des chocs d'impact à la jambe du patient est amortie par la butée d'extension dynamique.



plug+go

MODULARITY

Utilisez le Configurateur d'orthèse pour assembler vous-même les composants modulaires d'une KAFO avec une articulation de genou modulaire NEURO VARIO 2 ou NEURO VARIO-SWING. Celles-ci sont les compléments idéals d'une articulation de cheville modulaire avec une butée dorsale statique ou dynamique réglable en continu. Le Configurateur d'orthèse utilise les données du patient et la charge admissible pour déterminer les composants modulaires appropriés.



Configurateur
d'orthèse

www.orthosis-configurator.com/fr

FIOR & GENTZ

Gesellschaft für Entwicklung und Vertrieb
von orthopädietechnischen Systemen mbH

Dorette-von-Stern-Straße 5
21337 Lüneburg (Germany)

+49 4131 24445-0
+49 4131 24445-57

info@fior-gentz.de
www.fior-gentz.com

FIOR & GENTZ
ORTHOPÄDIETECHNIK MIT SYSTEM