

Maintenance des NEURO FLEX MAX, NEURO LOCK, NEURO LOCK MAX

Nous présentons dans ce tutoriel en ligne la maintenance de nos articulations de genou modulaire verrouillées :

- NEURO FLEX MAX
- NEURO LOCK
- NEURO LOCK MAX

Les composants modulaires doivent impérativement être vérifiés tous les six mois afin de contrôler leur degré d'usure et de s'assurer de leur parfait fonctionnement. Nous vous présentons ici une vue d'ensemble détaillée des étapes de travail à effectuer pour chaque maintenance à l'exemple de la NEURO FLEX MAX avec fonction de verrouillage.

Vous trouverez de plus amples informations sur l'articulation modulaire concernée dans la [notice d'utilisation](#) correspondante.

De plus, la section « Montage de l'articulation » vous donne accès au tutoriel en ligne sur le montage de l'articulation de genou modulaire verrouillée concernée.

FIOR & GENTZ

Gesellschaft für Entwicklung und Vertrieb
von orthopädietechnischen Systemen mbH

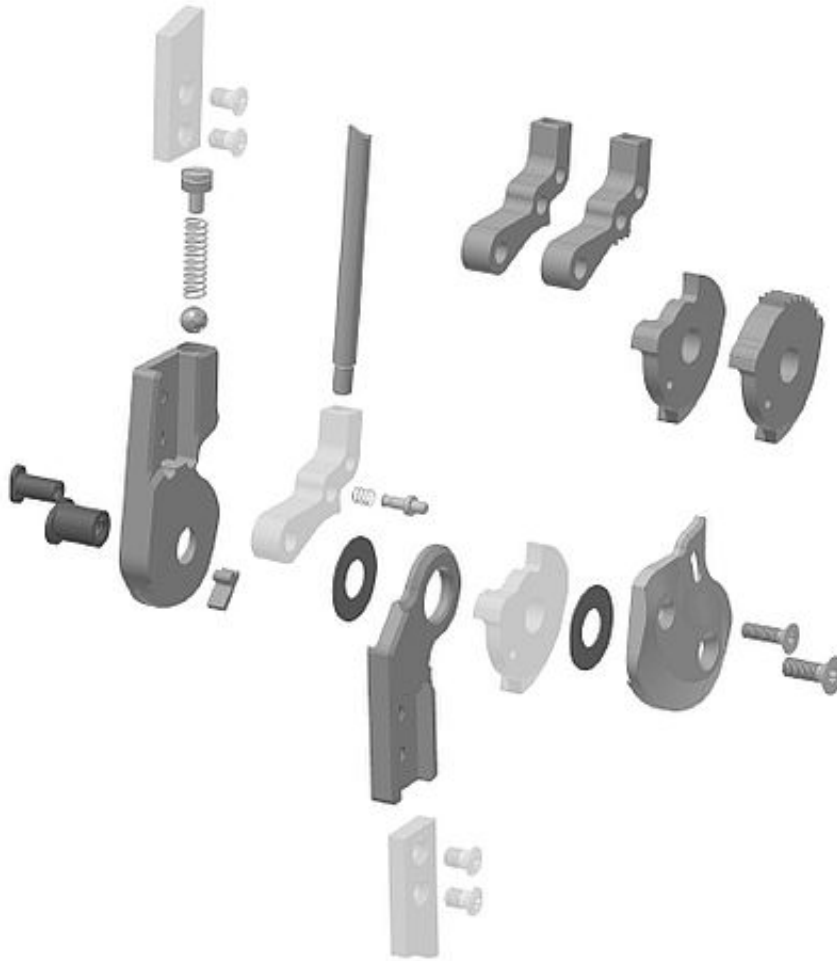
Dorette-von-Stern-Straße 5
21337 Lüneburg (Germany)

+49 4131 24445-0
+49 4131 24445-57

info@fior-gentz.de
www.fior-gentz.com



Étape 1/11



Vous trouverez dans la [notice d'utilisation](#) sous « Maintenance » des renseignements sur les composants modulaires qui doivent être vérifiés avec un soin particulier lors de la maintenance.

FIOR & GENTZ

Gesellschaft für Entwicklung und Vertrieb
von orthopädietechnischen Systemen mbH

Dorette-von-Stern-Straße 5
21337 Lüneburg (Germany)

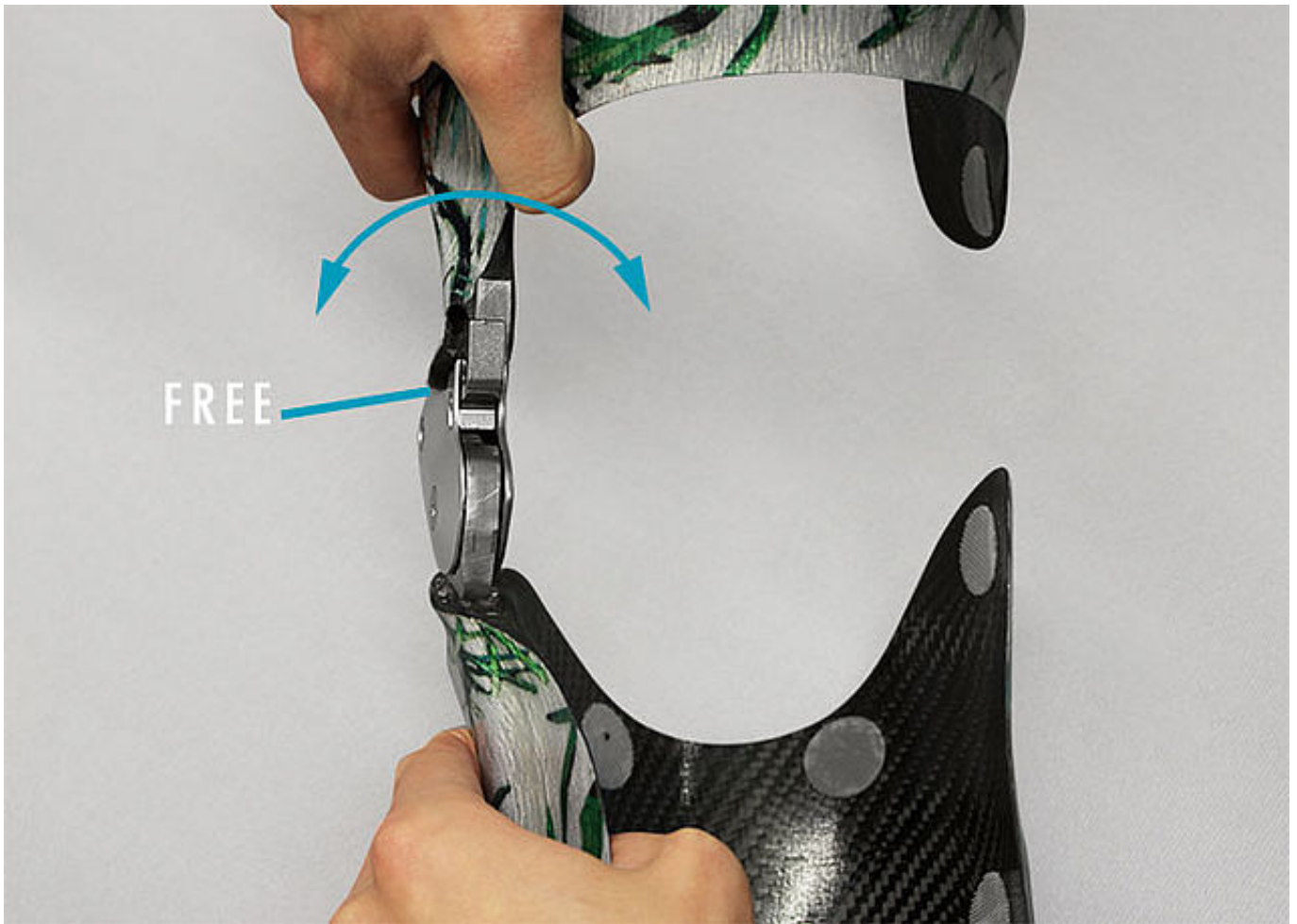
+49 4131 24445-0
+49 4131 24445-57

info@fior-gentz.de
www.fior-gentz.com

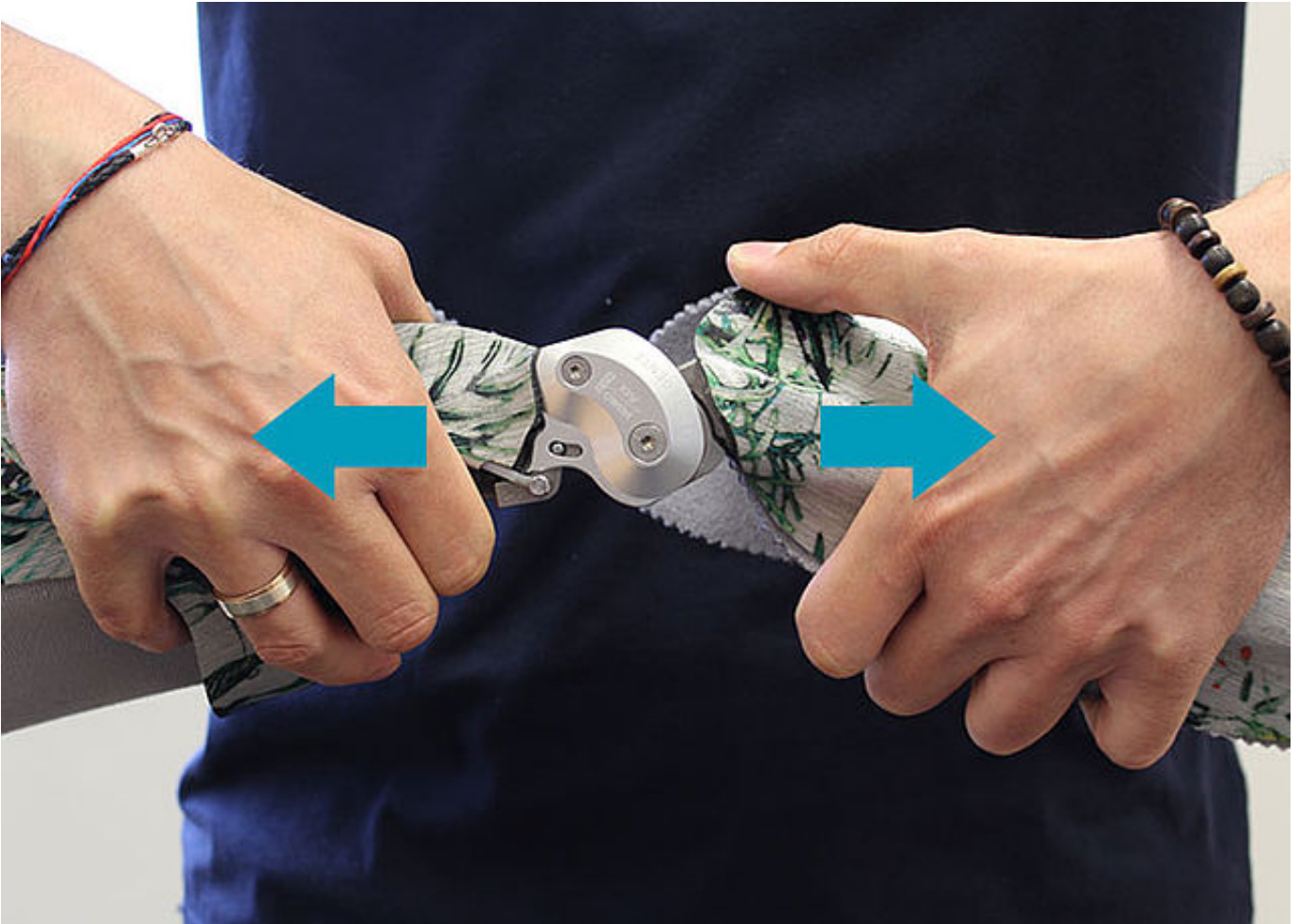




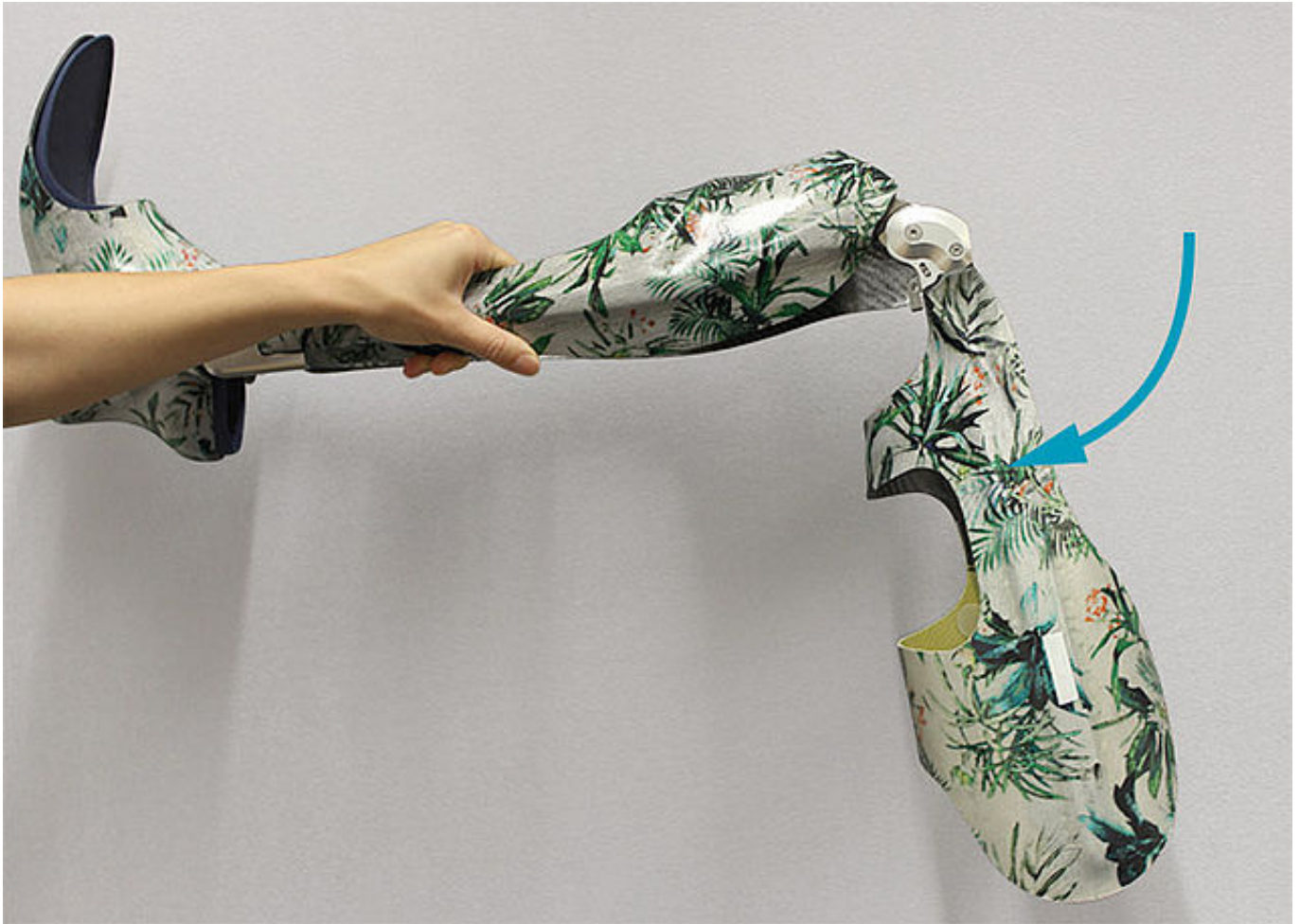
Vérifiez si la fonction de verrouillage fonctionne sans jeu. S'il y a du jeu, il faut de nouveaux composants de verrouillage.



Contrôlez l'articulation modulaire pour voir s'il y a du jeu latéral. S'il y a du jeu, resserrez les vis et/ou remplacez les rondelles de friction usées.



Vérifiez s'il y a du jeu autour de l'axe. S'il y a du jeu, remplacez ou insérez le boulon à goupille fendue et la douille de glissement.



Vérifiez la bonne mobilité. Mettez l'articulation modulaire en extension. Vérifiez la flexion en tenant l'orthèse horizontalement et relâchant la coque fémorale. La coque fémorale doit descendre en souplesse jusqu'à l'angle de flexion maximal possible.

Utilisez les rondelles de friction de l'épaisseur inférieure suivante si l'articulation se meut difficilement.

Remarque : pour une orthèse bilatérale, vérifiez toujours seulement une articulation modulaire à la fois.



Démontez entièrement l'articulation modulaire.

Étape 7/11



Nettoyez toutes les pièces et contrôlez soigneusement l'usure.

FIOR & GENTZ

Gesellschaft für Entwicklung und Vertrieb
von orthopädietechnischen Systemen mbH

Dorette-von-Stern-Straße 5
21337 Lüneburg (Germany)

+49 4131 24445-0
+49 4131 24445-57

info@fior-gentz.de
www.fior-gentz.com

FIOR & GENTZ
ORTHOPÄDIETECHNIK MIT SYSTEM

Étape 8/11



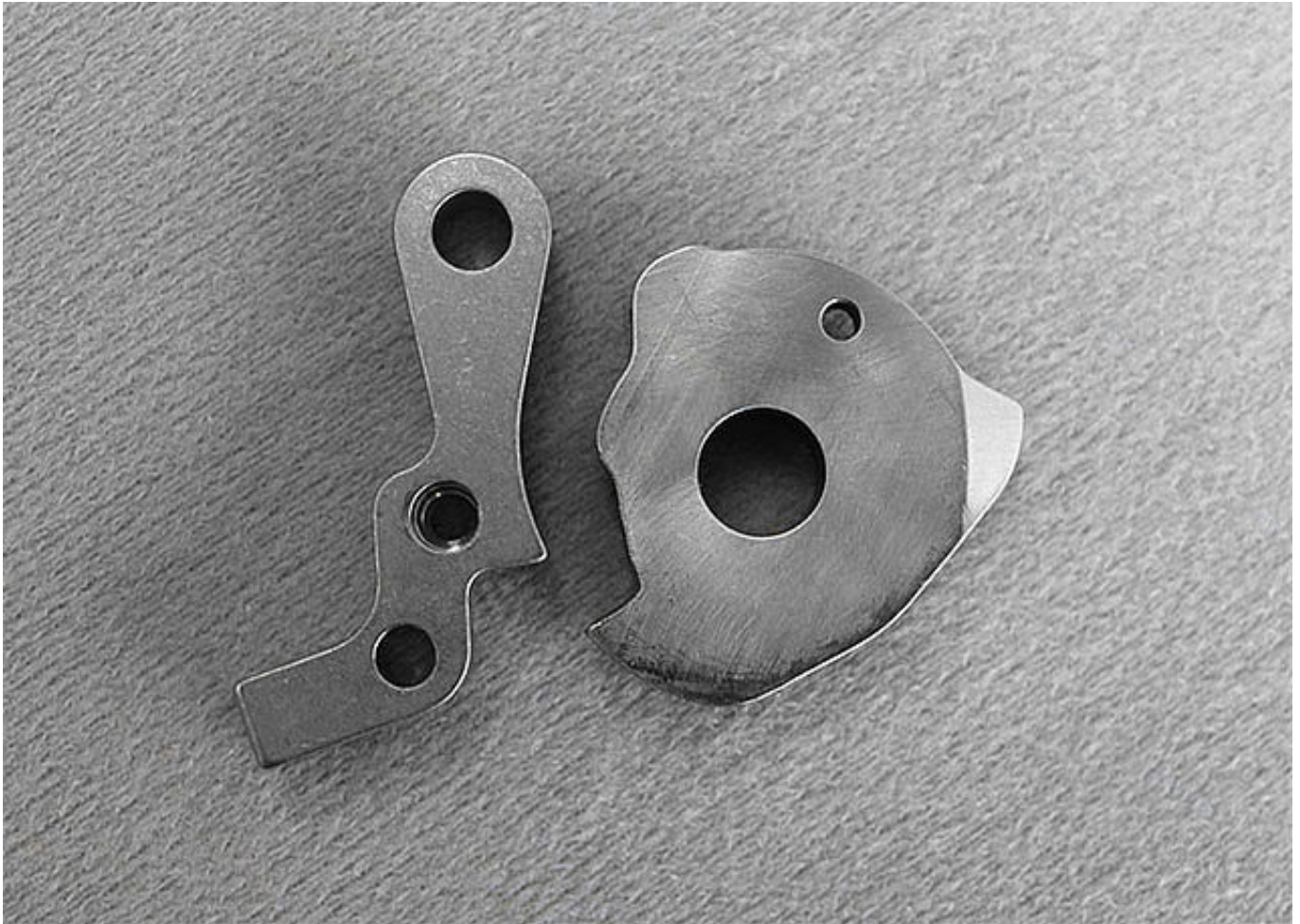
- rondelle de friction endommagée
- boulon à goupille fendue usé
- vis usée

Remplacez les composants modulaires endommagés ou usés.



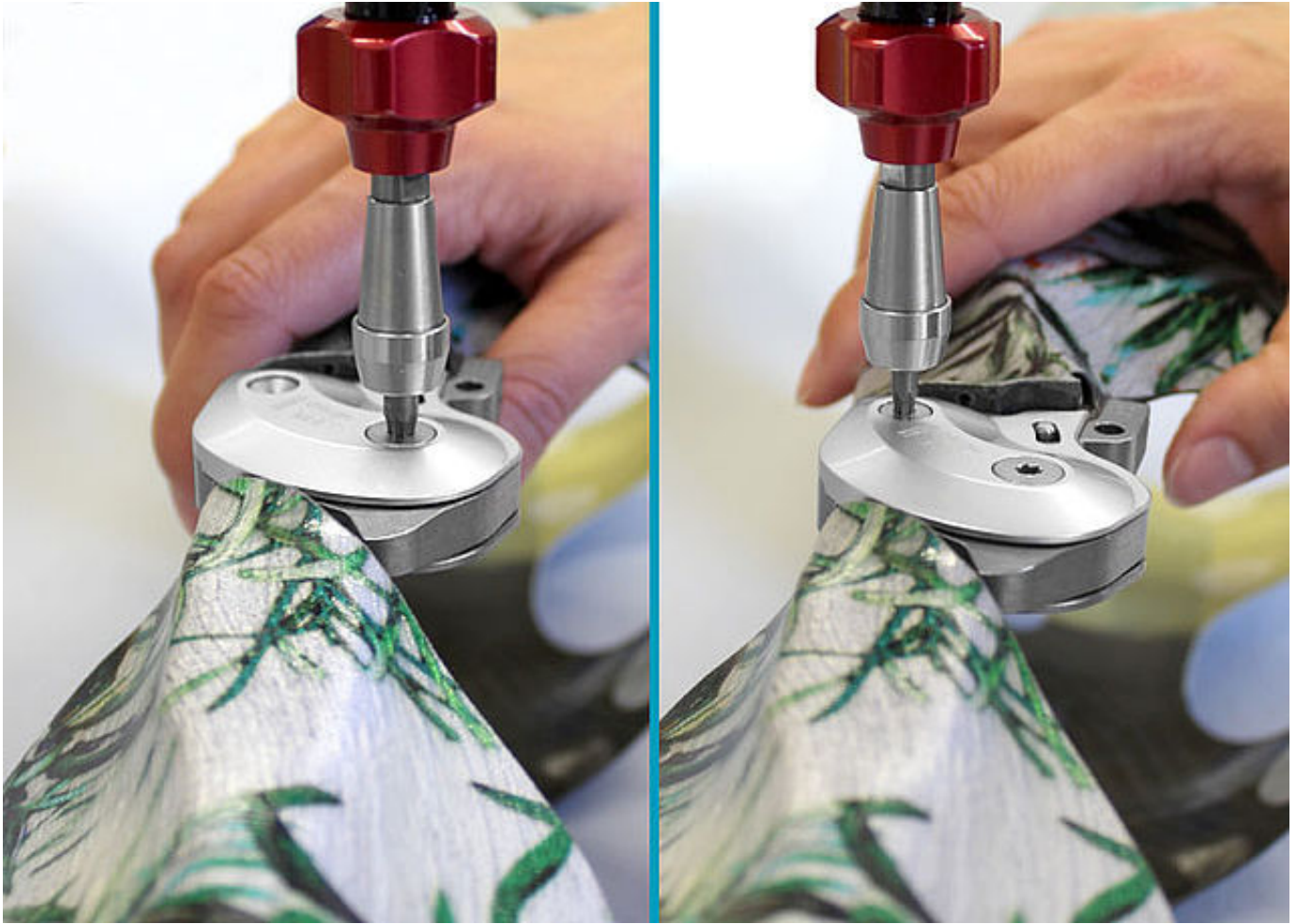
- denture à crans usée

Le cliquet réglable par crans et le disque pour butée réglable par crans doivent toujours être remplacés ensemble.



- composants de verrouillage usés

Si vous constatez la présence de jeu, il faut impérativement remplacer le cliquet de verrouillage par un cliquet de la longueur supérieure suivante (voir la [notice d'utilisation](#)).



Conformez-vous au tutoriel en ligne sur le montage des articulations de genou modulaires verrouillées pour remonter l'articulation modulaire.

Dernière actualisation : 27/01/2023

FIOR & GENTZ

Gesellschaft für Entwicklung und Vertrieb
von orthopädietechnischen Systemen mbH

Dorette-von-Stern-Straße 5
21337 Lüneburg (Germany)

+49 4131 24445-0
+49 4131 24445-57

info@fior-gentz.de
www.fior-gentz.com

